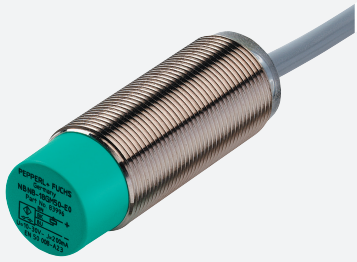


# Sensor inductivo

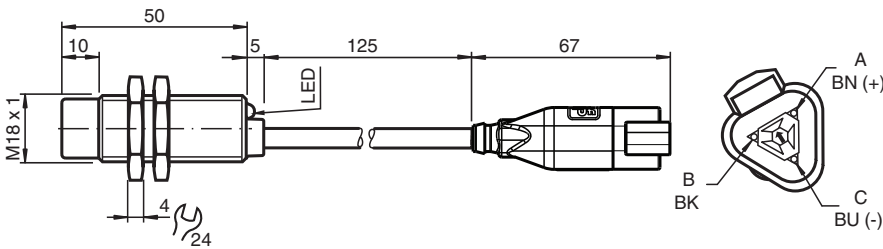
## NBN12-18GM50-E2-M-Y70116627



- 12 mm no enrasado
- Rango de temperatura ampliado  
-40 ... +85 °C
- Resistencia incrementada a la perturbación 100 V/m
- Con densidad elevada, tipo de protección IP68 / IP69K
- Alta resistencia a los golpes y las vibraciones



### Dimensiones



### Datos técnicos

#### Datos generales

Función de conmutación		Normalmente abierto (NA)
Tipo de salida		PNP
Distancia de conmutación de medición	$s_n$	12 mm
Instalación		no enrasado
Polaridad de salida		CC
Distancia de conmutación asegurada	$s_a$	0 ... 9,72 mm
Factor de reducción $r_{AI}$		0,5
Factor de reducción $r_{Cu}$		0,4
Factor de reducción $r_{1,4301}$		0,7
Factor de reducción $r_{Ms}$		0,5
Tipo de salida		3-hilos

#### Datos característicos

Tensión de trabajo	$U_B$	10 ... 30 V
Frecuencia de conmutación	$f$	0 ... 1500 Hz
Histéresis	$H$	Tipo 5 %
Protección contra la inversión de polaridad		protegido
Protección contra cortocircuito		sincronizado

Fecha de publicación: 2022-06-20 Fecha de edición: 2022-06-20 : 70116627\_spa.pdf

Consulte "Notas generales sobre la información de los productos de Pepperl+Fuchs".

Pepperl+Fuchs Group  
www.pepperl-fuchs.com

EE. UU.: +1 330 486 0001  
fa-info@us.pepperl-fuchs.com

Alemania: +49 621 776 1111  
fa-info@de.pepperl-fuchs.com

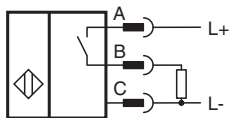
Singapur: +65 6779 9091  
fa-info@sg.pepperl-fuchs.com

PEPPERL+FUCHS


## Datos técnicos

Protección frente a inducción		si
Atenuación de impulso de conexión		si
Caída de tensión	$U_d$	$\leq 2$ V
Tensión nominal de aislamiento	$U_{BIS}$	60 V
Corriente de trabajo	$I_L$	0 ... 200 mA
Corriente residual	$I_r$	0 ... 0,5 mA tip. 0,1 $\mu$ A a 25 °C
Corriente en vacío	$I_0$	$\leq 7$ mA
Retardo a la disponibilidad	$t_v$	$\leq 220$ ms
Indicación del estado de conmutación		LED, amarillo
<b>Datos característicos de seguridad funcional</b>		
MTTF <sub>d</sub>		1085,5 a
Duración de servicio (T <sub>M</sub> )		20 a
Factor de cobertura de diagnóstico (DC)		0 %
<b>Conformidad con Normas y Directivas</b>		
Conformidad con la normativa		
Estándares		EN 60947-5-2:2007 EN 60947-5-2/A1:2012 IEC 60947-5-2:2007 IEC 60947-5-2 AMD 1:2012
<b>Condiciones ambientales</b>		
Temperatura ambiente		-40 ... 85 °C (-40 ... 185 °F)
Temperatura de almacenaje		-40 ... 85 °C (-40 ... 185 °F)
<b>Datos mecánicos</b>		
Tipo de conexión		Cable fijo con conector
Material de la carcasa		latón, niquelado
Superficie frontal		PBT
Grado de protección		IP68 / IP69K
Conectores		
Disposición de conexiones		Conector Deutsch DT04-3P-CE02 Alemán cuña Keil: W3P Alemán, contacto: 1060-16-0622
Cable		
Diámetro del cable		6 mm $\pm$ 0,2 mm
Radio de flexión		> 6 x Kabeldurchmesser
Material		PUR
Color		negro
Número de núcleos		3
Sección transversal		0,75 mm <sup>2</sup>
Longitud	L	125 mm
Masa		62 g

## Conexión



**Accesorios**

	<b>BF 18</b>	Brida de fijación, 18 mm
---	--------------	--------------------------