



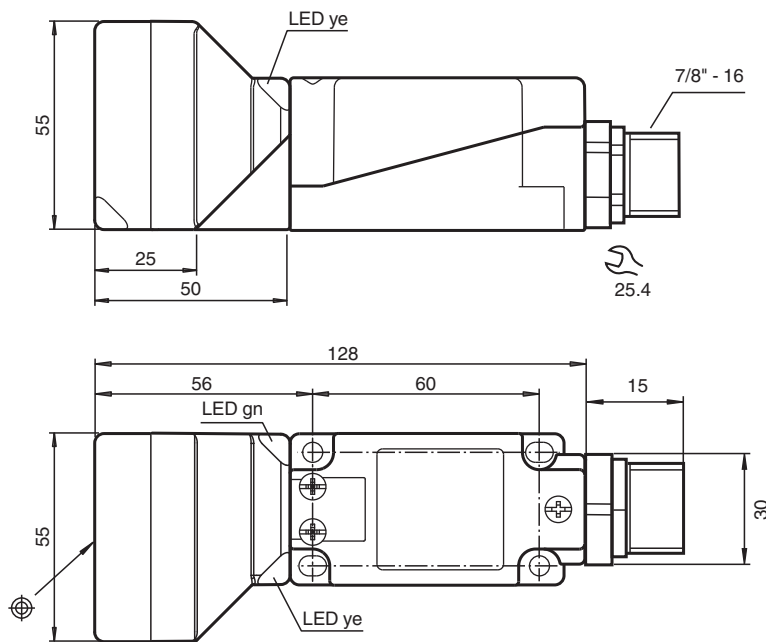
## Sensor indutivo

### NBN40-U4L-US-V95P

- Antena do sensor bidirecional e giratória
- Base de metal com ligação da terra
- Saída Normalmente Aberta
- Encapsulamento



## Dimensões



## Dados técnicos

### Dados gerais

Função de comutação		Normalmente aberto (NA)
Tipo de saída		Dois fios
Intervalo de comutação	$s_n$	40 mm
Montagem		não nivelado
Polaridade de saída		AC/DC
Intervalo seguro de comutação	$s_a$	0 ... 32,4 mm
Intervalo real de comutação	$s_r$	36 ... 44 mm tipo 40 mm
Factor de redução $r_{AI}$		0,37
Factor de redução $r_{Cu}$		0,3

Data de publicação: 2024-05-15 Data de emissão: 2024-05-15 : 70116648\_por.pdf

Consulte as "Notas Gerais sobre as informações de produto da Pepperl+Fuchs".

Grupo Pepperl+Fuchs  
www.pepperl-fuchs.com

EUA.: +1 330 486 0001  
fa-info@us.pepperl-fuchs.com

Alemanha: +49 621 776 1111  
fa-info@de.pepperl-fuchs.com

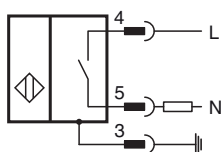
Singapura: +65 6779 9091  
fa-info@sg.pepperl-fuchs.com

**PF** PEPPERL+FUCHS

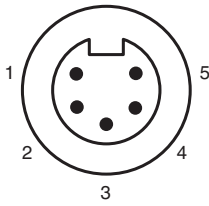
## Dados técnicos

Factor de redução $r_{1.4301}$		0,73
Factor de redução $r_{Fe}$		1
Factor de redução $r_{Ms}$		0,4
Tipo de saída		de 2 fios
<b>Dados característicos</b>		
Frequência de comutação	f	0 ... 25 Hz
Histerese	H	1 ... 10 tipo 5 %
Protecção contra as inversões da polaridade		tolerância de polaridade
Protecção contra curto-circuito		cíclico
Queda de tensão	$U_d$	Operação de CC $\leq 5$ V (tipo 2 V) Operação de CA $\leq 8$ V (tipo 2 V)
Corrente de curta duração (20ms, 0,1Hz)		0 ... 3000 mA
Corrente de funcionamento	$I_L$	5 ... 500 mA
Corrente residual	$I_r$	$\leq 1,5$ mA
Retardamento de prontidão	$t_v$	$\leq 300$ ms
Indicação da tensão de funcionamento		LED, verde
Indicação do estado de comutação		LED, amarelo
Indicação de erro		pisca quando há sobrecarga
<b>Dados eléctricos</b>		
Tensão de funcionamento de medição	$U_e$	24 ... 250 V DC / 24 ... 230 V AC
Tensão de funcionamento	$U_B$	20 ... 300 V DC / 20 ... 253 V AC
<b>Conformidade de directivas e normas</b>		
Conformidade-padrão		
Padrões		EN 60947-5-2:2007 EN 60947-5-2/A1:2012 IEC 60947-5-2:2007 IEC 60947-5-2 AMD 1:2012
<b>Autorizações certificados</b>		
Classe de protecção		I
Tensão de isolamento de medição	$U_i$	230 V
Resistência de tensão transitória de medição	$U_{imp}$	2,5 kV
<b>Condições ambiente</b>		
Temperatura ambiente		-25 ... 85 °C (-13 ... 185 °F)
Temperatura de armazenamento		-25 ... 85 °C (-13 ... 185 °F)
<b>Dados mecânicos</b>		
Tipo de saída		Plugue do aparelho V95 (7/8"-16 UN 2A), 5 pinos
Material da caixa		PA 6.6 / Metal
Superfície frotal		PA 6.6
Parte inferior da caixa		Metal / equipamento de Classe I com ligação da terra
Grau de protecção		IP67
Medições		
Altura		55 mm
Largura		55 mm
Comprimento		128 mm

## Conexão



## Atribuição de conexão



## Wire colors

3		GN	(green)
4		OR	(orange)
5		BK	(black)

## Conexão

### Nota

O sensor é projetado para operação individual. Sensores seriais ou paralelos de conexão não são permitidos.