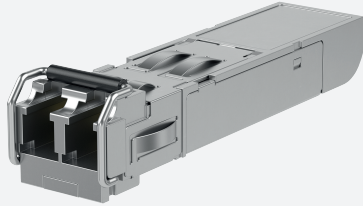


SFP-Transceiver

SFP-2



- 1000BASE-SX Gigabit-Ethernet Multimode-Glasfaser-SFP
- Zugelassen für den Einsatz mit Ethernet-APL Field Switches in Zone 2
- Laserprodukt der Klasse 1 gemäß EN 60825-1
- SFP-Multi-Source-Agreement konform
- Ethernet-Verbindung bis zu 550 m
- Duplex-LC-Steckverbinder

SFP-Transceiver, 550 m, 1000BASE-SX, Gigabit Ethernet Multimode-LWL

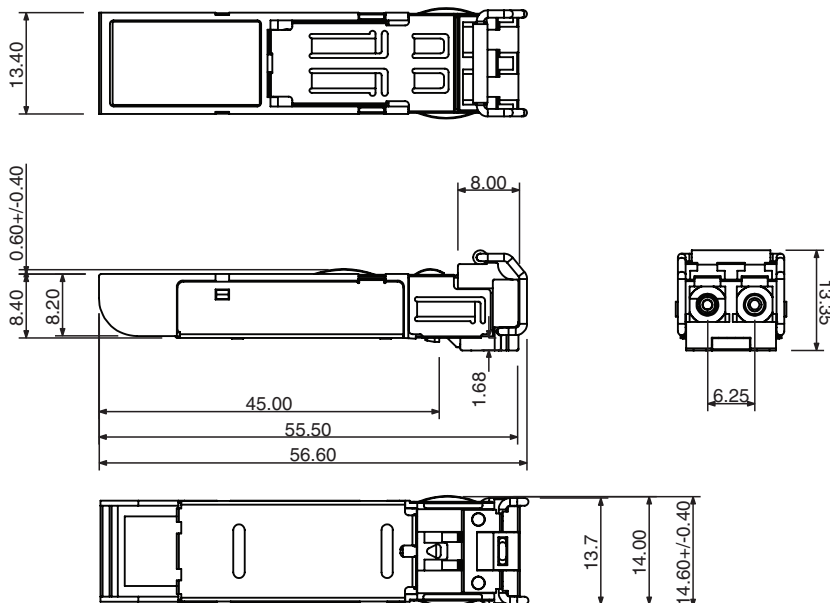


Funktion

Der SFP-2 ist ein SFP-Transceiver für den industriellen Einsatz, der die Gigabit-Ethernet-Kommunikation über Lichtwellenleiter (LWL) von bis zu 550 m Länge unterstützt.

Das Gerät ist zugelassen für die Installation in explosionsgefährdeten Bereichen der Zone 2 und ist für den Einsatz mit Ethernet-APL Field Switches von Pepperl+Fuchs bestimmt.

Abmessungen



Technische Daten

Ethernet-Schnittstelle

Schnittstellentyp	1000BASE-SX Gigabit Ethernet Glasfaser
Anschlussart	Duplex-LC zu Duplex-LC
Übertragungsrate	1,25 GBit/s
Lichtwellenleiter-Funktionalität	

Veröffentlichungsdatum: 2023-08-01 Ausgabedatum: 2023-08-01 Dateiname: 70125441_ger.pdf

Beachten Sie „Allgemeine Hinweise zu Pepperl+Fuchs-Produktinformationen“.

Pepperl+Fuchs-Gruppe
www.pepperl-fuchs.com

USA: +1 330 486 0002
pa-info@us.pepperl-fuchs.com

Deutschland: +49 621 776 2222
pa-info@de.pepperl-fuchs.com

Singapur: +65 6779 9091
pa-info@sg.pepperl-fuchs.com

PEPPERL+FUCHS

Technische Daten

Wellenlänge	850 nm
Kabeltyp	50/125µm oder 62,5/125µm Multimode-LWL
Kabellänge	max. 550 m
Steckertyp	1 Duplex LC
Sendeleistung (optisch)	-9,5 ... -4 dBm
Empfangsempfindlichkeit	-18 ... 0 dBm
Leistungsübertragungsbilanz	8,5 dBm
Richtlinienkonformität	
Elektromagnetische Verträglichkeit	
Richtlinie 2014/30/EU	EN 61326-1:2013
Konformität	
Elektromagnetische Verträglichkeit	
Ethernet	EN 61326 , NE 21
Schockfestigkeit	IEEE 802.3z für 1000BASE-SX Gigabit Ethernet Glasfaser
Schwingungsfestigkeit	EN 60068-2-27
Klimatische Bedingungen	EN 60068-2-6
Lasersicherheit	DIN IEC 721
	EN 60825-1 AEL Class 1
Umgebungsbedingungen	
Umgebungstemperatur	EN 60825-1 AEL Class 1
Lagertemperatur	-40 ... 85 °C (-40 ... 185 °F)
Relative Luftfeuchtigkeit	-40 ... 85 °C (-40 ... 185 °F)
Schockfestigkeit	≤ 95 % nicht kondensierend
Schwingungsfestigkeit	15 g 11 ms
	1 g 10 ... 150 Hz
Mechanische Daten	
Gehäuse	SFP Multi-Source-konform (MSA)
Masse	17 g
Daten für den Einsatz in Verbindung mit explosionsgefährdeten Bereichen	
EU-Baumusterprüfbescheinigung	TÜV 20 ATEX 8572 X
Kennzeichnung	Ⓜ II 3 G Ex ec IIC T4 Gc
Richtlinienkonformität	
Richtlinie 2014/34/EU	EN 60079-0:2018 , EN 60079-11:2012 , EN 60079-15:2015
Internationale Zulassungen	
IECEx-Zulassung	IECEx TUR 21.0013X
Zugelassen für	Ex ec IIC T4 Gc
Allgemeine Informationen	
Ergänzende Informationen	Beachten Sie, soweit zutreffend, die Zertifikate, Konformitätserklärungen, Betriebsanleitungen und Handbücher. Diese Informationen finden Sie unter www.pepperl-fuchs.com .