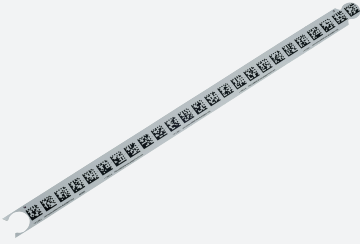


Metallcodeleiste

PGV000015M-CAMG30x500-000015



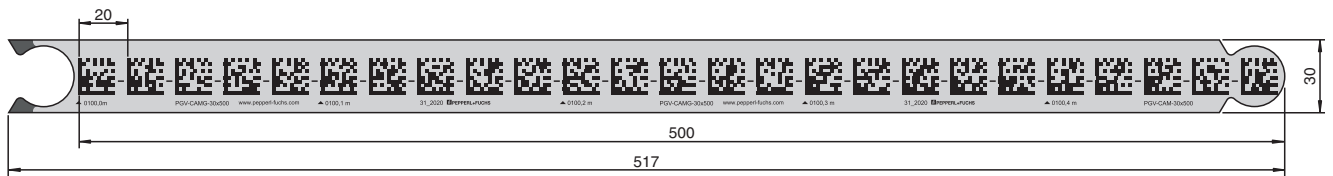
- Hohe Temperaturbeständigkeit
- Hohe mechanische Beständigkeit
- Einfach auswechselbar
- Chemisch hochbeständig

DataMatrix-Metallcodeleisten zur Positionierung von PGV-Leseköpfen

Funktion

Robuste DataMatrix-Metallcodeleisten aus eloxiertem Aluminium für den Einsatz im Bereich der kamerabasierten Spurführung auf dem Boden. Je nach Anwendungsfall können die Codeleisten direkt auf dem Boden verkleben oder in spezielle Trägerprofilschienen eingeklebt werden. Die Codeleisten sind modular in den Längen 100, 200 und 500 mm erhältlich.

Abmessungen



Technische Daten

| Allgemeine Daten | |
|-------------------------|--|
| Gesamtlänge | 15 m |
| Startposition | 15 m |
| Codeleistensegment | |
| Segmentnennlänge | 500 mm |
| Breite | 30 mm |
| Umgebungsbedingungen | |
| Betriebstemperatur | -40 ... 80 °C (-40 ... 176 °F) |
| Montagetemperatur | 10 ... 40 °C (50 ... 104 °F) |
| Witterungsbeständigkeit | UV-Strahlung Feuchtigkeit |
| Chemische Beständigkeit | Öle Fette Kraftstoffe aliphatische Lösungsmittel schwache Säuren |
| Mechanische Daten | |
| Materialstärke | 1 mm |
| Material | Aluminium |
| Montageart | klebend |
| Masse | 83 g / m |

Veröffentlichungsdatum: 2024-04-18 Ausgabedatum: 2024-04-18 Dateiname: 70125735-100144_ger.pdf

Beachten Sie „Allgemeine Hinweise zu Pepperl+Fuchs-Produktinformationen“.

Pepperl+Fuchs-Gruppe
www.pepperl-fuchs.com

USA: +1 330 486 0001
fa-info@us.pepperl-fuchs.com

Deutschland: +49 621 776 1111
fa-info@de.pepperl-fuchs.com

Singapur: +65 6779 9091
fa-info@sg.pepperl-fuchs.com

 PEPPERL+FUCHS

Technische Daten

| | |
|--------------------|----------|
| Fertigungstoleranz | ± 1 mm/m |
|--------------------|----------|

Montage

Untergrund vorbereiten

1. Verwenden Sie saubere (fusselfreie und weichmacherfreie) Reinigungstücher zum Reinigen der Oberflächen.
2. Abhängig von der Verschmutzung der Oberfläche, verwenden Sie geeignete Reinigungsmittel wie z.B. n-Heptan, Ethanol oder Isopropanol-Wasser-Gemische im Verhältnis von 50:50.
3. Wiederholen Sie die Reinigung so lange, bis die Oberfläche absolut trocken, frei von Staub, Öl, Oxiden, Trennmitteln und anderen Verunreinigungen ist.
4. Vergewissern Sie sich, dass der Untergrund trocken, sauber und tragfähig ist.

Klebkraft

| Metall | Material mit hochenergetischen Oberflächen | Material mit niedrigenergetischen Oberflächen |
|------------|--|---|
| 33 N/25 mm | 32 N/25 mm | 31 N/25 mm |

Materialstärke: 1 mm Codeleiste + 0,13 mm Klebstoff

Verarbeitungshinweis

Bei der Verklebung sollte ein möglichst hoher Druck ausgeübt werden und eine Temperatur von mindestens +10°C herrschen. Je höher der Druck und die Temperatur, um so besser dringt der Klebstoff in die Poren des Untergrundes. Dadurch können höhere Klebwerte erreicht werden. Nach etwa 72 Stunden ist der Kleber ausgehärtet.

Typenschlüssel

Aufbau des Typenschlüssels

| | | | | | | | | | | | | | | | | | | | | | | | | | | | | |
|----------|----------|----------|-----|-----|-----|-----|-----|-----|-----|----------|---|----------|----------|----------|-----|-----|-----|----------|-----|-----|-----|---|-----|-----|-----|-----|-----|-----|
| P | G | V | (1) | (1) | (1) | (1) | (1) | (1) | (1) | M | - | C | A | M | (2) | (3) | (3) | x | (4) | (4) | (4) | - | (5) | (5) | (5) | (5) | (5) | (5) |
|----------|----------|----------|-----|-----|-----|-----|-----|-----|-----|----------|---|----------|----------|----------|-----|-----|-----|----------|-----|-----|-----|---|-----|-----|-----|-----|-----|-----|

| PGV | Sensortyp |
|-----|------------------------|
| PGV | Position Guided Vision |

| (1) (1) (1) (1) (1) (1) | Codeleisten-Gesamtlänge |
|-------------------------|--|
| 1 ... 10.000 | Gesamtlänge ergibt sich aus der Anzahl der einzelnen Codeleistensegmente. Die Codeleisten können in 1 m Einheiten bestellt werden. |

| M | Einheit |
|---|---------|
| M | Meter |

| CAM | Codeleiste |
|-----|-----------------------------------|
| C | Codeart ECC200, Symbolgröße 12x12 |
| A | Absolutcode |
| M | Metall |

| (2) | Montageart |
|-----|--|
| G | Montage durch selbstklebende Rückseite |
| H | Montage durch schrauben oder nieten |

| (3) (3) | Codeleistenbreite |
|---------|--|
| 30 | Breite der Codeleiste in mm bei der Montageart G |
| 50 | Breite der Codeleiste in mm bei der Montageart H |

| (4) (4) (4) | Codeleisten-Segmentnennlänge |
|-------------|--|
| 100 | Segmentnennlänge der einzelnen Codeleisten in mm |
| 200 | Segmentnennlänge der einzelnen Codeleisten in mm |
| 500 | Segmentnennlänge der einzelnen Codeleisten in mm |

| (5) (5) (5) (5) (5) (5) | Startposition |
|-------------------------|------------------------------------|
| 1 ... 9.999 | Startposition der Codeleisten in m |

Veröffentlichungsdatum: 2024-04-18 Ausgabedatum: 2024-04-18 Dateiname: 70125735-100144_ger.pdf

Beachten Sie „Allgemeine Hinweise zu Pepperl+Fuchs-Produktinformationen“.