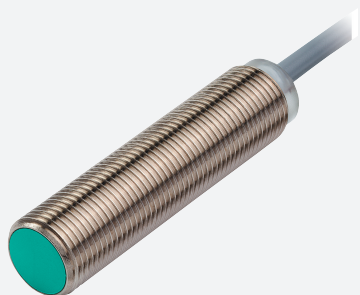


Sensor indutivo

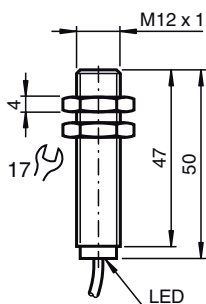
NBB4-12GM50-E2-3G-3D



- Maior distância operacional
- 4 mm faceado
- Aprovações ATEX-/IECEX para zona 2/22 (Ex ec/TC)



Dimensões



Dados técnicos

Dados gerais

Função de comutação		Normalmente aberto (NA)
Tipo de saída		PNP
Intervalo de comutação	s_n	4 mm
Montagem		nivelado
Polaridade de saída		DC
Intervalo seguro de comutação	s_a	0 ... 3,24 mm
Factor de redução r_{AI}		0,45
Factor de redução r_{Cu}		0,35
Factor de redução $r_{1,4301}$		0,7
Tipo de saída		de 3 fios

Dados característicos

Tensão de funcionamento	U_B	10 ... 30 V DC
Frequência de comutação	f	0 ... 1000 Hz
Histerese	H	tipo 5 %
Protecção contra as inversões da polaridade		protecção contra polaridade inversa
Protecção contra curto-circuito		cíclico
Queda de tensão	U_d	≤ 3 V
Corrente de funcionamento	I_L	0 ... 150 mA
Corrente residual	I_r	0 ... 0,5 mA tipo 0,1 μ A com 25 °C
Corrente residual $T_U=40$ °C Elemento de comutação Desligado		\leq
Corrente reactiva	I_0	≤ 15 mA

Data de publicação: 2022-07-15 Data de emissão: 2022-07-15 : 70126032_por.pdf

Consulte as "Notas Gerais sobre as informações de produto da Pepperl+Fuchs".

Grupo Pepperl+Fuchs
www.pepperl-fuchs.com

EUA.: +1 330 486 0001
fa-info@us.pepperl-fuchs.com

Alemanha: +49 621 776 1111
fa-info@de.pepperl-fuchs.com

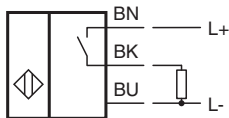
Singapura: +65 6779 9091
fa-info@sg.pepperl-fuchs.com

PEPPERL+FUCHS

Dados técnicos

Retardamento de prontidão	t_v	≤ 5 ms
Indicação do estado de comutação		LED, amarelo
Características da segurança funcional		
MTTF _d		1820 a
Vida útil (T _M)		20 a
Grau de cobertura do diagnóstico (GCD)		0 %
Conformidade de directivas e normas		
Conformidade-padrão		
Padrões		EN 60947-5-2:2007 EN 60947-5-2/A1:2012 IEC 60947-5-2:2007 IEC 60947-5-2 AMD 1:2012
Autorizações certificados		
Aprovação IECEx		
Nível de proteção do equipamento Gc (ec)		IECEx TUR 21.0017X
DC do nível de proteção do equipamento (tc)		IECEx TUR 21.0018X
Aprovação ATEX		
Nível de proteção do equipamento Gc (ec)		TÜV 20 ATEX 8523 X
DC do nível de proteção do equipamento (tc)		TÜV 20 ATEX 8524 X
Autorização UL		cULus Listed, General Purpose
Aprovação marítima		DNVGL TAA0000160
Condições ambiente		
Temperatura ambiente		-25 ... 70 °C (-13 ... 158 °F)
Dados mecânicos		
Tipo de saída		Cabo PVC , 2 m
Versão de cabo		PBT
Secção transversal do condutor		0,14 mm ²
Material da caixa		Latão, niquelado
Superfície frotal		PBT
Grau de protecção		IP67
Cabo		
Diâmetro do cabo		3,5 mm ± 0,2 mm
Raio de curvatura		> 10 x diâmetro do cabo
Informações gerais		
Aplicação numa área potencialmente explosiva		ver manual de instruções

Conexão



Acessórios

	BF 12	Flange de montagem, 12 mm
--	--------------	---------------------------