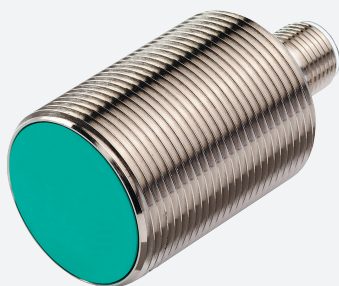


# Snímač, induktivní

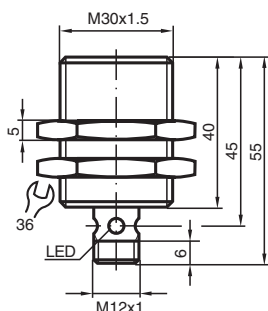
## NCB10-30GM40-Z0-V1-3G-3D



- 10 mm v jedné rovině
- Certifikace ATEX/IECEX pro zónu 2/22 (EX ec/tc)



### Rozměry



### Technické údaje

#### Všeobecné specifikace

Spínací funkce		Normálně otevřený (NO)
Typ výstupu		Dvou vodičový
Spínací vzdálenost	$s_n$	10 mm
Montáž		v jedné rovině
Polarita výstupu		stejnoseměrné
Pracovní rozsah	$s_a$	0 ... 8,1 mm
Reálná spínací vzdálenost	$s_r$	9 ... 11 mm typ. 10 mm
Redukční součinitel $r_{Al}$		0,32
Redukční součinitel $r_{Cu}$		0,28
Redukční součinitel $r_{nerez}$ ocel 1.4301		0,7
Typ výstupu		dva vodiče

#### Charakteristické hodnoty

Provozní napětí	$U_B$	5 ... 60 V stejnosměrné
Spínací frekvence	$f$	0 ... 150 Hz
Hystereze	$H$	1 ... 15 typ. 5 %
Ochrana proti přepólování		snášejí přepólování

Datum publikace: 2024-03-18 Datum vydání: 2024-03-18 : 70126053\_cze.pdf

Viz část Všeobecné poznámky týkající se produktů společnosti Pepperl+Fuchs.

Pepperl+Fuchs Group  
www.pepperl-fuchs.com

USA: +1 330 486 0001  
fa-info@us.pepperl-fuchs.com

Německo: +49 621 776 1111  
fa-info@de.pepperl-fuchs.com

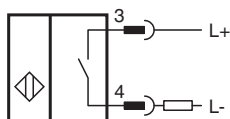
Singapur: +65 6779 9091  
fa-info@sg.pepperl-fuchs.com

PEPPERL+FUCHS

## Technické údaje

Ochrana proti zkratu		pulsní kontrola
Pokles napětí	$U_d$	$\leq 5 \text{ V}$
Úbytek napětí při $I_L$		
Úbytek napětí $I_L = 20 \text{ mA}$ , spínací prvek Zapnuto	$U_d$	3,4 ... 5 V typ. 4,3 V
Provozní proud	$I_L$	2 ... 100 mA
Zbytkový proud	$I_r$	0 ... 0,5 mA typ.
Prodleva připravenosti k provozu	$t_v$	$\leq 50 \text{ ms}$
Indikace stavu sepnutí		LED dioda, žlutá
<b>Parametry funkční bezpečnosti</b>		
MTTF <sub>d</sub>		1830 a
Doba provozu ( $T_M$ )		20 a
Stupeň diagnostického pokrytí (DC)		0 %
<b>Shoda s normami a směrnicemi</b>		
Shoda se standardy		
Normy		EN 60947-5-2:2007 EN 60947-5-2/A1:2012 IEC 60947-5-2:2007 IEC 60947-5-2 AMD 1:2012
<b>Schválení a certifikáty</b>		
Schválení IECEx		
Úroveň ochrany vybavení Gc (ec)		IECEx TUR 21.0017X
Úroveň ochrany vybavení Dc (tc)		IECEx TUR 21.0018X
Schválení ATEX		
Úroveň ochrany vybavení Gc (ec)		TÜV 20 ATEX 8523 X
Úroveň ochrany vybavení Dc (tc)		TÜV 20 ATEX 8524 X
Schválení UL		
		cULus Listed, General Purpose
<b>Okolní podmínky</b>		
Okolní teplota		-25 ... 70 °C (-13 ... 158 °F)
<b>Mechanické specifikace</b>		
Typ připojení		Konektorová zástrčka M12 x 1 , 4 vývody
Materiál pouzdra		ušlechtilá ocel 1.4305 / AISI 303
Čelní plocha		Polybutyltereftalát
Třída ochrany		IP67
Rozměry		
Délka		40 mm
Průměr		30 mm
<b>Všeobecné informace</b>		
Použití v prostoru s nebezpečím výbuchu		viz návod k provozu

## Připojení



## Přiřazení připojení



Wire barev dle EN 60947-5-2

1	BN
2	WH
3	BU
4	BK

## Instalace

## Požadavek na kabel se zástrčkou pro dosažení stupně ochrany IP

