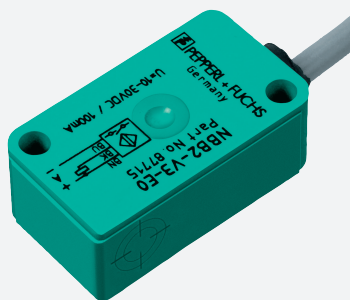


# Givare, induktiv

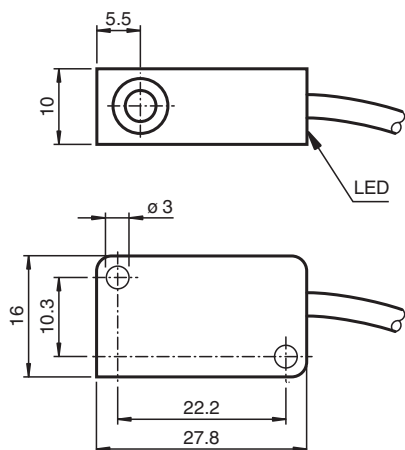
## NBB2-V3-E2-3G-3D



- 2 mm i plan
- 3-trådig DC
- ATEX-/IECEx-godkännanden för zon 2/22 (Ex ec/tc)



### Mått



### Tekniska data

#### Allmänna specifikationer

|                               |       |                    |
|-------------------------------|-------|--------------------|
| Växlingsfunktion              |       | Normalt öppen (NO) |
| Utgångstyp                    |       | PNP                |
| Känslavstånd                  | $s_n$ | 2 mm               |
| Installation                  |       | inbyggbar          |
| Utgångs typ                   |       | DC                 |
| Garanterat känslavstånd       | $s_a$ | 0 ... 1,62 mm      |
| Reduktionsfaktor $r_{Al}$     |       | 0,35               |
| Reduktionsfaktor $r_{Cu}$     |       | 0,2                |
| Reduktionsfaktor $r_{1,4301}$ |       | 0,7                |
| Anslutnings sätt              |       | 3-trådig           |

#### Specifikationer

|                    |       |                |
|--------------------|-------|----------------|
| Arbetsspänning     | $U_B$ | 10 ... 30 V DC |
| Kopplingsfrekvens  | $f$   | 0 ... 1000 Hz  |
| Polaritetsskydd    |       | ja             |
| Kortslutningsskydd |       | pulserande     |
| Spänningsfall      | $U_d$ | $\leq 3$ V     |

Kungöresdatum: 2024-04-12 Datum för utgåva: 2024-04-12 : 70126056\_swe.pdf

Se "Allmänna kommentarer om produktinformationen från Pepperl+Fuchs".

Pepperl+Fuchs Group  
www.pepperl-fuchs.com

USA: +1 330 486 0001  
fa-info@us.pepperl-fuchs.com

Tyskland: +49 621 776 1111  
fa-info@de.pepperl-fuchs.com

Singapore: +65 6779 9091  
fa-info@sg.pepperl-fuchs.com

**PF** PEPPERL+FUCHS

## Tekniska data

|   |       |   |
|---|-------|---|
| Arbetsström                               | $I_L$ | 0 ... 100 mA                            |
| Läckström                                 | $I_r$ | 0 ... 0,5 mA typ. 0,1 $\mu$ A vid 25 °C |
| Tomgångsström                             | $I_0$ | $\leq$ 15 mA                            |
| Funktions indikering                      |       | LED, gul                                |
| <b>Specifikation funktionell säkerhet</b> |       |   |
| MTTF <sub>d</sub>                         |       | 3353 a                                  |
| Livslängd (T <sub>M</sub> )               |       | 20 a                                    |
| Feldetekteringsförmåga (DC)               |       | 0 %                                     |
| <b>Norm- och riktlinjekonformitet</b>     |       |   |
| Standardöverensstämmelse                  |       |   |
| Standarder                                |       | EN IEC 60947-5-2                        |
| <b>Godkännanden och certifikat</b>        |       |   |
| IECEX-godkännande                         |       |   |
| Utrustning med skyddsnivå Gc (ec)         |       | IECEX TUR 21.0019X                      |
| Utrustning med skyddsnivå Dc (tc)         |       | IECEX TUR 21.0020X                      |
| ATEX-godkännande                          |       |   |
| Utrustning med skyddsnivå Gc (ec)         |       | TÜV 20 ATEX 8525 X                      |
| Utrustning med skyddsnivå Dc (tc)         |       | TÜV 20 ATEX 8526 X                      |
| UL-godkännande                            |       | cULus Listed, General Purpose           |
| <b>Omgivningsförhållande</b>              |       |   |
| Omgivningstemperatur                      |       | -25 ... 70 °C (-13 ... 158 °F)          |
| <b>Mekaniska specifikationer</b>          |       |   |
| Anslutnings typ                           |       | Kabel PVC , 130 mm                      |
| Ledartvärsnitt                            |       | 0,14 mm <sup>2</sup>                    |
| Kapslingsmaterial                         |       | PBT                                     |
| Avkännings yta                            |       | PBT                                     |
| Skyddsklass                               |       | IP67                                    |
| kabel                                     |       |   |
| Kabeldiameter                             |       | 3 mm + 0,3 mm                           |
| Böjningsradie                             |       | > 10 x kabeldiameter                    |
| Åtdragningsmoment befästingsskruvar       |       | $\leq$ 0,4 Nm                           |
| Dimensioner                               |       |   |
| Höjd                                      |       | 10,2 mm                                 |
| Bredd                                     |       | 27,8 mm                                 |
| Längd                                     |       | 16 mm                                   |
| <b>Allmän information</b>                 |       |   |
| Användning i explosionsfarligt område     |       | se bruksanvisning                       |

## Anslutning

