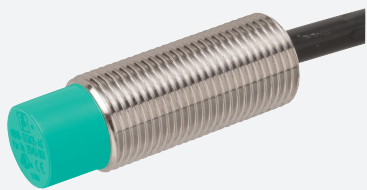


Sensor indutivo

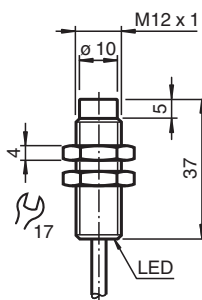
NCN4-12GM40-E2-3G-3D



- 4 mm não faceado
- Aprovações ATEX-/IECEX para zona 2/22 (Ex ec/TC)



Dimensões



Dados técnicos

Dados gerais

| | | |
|--------------------------------|-------|--------------------------|
| Função de comutação | | Normalmente aberto (NA) |
| Tipo de saída | | PNP |
| Intervalo de comutação | s_n | 4 mm |
| Montagem | | não nivelado |
| Polaridade de saída | | DC |
| Intervalo seguro de comutação | s_a | 0 ... 3,24 mm |
| Intervalo real de comutação | s_r | 3,6 ... 4,4 mm tipo 4 mm |
| Factor de redução r_{AI} | | 0,4 |
| Factor de redução r_{Cu} | | 0,36 |
| Factor de redução $r_{1,4301}$ | | 0,74 |
| Factor de redução r_{Ms} | | 0,45 |
| Tipo de saída | | de 3 fios |

Dados característicos

| | | |
|-------------------------|-------|-------------------|
| Tensão de funcionamento | U_B | 10 ... 30 V DC |
| Frequência de comutação | f | 0 ... 2200 Hz |
| Histerese | H | 3 ... 15 tipo 7 % |

Data de publicação: 2022-07-15 Data de emissão: 2022-07-15 : 70126072_por.pdf

Consulte as "Notas Gerais sobre as informações de produto da Pepperl+Fuchs".

Grupo Pepperl+Fuchs
www.pepperl-fuchs.com

EUA.: +1 330 486 0001
fa-info@us.pepperl-fuchs.com

Alemanha: +49 621 776 1111
fa-info@de.pepperl-fuchs.com

Singapura: +65 6779 9091
fa-info@sg.pepperl-fuchs.com

PEPPERL+FUCHS


Dados técnicos

| | | |
|---|-------|---|
| Protecção contra as inversões da polaridade | | protecção contra polaridade inversa |
| Protecção contra curto-circuito | | cíclico |
| Queda de tensão | U_d | $\leq 3 \text{ V}$ |
| Queda de tensão no caso de I_L | | |
| Queda de tensão $I_L = 200 \text{ mA}$, Elemento de comutação Ligada | U_d | 1 ... 2 V tipo 1,5 V |
| Corrente de funcionamento | I_L | $\leq 200 \text{ mA}$ |
| Corrente residual | I_r | 0 ... 0,5 mA tipo 0,01 mA |
| Corrente reactiva | I_0 | $\leq 15 \text{ mA}$ |
| Retardamento de prontidão | t_v | $\leq 100 \text{ ms}$ |
| Indicação do estado de comutação | | LED, amarelo |
| Características da segurança funcional | | |
| MTTF _d | | 1517 a |
| Vida útil (T_M) | | 20 a |
| Grau de cobertura do diagnóstico (GCD) | | 0 % |
| Conformidade de directivas e normas | | |
| Conformidade-padrão | | |
| Padrões | | EN 60947-5-2:2007 EN 60947-5-2/A1:2012 IEC 60947-5-2:2007 IEC 60947-5-2 AMD 1:2012 |
| Autorizações certificados | | |
| Aprovação IECEx | | |
| Nível de protecção do equipamento Gc (ec) | | IECEx TUR 21.0017X |
| DC do nível de protecção do equipamento (tc) | | IECEx TUR 21.0018X |
| Aprovação ATEX | | |
| Nível de protecção do equipamento Gc (ec) | | TÜV 20 ATEX 8523 X |
| DC do nível de protecção do equipamento (tc) | | TÜV 20 ATEX 8524 X |
| Autorização UL | | cULus Listed, General Purpose, Class 2 Power Source |
| Condições ambiente | | |
| Temperatura ambiente | | -25 ... 70 °C (-13 ... 158 °F) |
| Temperatura de armazenamento | | -40 ... 85 °C (-40 ... 185 °F) |
| Dados mecânicos | | |
| Tipo de saída | | Cabo PVC , 2 m |
| Secção transversal do condutor | | 0,34 mm ² |
| Material da caixa | | Aço inoxidável 1.4305 / AISI 303 |
| Superfície frontal | | PBT |
| Grau de protecção | | IP66/IP67 |
| Cabo | | |
| Diâmetro do cabo | | 4,6 mm ± 0,2 mm |
| Raio de curvatura | | > 10 x diâmetro do cabo |
| Informações gerais | | |
| Material fornecido | | Entrega com duas mães com engrenagem de bloqueio |
| Aplicação numa área potencialmente explosiva | | ver manual de instruções |

Conexão



Acessórios

| | | |
|---|--------------|---------------------------|
|  | BF 12 | Flange de montagem, 12 mm |
|---|--------------|---------------------------|