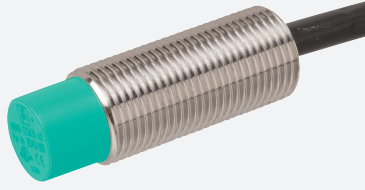


# Sensor inductivo

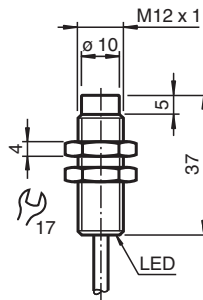
## NCN4-12GM40-E2-3G-3D



- 4 mm no enrasado
- Homologaciones ATEX/IECEX para la zona 2/22 (Ex ec/tc)



### Dimensiones



### Datos técnicos

Datos generales		
Función de conmutación		Normalmente abierto (NA)
Tipo de salida		PNP
Distancia de conmutación de medición	$s_n$	4 mm
Instalación		no enrasado
Polaridad de salida		CC
Distancia de conmutación asegurada	$s_a$	0 ... 3,24 mm
Distancia de conmutación real	$s_r$	3,6 ... 4,4 mm tip. 4 mm
Factor de reducción $r_{AI}$		0,4
Factor de reducción $r_{Cu}$		0,36
Factor de reducción $r_{1,4301}$		0,74
Factor de reducción $r_{Ms}$		0,45
Tipo de salida		3-hilos
Datos característicos		
Tensión de trabajo	$U_B$	10 ... 30 V CC
Frecuencia de conmutación	$f$	0 ... 2200 Hz
Histéresis	$H$	3 ... 15 tip. 7 %

Fecha de publicación: 2022-07-15 Fecha de edición: 2022-07-15 : 70126072\_spa.pdf

Consulte "Notas generales sobre la información de los productos de Pepperl+Fuchs".

Pepperl+Fuchs Group  
www.pepperl-fuchs.com

EE. UU.: +1 330 486 0001  
fa-info@us.pepperl-fuchs.com

Alemania: +49 621 776 1111  
fa-info@de.pepperl-fuchs.com

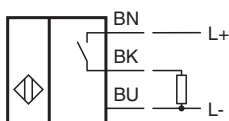
Singapur: +65 6779 9091  
fa-info@sg.pepperl-fuchs.com

PEPPERL+FUCHS


## Datos técnicos

Protección contra la inversión de polaridad		protegido
Protección contra cortocircuito		sincronizado
Caída de tensión	$U_d$	$\leq 3 \text{ V}$
Caída de tensión con $I_L$		
Caída tensión $I_L = 200 \text{ mA}$ , Elemento conmutación on	$U_d$	1 ... 2 V tip. 1,5 V
Corriente de trabajo	$I_L$	$\leq 200 \text{ mA}$
Corriente residual	$I_r$	0 ... 0,5 mA tip. 0,01 mA
Corriente en vacío	$I_0$	$\leq 15 \text{ mA}$
Retardo a la disponibilidad	$t_v$	$\leq 100 \text{ ms}$
Indicación del estado de conmutación		LED, amarillo
<b>Datos característicos de seguridad funcional</b>		
MTTF <sub>d</sub>		1517 a
Duración de servicio ( $T_M$ )		20 a
Factor de cobertura de diagnóstico (DC)		0 %
<b>Conformidad con Normas y Directivas</b>		
Conformidad con la normativa		
Estándares		EN 60947-5-2:2007 EN 60947-5-2/A1:2012 IEC 60947-5-2:2007 IEC 60947-5-2 AMD 1:2012
<b>Autorizaciones y Certificados</b>		
Autorización IECEx		
Nivel de protección del equipo Gc (ec)		IECEx TUR 21.0017X
Nivel de protección del equipo Dc (tc)		IECEx TUR 21.0018X
Homologación ATEX		
Nivel de protección del equipo Gc (ec)		TÜV 20 ATEX 8523 X
Nivel de protección del equipo Dc (tc)		TÜV 20 ATEX 8524 X
Autorización UL		cULus Listed, General Purpose, Class 2 Power Source
<b>Condiciones ambientales</b>		
Temperatura ambiente		-25 ... 70 °C (-13 ... 158 °F)
Temperatura de almacenaje		-40 ... 85 °C (-40 ... 185 °F)
<b>Datos mecánicos</b>		
Tipo de conexión		Cable PVC , 2 m
Sección transversal		0,34 mm <sup>2</sup>
Material de la carcasa		Acero inoxidable 1.4305 / AISI 303
Superficie frontal		PBT
Grado de protección		IP66 / IP67
Cable		
Diámetro del cable		4,6 mm ± 0,2 mm
Radio de flexión		> 10 x Kabeldurchmesser
<b>Información general</b>		
Volumen de suministro		Suministro con 2 tuercas con dentado de bloqueo
Aplicación en campo con peligro de explosión		ver Instrucciones de uso

## Conexión



**Accesorios**

	<b>BF 12</b>	Brida de fijación, 12 mm
---	--------------	--------------------------