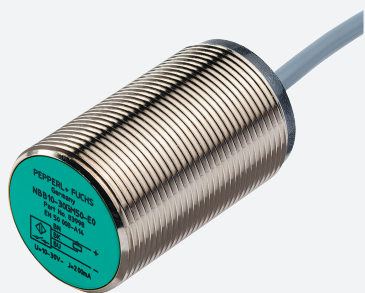


## Sensore induttivo

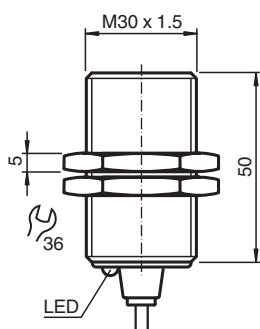
### NJ10-30GM50-E2-3G-3D-5M



- Linea comfort
- 10 mm allineato
- Omologazioni ATEX/IECEX per zona 2/22 (Ex ec/tc)



## Dimensioni



## Dati tecnici

### Dati generali

Funzione di commutazione		Normalmente aperto (NA)
Tipo di uscita		PNP
Distanza di comando misura	$s_n$	10 mm
Montaggio incorporato		incorporabile
Polarità d'uscita		DC
Distanza di comando sicura	$s_a$	0 ... 8,1 mm
Distanza comando reale	$s_r$	9 ... 11 mm tipico 10 mm
Fattore di riduzione $r_{AI}$		0,32
Fattore di riduzione $r_{Cu}$		0,3
Fattore di riduzione $r_{1,4301}$		0,66
Fattore di riduzione $r_{Ms}$		0,4
Tipo di uscita		3-fili

### Dati specifici

Tensione di esercizio	$U_B$	10 ... 30 V DC
Frequenza di commutazione	$f$	0 ... 1300 Hz
Isteresi	$H$	3 ... 15 tipico 6 %

Data di edizione: 2022-07-15 Data di stampare: 2022-07-15 : 70126078\_ita.pdf

Consultate "Note generali relative alle informazioni sui prodotti Pepperl+Fuchs".

Pepperl+Fuchs Group  
www.pepperl-fuchs.com

USA: +1 330 486 0001  
fa-info@us.pepperl-fuchs.com

Germania: +49 621 776 1111  
fa-info@de.pepperl-fuchs.com

Singapore: +65 6779 9091  
fa-info@sg.pepperl-fuchs.com

PEPPERL+FUCHS

## Dati tecnici

Protezione da scambio di polarità		polarità protetta
Protezione da cortocircuito		a fasi
Caduta di tensione	$U_d$	$\leq 3 \text{ V}$
Caduta di tensione nel caso di $I_L$		
Caduta di tensione $I_L = 200 \text{ mA}$ , elemento di commutazione On	$U_d$	1 ... 2 V tipico 1,5 V
Corrente di esercizio	$I_L$	$\leq 200 \text{ mA}$
Corrente residua	$I_r$	0 ... 0,5 mA tipico 0,01 mA
Corrente in assenza di carico	$I_0$	$\leq 15 \text{ mA}$
Ritardo di disponibilità	$t_v$	$\leq 100 \text{ ms}$
Display stato elettrico		LED, giallo

### Conformità agli standard e alle direttive

Standard di conformità		
Norme		EN 60947-5-2:2007 EN 60947-5-2/A1:2012 IEC 60947-5-2:2007 IEC 60947-5-2 AMD 1:2012

### Omologazioni e certificati

Certificazione IECEX		
Livello di protezione delle apparecchiature Gc (ec)		IECEX TUR 21.0017X
Livello di protezione delle apparecchiature Dc (tc)		IECEX TUR 21.0018X
Approvazione ATEX		
Livello di protezione delle apparecchiature Gc (ec)		TÜV 20 ATEX 8523 X
Livello di protezione delle apparecchiature Dc (tc)		TÜV 20 ATEX 8524 X
omologazione UL		cULus Listed, General Purpose, Class 2 Power Source

### Condizioni ambientali

Temperatura ambiente		-25 ... 70 °C (-13 ... 158 °F)
Temperatura di stoccaggio		-40 ... 85 °C (-40 ... 185 °F)

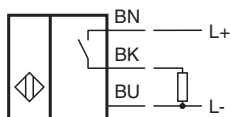
### Dati meccanici

Tipo di collegamento		Cavo PVC , 5 m
Sezione filo		0,75 mm <sup>2</sup>
Materiale della scatola		Acciaio inox 1.4305 / AISI 303
Superficie anteriore		PBT
Grado di protezione		IP66 / IP67
Cavo		
Raggio di curvatura		> 10 x diametro cavo


### Informazioni generali

Dotazione		Fornitura con 2 dadi zigrinati
Uso en área Ex:		vedere le istruzioni per l'uso

## Collegamento



## Accessori

	<b>BF 30</b>	Flangia di fissaggio, 30 mm
---	--------------	-----------------------------