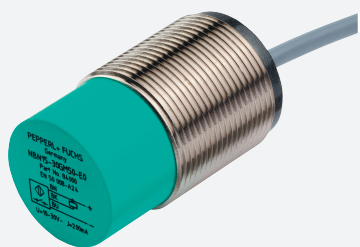


Snímač, induktivní

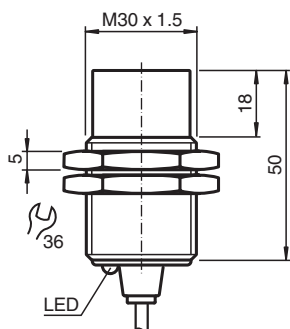
NJ15-30GM50-E2-3G-3D



- 15 mm ne v jedné rovině
- Certifikace ATEX/IECEX pro zónu 2/22 (EX ec/tc)



Rozměry



Technické údaje

Všeobecné specifikace

| | | |
|---|-------|-----------------------------|
| Spínací funkce | | Normálně otevřený (NO) |
| Typ výstupu | | PNP |
| Spínací vzdálenost | s_n | 15 mm |
| Montáž | | ne v jedné rovině |
| Polarita výstupu | | stejnoseměrné |
| Pracovní rozsah | s_a | 0 ... 12,15 mm |
| Reálná spínací vzdálenost | s_r | 13,5 ... 16,5 mm typ. 15 mm |
| Redukční součinitel r_{Al} | | 0,4 |
| Redukční součinitel r_{Cu} | | 0,36 |
| Redukční součinitel $r_{nerez\ ocel\ 1.4301}$ | | 0,71 |
| Redukční součinitel r_{mosaz} | | 0,45 |
| Typ výstupu | | 3-drát |

Charakteristické hodnoty

| | | |
|-------------------|-------|--------------------------|
| Provozní napětí | U_B | 10 ... 30 V stejnosměrné |
| Spínací frekvence | f | 0 ... 500 Hz |
| Hystereze | H | 3 ... 15 typ. 7 % |

Datum publikace: 2022-12-05 Datum vydání: 2022-12-05 : 70126080_cze.pdf

Viz část Všeobecné poznámky týkající se produktů společnosti Pepperl+Fuchs.

Pepperl+Fuchs Group
www.pepperl-fuchs.com

USA: +1 330 486 0001
fa-info@us.pepperl-fuchs.com

Německo: +49 621 776 1111
fa-info@de.pepperl-fuchs.com

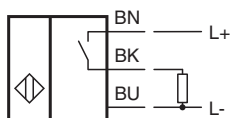
Singapur: +65 6779 9091
fa-info@sg.pepperl-fuchs.com

PF PEPPERL+FUCHS

Technické údaje

| | | |
|---|-------|---|
| Ochrana proti přepólování | | ochrana proti přepólování |
| Ochrana proti zkratu | | pulsní kontrola |
| Pokles napětí | U_d | $\leq 3\text{ V}$ |
| Úbytek napětí při I_L | | |
| Úbytek napětí $I_L = 200\text{ mA}$, spínací prvek Zapnuto | U_d | 1 ... 2 V typ. 1,5 V |
| Provozní proud | I_L | $\leq 200\text{ mA}$ |
| Zbytkový proud | I_r | 0 ... 0,5 mA typ. 0,01 mA |
| Proud naprázdno | I_0 | $\leq 15\text{ mA}$ |
| Prodleva připravenosti k provozu | t_v | $\leq 100\text{ ms}$ |
| Indikace stavu sepnutí | | LED dioda, žlutá |
| Parametry funkční bezpečnosti | | |
| MTTF _d | | 1401 a |
| Shoda s normami a směnicemi | | |
| Shoda se standardy | | |
| Normy | | EN 60947-5-2:2007 EN 60947-5-2/A1:2012 IEC 60947-5-2:2007 IEC 60947-5-2 AMD 1:2012 |
| Schválení a certifikáty | | |
| Schválení IECEx | | |
| Úroveň ochrany vybavení Gc (ec) | | IECEX TUR 21.0017X |
| Úroveň ochrany vybavení Dc (tc) | | IECEX TUR 21.0018X |
| Schválení ATEX | | |
| Úroveň ochrany vybavení Gc (ec) | | TÜV 20 ATEX 8523 X |
| Úroveň ochrany vybavení Dc (tc) | | TÜV 20 ATEX 8524 X |
| Schválení UL | | |
| | | cULus Listed, General Purpose, Class 2 Power Source |
| Okolní podmínky | | |
| Okolní teplota | | -25 ... 70 °C (-13 ... 158 °F) |
| Teplota při skladování | | -40 ... 85 °C (-40 ... 185 °F) |
| Mechanické specifikace | | |
| Typ připojení | | Kabel Polyvinylchlorid , 2 m |
| Průřez žíly vodiče | | 0,75 mm ² |
| Materiál pouzdra | | ušlechtilá ocel 1.4305 / AISI 303 |
| Čelní plocha | | Polybutyltereftalát |
| Třída ochrany | | IP66 / IP67 |
| Kabel | | |
| Poloměr ohybu | | > 10× průměru kabelu |
| Všeobecné informace | | |
| Rozsah dodávky | | Dodávka se 2 matkami s pojistným ozubením |
| Použití v prostoru s nebezpečím výbuchu | | viz návod k provozu |

Připojení



Příslušenství

| | | |
|---|--------------|-------------------------|
|  | BF 30 | Montážní příruba, 30 mm |
|---|--------------|-------------------------|