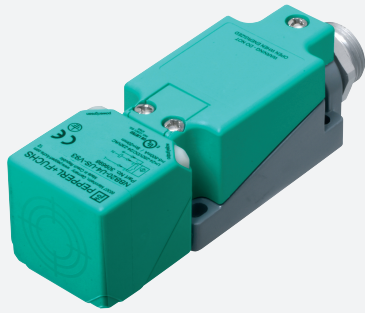


# Détecteur inductif

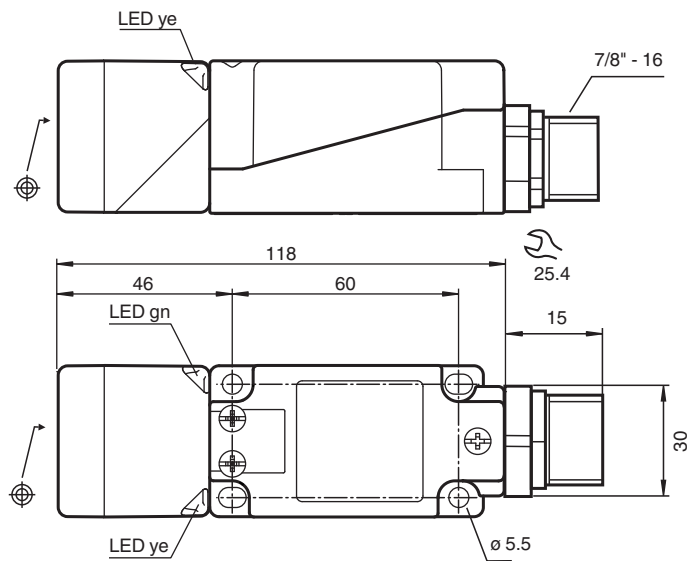
## NBB20-U4-US-V93P



- Possibilité de positionner la tête du détecteur par rotations successives
- Base métallique avec connexion de mise à la terre
- Encapsulation



### Dimensions



### Données techniques

#### Caractéristiques générales

Fonction de commutation		Normalement ouvert (NO)
Type de sortie		Deux fils
Portée nominale	$s_n$	20 mm
Montage		noyable
Polarité de sortie		C.A./C.C.
Portée de travail	$s_a$	0 ... 16,2 mm
Portée réelle	$s_r$	18 ... 22 mm
Facteur de réduction $r_{Al}$		0,4
Facteur de réduction $r_{Cu}$		0,3

Date de publication: 2022-06-20 Date d'édition: 2022-06-20 : 70126615\_fra.pdf

Reportez-vous aux « Remarques générales sur les informations produit de Pepperl+Fuchs ».

Groupe Pepperl+Fuchs  
www.pepperl-fuchs.com

États-Unis : +1 330 486 0001  
fa-info@us.pepperl-fuchs.com

Allemagne : +49 621 776 1111  
fa-info@de.pepperl-fuchs.com

Singapour : +65 6779 9091  
fa-info@sg.pepperl-fuchs.com

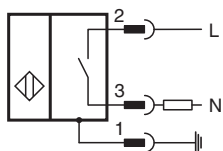
**PF** PEPPERL+FUCHS

**Données techniques**

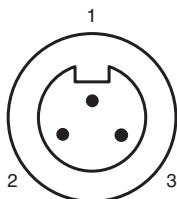
Facteur de réduction $r_{1,4301}$		0,77
Facteur de réduction $r_{Fe}$		1
Facteur de réduction $r_{Ms}$		0,43
Type de sortie		2 fils
<b>Valeurs caractéristiques</b>		
Fréquence de commutation	f	CA, 0 ... 30 Hz CC, 0 ... 100 Hz
Course différentielle	H	1 ... 10 typ. 5 %
Protection contre l'inversion de polarité		non polarisé
Protection contre les courts-circuits		pulsé
Chute de tension	$U_d$	Fonctionnement $\leq 5$ V (typ. 2 V) CC Fonctionnement $\leq 8$ V (typ. 2 V) CA
Courant à l'appel (20 ms, 0,1 Hz)		0 ... 3000 mA
Courant d'emploi	$I_L$	5 ... 500 mA
Courant résiduel	$I_r$	$\leq 1,5$ mA
Retard à la disponibilité	$t_v$	$\leq 300$ ms
Visualisation de la tension d'emploi		LED verte
Visualisation de l'état de commutation		LED jaune
Affichage des dérangements		clignote en cas de surintensité
<b>Valeurs caractéristiques pour la sécurité fonctionnelle</b>		
MTTF <sub>d</sub>		540 a
Durée de mission ( $T_M$ )		20 a
Couverture du diagnostic (DC)		0 %
<b>Caractéristiques électriques</b>		
Tension assignée d'emploi	$U_e$	24 ... 250 V C.C. / 24 ... 230 V C.A.
Tension d'emploi	$U_B$	20 ... 300 V C.C. / 20 ... 253 V C.A.
<b>conformité de normes et de directives</b>		
Conformité aux normes		
Normes		EN 60947-5-2:2007 EN 60947-5-2/A1:2012 IEC 60947-5-2:2007 IEC 60947-5-2 AMD 1:2012
<b>Agréments et certificats</b>		
Classe de protection		I
Tension d'isolement nominale	$U_i$	230 V
Tension assignée de tenue aux choc	$U_{imp}$	2,5 kV
<b>Conditions environnementales</b>		
Température ambiante		-25 ... 85 °C (-13 ... 185 °F)
Température de stockage		-25 ... 85 °C (-13 ... 185 °F)
<b>Caractéristiques mécaniques</b>		
Type de raccordement		Fiche de connecteur V93
Presse-étoupe		
Remarque		compartiment de raccordement - coulé dans la résine
Matériau du boîtier		PA 6.6 / métal
Face sensible		PA 6.6
partie inférieure du boîtier		métal / Matériel de classe I avec connexion de mise à terre
Degré de protection		IP67
Masse		298 g

Date de publication: 2022-06-20 Date d'édition: 2022-06-20 : 70126615\_fra.pdf

## Connexion






## Affectation des broches



Couleur des fils

1	GN
2	BK
3	WH

## Accessoires

	<b>MHW 01</b>	équerre de fixation modulaire
	<b>V93-G-YE2M-STOOW</b>	Cordon femelle 7/8" 3 broches, câble STOOW
	<b>MH4-2681 UNI</b>	support de montage

## Connexion

### Remarque

Le détecteur est conçu pour un usage individuel. Les détecteurs ne peuvent pas être connectés en série ou en parallèle.