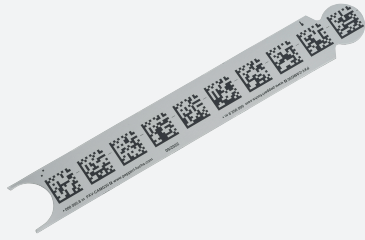


Barre de code en métal

PXV000004M-CAMG30x200-000000



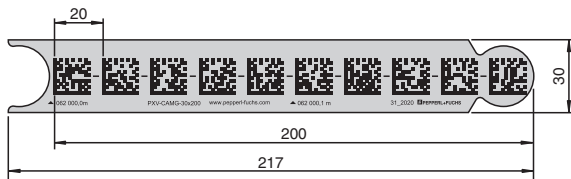
- Résistance élevée en température
- Haute résistance mécanique
- Facilement interchangeables
- Très résistant aux produits chimiques

Barres de code en métal DataMatrix pour le positionnement PXV des têtes de lecture avec éclairage rouge

Fonction

Barres de code Data Matrix en métal robustes fabriquées en aluminium anodisé pour une utilisation au sol dans les applications de guidage par caméra. Selon l'application, les barres de code peuvent être collées directement au sol ou collées sur des rails porteurs profilés spéciaux. Les barres de code sont disponibles en longueurs modulaires de 100, 200 et 500 mm.

Dimensions



Données techniques

| Caractéristiques générales | |
|-----------------------------------|---|
| Longueur totale | 4 m |
| Position de départ | 0 m |
| Segment de barre de code | |
| Longueur nominale du segment | 200 mm |
| Largeur | 30 mm |
| Conditions environnementales | |
| Température de service | -40 ... 80 °C (-40 ... 176 °F) |
| Température de montage | 10 ... 40 °C (50 ... 104 °F) |
| Résistance aux intempéries | Rayon UV Humidité |
| Résistance aux produits chimiques | Huiles Graisses Carburants solvants aliphatiques acides faibles |
| Caractéristiques mécaniques | |
| Épaisseur du matériau | 1 mm |
| Matériau | Aluminium |
| Type de montage | adhésif |

Date de publication: 2023-07-20 Date d'édition: 2023-07-20 : 70127563-100020_fra.pdf

Reportez-vous aux « Remarques générales sur les informations produit de Pepperl+Fuchs ».

Groupe Pepperl+Fuchs
www.pepperl-fuchs.com

États-Unis : +1 330 486 0001
fa-info@us.pepperl-fuchs.com

Allemagne : +49 621 776 1111
fa-info@de.pepperl-fuchs.com

Singapour : +65 6779 9091
fa-info@sg.pepperl-fuchs.com

 PEPPERL+FUCHS

Données techniques

| | |
|--------------------------|----------|
| Masse | 83 g / m |
| Tolérance de fabrication | ± 1 mm/m |

Montage

Préparation de la surface de base

- Utilisez des chiffons de nettoyage propres (sans peluches ni plastifiants) pour nettoyer les surfaces.
- Utilisez des agents de nettoyage adaptés au niveau de contamination de surface, par exemple du n-Heptane, de l'éthanol ou un mélange 50/50 d'isopropanol et d'eau.
- Nettoyez la surface jusqu'à ce qu'elle soit complètement sèche et exempte de poussière, d'huile, d'oxydes, de produits anti-adhérents et d'autres contaminants.
- Assurez-vous que la surface est sèche, propre et stable.

Pouvoir adhésif

| Métal | Matériau avec surfaces à haute énergie | Matériau avec surfaces à faible énergie |
|------------|--|---|
| 33 N/25 mm | 32 N/25 mm | 31 N/25 mm |

Épaisseur du matériau : barre de code 1 mm + adhésif 0,13 mm

Instructions de traitement

Lors du collage, la pression doit être la plus élevée possible et la température doit être de +10 °C minimum.

Plus la pression et la température sont élevées, plus l'adhésif pénètre dans les pores de la surface de base. Cela permet d'obtenir des valeurs en matière de pouvoir adhésif plus élevées.

Il faut environ 72 heures à l'adhésif pour durcir.

Référence produit

Structure de la référence produit

| | | | | | | | | | | | | | | | | | | | | | | | | | | | | |
|---|---|---|-----|-----|-----|-----|-----|-----|-----|---|---|---|---|---|-----|-----|-----|---|-----|-----|-----|---|-----|-----|-----|-----|-----|-----|
| P | X | V | (1) | (1) | (1) | (1) | (1) | (1) | (1) | M | - | C | A | M | (2) | (3) | (3) | x | (4) | (4) | (4) | - | (5) | (5) | (5) | (5) | (5) | (5) |
|---|---|---|-----|-----|-----|-----|-----|-----|-----|---|---|---|---|---|-----|-----|-----|---|-----|-----|-----|---|-----|-----|-----|-----|-----|-----|

| PXV | Type de détecteur |
|-----|--------------------------|
| PXV | Position Extended Vision |

| (1) (1) (1) (1) (1) (1) | Longueur totale de la barre de code |
|-------------------------|--|
| 1 ... 10,000 | La longueur totale de la barre de code est déterminée par le nombre de segments de barre de code individuels. Les barres de code peuvent être commandées en unités de 1 m. |

| M | Unité |
|---|-------|
| M | Mètre |

| CAM | Barre de code |
|-----|--|
| C | Type de code ECC200, taille de symbole 12 x 12 |
| A | Codage absolu |
| M | Métal |



| (2) | Type de montage |
|-----|-----------------------------------|
| G | Montage grâce au dos auto-adhésif |
| H | Montage par vissage ou rivetage |

| (3) (3) | Largeur de la barre de code |
|---------|---|
| 30 | Largeur de barre de code en mm pour montage de type G |
| 50 | Largeur de barre de code en mm pour montage de type H |

| (4) (4) (4) | Longueur de segment nominale des barres de code |
|-------------|---|
| 100 | Longueur de segment nominale de chaque barre de code, en mm |
| 200 | Longueur de segment nominale de chaque barre de code, en mm |
| 500 | Longueur de segment nominale de chaque barre de code, en mm |

| (5) (5) (5) (5) (5) (5) | Position de départ |
|-------------------------|---|
| 1 ... 9,999 | Position de départ des barres de code, en m |

Accessoires

| | | |
|---|---------------------------|---|
|  | PGV-PR-GM-CLOSE100 | Rail fraisé pour montage dans une rainure de plancher |
|  | PGV-PR-GM-CLOSE200 | Rail fraisé pour montage dans une rainure de plancher |

Accessoires

| | | |
|---|-------------------------------|---|
|  | PGV-PR-GM-CLOSE500 | Rail fraisé pour montage dans une rainure de plancher |
|  | PGV-PR-GM-CONT100 | Rail fraisé pour réaliser de voies continues |
|  | PGV-PR-GM-CONT200 | Rail fraisé pour réaliser de voies continues |
|  | PGV-PR-GM-CONT500 | Rail fraisé pour réaliser de voies continues |
|  | PGV-PR-GM-END | Rail fraisé pour terminer des voies continues |
|  | PGV-PR-GM-START | Rail fraisé pour démarrer des voies continues |
|  | PGV-PR-SM-CLOSE100 | Rail d'obturation pour montage au sol |
|  | PGV-PR-SM-CLOSE200 | Rail d'obturation pour montage au sol |
|  | PGV-PR-SM-CLOSE500 | Rail d'obturation pour montage au sol |
|  | PGV-PR-SM-CONT100 | Rail d'obturation pour réaliser des voies continues |
|  | PGV-PR-SM-CONT200 | Rail d'obturation pour réaliser des voies continues |
|  | PGV-PR-SM-CONT500 | Rail d'obturation pour réaliser des voies continues |
|  | PGV-PR-SM-END | Rail d'obturation pour terminer des voies continues |
|  | PGV-PR-SM-START | Rail d'obturation pour démarrer des voies continues |
|  | PGV-MG30-START-END-SET | Segment d'ouverture et segment de fermeture (kit) |

Date de publication: 2023-07-20 Date d'édition: 2023-07-20 : 70127563-100020_fra.pdf

Reportez-vous aux « Remarques générales sur les informations produit de Pepperl+Fuchs ».

Groupe Pepperl+Fuchs
www.pepperl-fuchs.comÉtats-Unis : +1 330 486 0001
fa-info@us.pepperl-fuchs.comAllemagne : +49 621 776 1111
fa-info@de.pepperl-fuchs.comSingapour : +65 6779 9091
fa-info@sg.pepperl-fuchs.com

PEPPERL+FUCHS