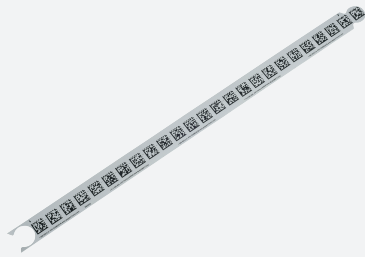


# Metallcodeleiste

## PXV000100M-CAMG30x500-000000



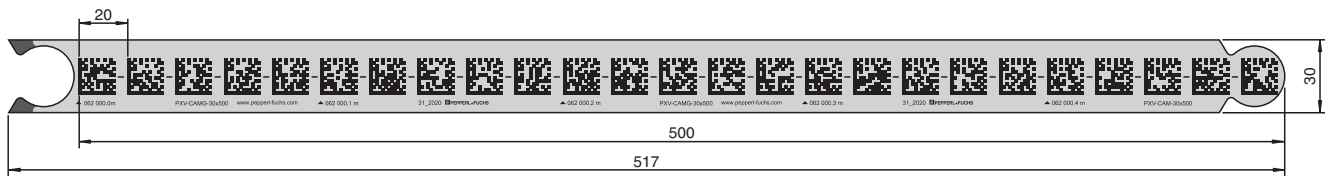
- Hohe Temperaturbeständigkeit
- Hohe mechanische Beständigkeit
- Einfach auswechselbar
- Chemisch hochbeständig

DataMatrix-Metallcodeleisten zur Positionierung von PXV-Leseköpfen mit roter Beleuchtung

### Funktion

Robuste DataMatrix-Metallcodeleisten aus eloxiertem Aluminium für den Einsatz im Bereich der kamerabasierten Spurführung auf dem Boden. Je nach Anwendungsfall können die Codeleisten direkt auf dem Boden verkleben oder in spezielle Trägerprofilschienen eingeklebt werden. Die Codeleisten sind modular in den Längen 100, 200 und 500 mm erhältlich.

### Abmessungen



### Technische Daten

#### Allgemeine Daten

Gesamtlänge	100 m
Startposition	0 m
Codeleistensegment	
Segmentnennlänge	500 mm
Breite	30 mm

#### Umgebungsbedingungen

Betriebstemperatur	-40 ... 80 °C (-40 ... 176 °F)
Montagetemperatur	10 ... 40 °C (50 ... 104 °F)
Witterungsbeständigkeit	UV-Strahlung Feuchtigkeit
Chemische Beständigkeit	Öle Fette Kraftstoffe aliphatische Lösungsmittel schwache Säuren

#### Mechanische Daten

Materialstärke	1 mm
Material	Aluminium
Montageart	klebend
Masse	83 g / m

Veröffentlichungsdatum: 2023-10-13 Ausgabedatum: 2023-10-13 Dateiname: 70127563-100021\_ger.pdf

Beachten Sie „Allgemeine Hinweise zu Pepperl+Fuchs-Produktinformationen“.

Pepperl+Fuchs-Gruppe  
www.pepperl-fuchs.com

USA: +1 330 486 0001  
fa-info@us.pepperl-fuchs.com

Deutschland: +49 621 776 1111  
fa-info@de.pepperl-fuchs.com

Singapur: +65 6779 9091  
fa-info@sg.pepperl-fuchs.com

PEPPERL+FUCHS

**Technische Daten**

Fertigungstoleranz	± 1 mm/m
--------------------	----------

**Montage**

**Untergrund vorbereiten**

1. Verwenden Sie saubere (fusselfreie und weichmacherfreie) Reinigungstücher zum Reinigen der Oberflächen.
2. Abhängig von der Verschmutzung der Oberfläche, verwenden Sie geeignete Reinigungsmittel wie z.B. n-Heptan, Ethanol oder Isopropanol-Wasser-Gemische im Verhältnis von 50:50.
3. Wiederholen Sie die Reinigung so lange, bis die Oberfläche absolut trocken, frei von Staub, Öl, Oxiden, Trennmitteln und anderen Verunreinigungen ist.
4. Vergewissern Sie sich, dass der Untergrund trocken, sauber und tragfähig ist.

Klebkraft

Metall	Material mit hochenergetischen Oberflächen	Material mit niedrigenergetischen Oberflächen
33 N/25 mm	32 N/25 mm	31 N/25 mm

Materialstärke: 1 mm Codeleiste + 0,13 mm Klebstoff

**Verarbeitungshinweis**

Bei der Verklebung sollte ein möglichst hoher Druck ausgeübt werden und eine Temperatur von mindestens +10°C herrschen. Je höher der Druck und die Temperatur, um so besser dringt der Klebstoff in die Poren des Untergrundes. Dadurch können höhere Klebwerte erreicht werden. Nach etwa 72 Stunden ist der Kleber ausgehärtet.

**Typenschlüssel**

**Aufbau des Typenschlüssels**

<b>P</b>	<b>X</b>	<b>V</b>	(1)	(1)	(1)	(1)	(1)	(1)	<b>M</b>	-	<b>C</b>	<b>A</b>	<b>M</b>	(2)	(3)	(3)	<b>x</b>	(4)	(4)	(4)	-	(5)	(5)	(5)	(5)	(5)	(5)
----------	----------	----------	-----	-----	-----	-----	-----	-----	----------	---	----------	----------	----------	-----	-----	-----	----------	-----	-----	-----	---	-----	-----	-----	-----	-----	-----

<b>PXV</b>	<b>Sensortyp</b>
PXV	Position Extended Vision

<b>(1) (1) (1) (1) (1) (1)</b>	<b>Codeleisten-Gesamtlänge</b>
1 ... 10.000	Gesamtlänge ergibt sich aus der Anzahl der einzelnen Codeleistensegmente. Die Codeleisten können in 1 m Einheiten bestellt werden.

<b>M</b>	<b>Einheit</b>
M	Meter

<b>CAM</b>	<b>Codeleiste</b>
C	Codeart ECC200, Symbolgröße 12x12
A	Absolutcode
M	Metall



<b>(2)</b>	<b>Montageart</b>
G	Montage durch selbstklebende Rückseite
H	Montage durch schrauben oder nieten

<b>(3) (3)</b>	<b>Codeleistenbreite</b>
30	Breite der Codeleiste in mm bei der Montageart G
50	Breite der Codeleiste in mm bei der Montageart H

<b>(4) (4) (4)</b>	<b>Codeleisten-Segmentnennlänge</b>
100	Segmentnennlänge der einzelnen Codeleisten in mm
200	Segmentnennlänge der einzelnen Codeleisten in mm
500	Segmentnennlänge der einzelnen Codeleisten in mm

<b>(5) (5) (5) (5) (5) (5)</b>	<b>Startposition</b>
1 ... 9.999	Startposition der Codeleisten in m.

**Zubehör**

	<b>PGV-PR-GM-CLOSE100</b>	Versenkschiene zur Montage in einer Bodennut
	<b>PGV-PR-GM-CLOSE200</b>	Versenkschiene zur Montage in einer Bodennut

Veröffentlichungsdatum: 2023-10-13 Ausgabedatum: 2023-10-13 Dateiname: 70127563-100021\_ger.pdf

Beachten Sie „Allgemeine Hinweise zu Pepperl+Fuchs-Produktinformationen“.

## Zubehör

	<b>PGV-PR-GM-CLOSE500</b>	Versenkschiene zur Montage in einer Bodennut
	<b>PGV-PR-GM-CONT100</b>	Versenkschiene zur Realisierung endloser Strecken
	<b>PGV-PR-GM-CONT200</b>	Versenkschiene zur Realisierung endloser Strecken
	<b>PGV-PR-GM-CONT500</b>	Versenkschiene zur Realisierung endloser Strecken
	<b>PGV-PR-GM-END</b>	Versenkschiene zum Beenden von Endlosstrecken
	<b>PGV-PR-GM-START</b>	Versenkschiene zum Starten von Endlosstrecken
	<b>PGV-PR-SM-CLOSE100</b>	Überfahrschiene zur Montage auf dem Boden
	<b>PGV-PR-SM-CLOSE200</b>	Überfahrschiene zur Montage auf dem Boden
	<b>PGV-PR-SM-CLOSE500</b>	Überfahrschiene zur Montage auf dem Boden
	<b>PGV-PR-SM-CONT100</b>	Überfahrschiene zur Realisierung endloser Strecken
	<b>PGV-PR-SM-CONT200</b>	Überfahrschiene zur Realisierung endloser Strecken
	<b>PGV-PR-SM-CONT500</b>	Überfahrschiene zur Realisierung endloser Strecken
	<b>PGV-PR-SM-END</b>	Überfahrschiene zum Beenden von Endlosstrecken
	<b>PGV-PR-SM-START</b>	Überfahrschiene zum Starten von Endlosstrecken
	<b>PGV-MG30-START-END-SET</b>	Anfangs- und Abschlussegment (Set)

Veröffentlichungsdatum: 2023-10-13 Ausgabedatum: 2023-10-13 Dateiname: 70127563-100021\_ger.pdf

Beachten Sie „Allgemeine Hinweise zu Pepperl+Fuchs-Produktinformationen“.

Pepperl+Fuchs-Gruppe  
www.pepperl-fuchs.comUSA: +1 330 486 0001  
fa-info@us.pepperl-fuchs.comDeutschland: +49 621 776 1111  
fa-info@de.pepperl-fuchs.comSingapur: +65 6779 9091  
fa-info@sg.pepperl-fuchs.com **PEPPERL+FUCHS**