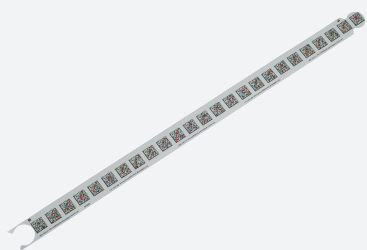


Barre de code en métal

PXV000004M-AAMG30x500-000058



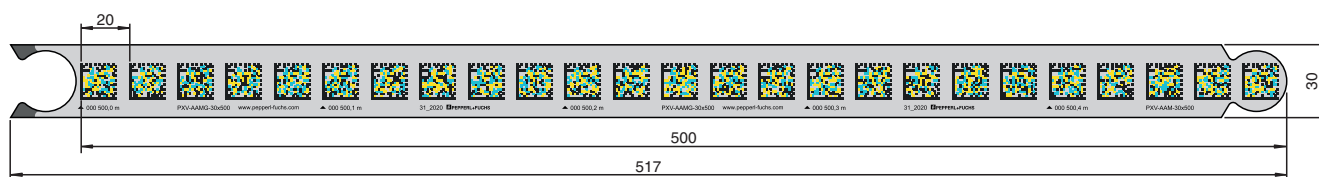
- Résistance élevée en température
- Haute résistance mécanique
- Facilement interchangeables
- Très résistant aux produits chimiques
- Codes Data Matrix bicolors

Barres de code en métal DataMatrix pour le positionnement des têtes de lecture safePXV et safePGV

Fonction

Barres de code Data Matrix en métal robustes fabriquées en aluminium anodisé pour une utilisation au sol dans les applications de guidage par caméra. Selon l'application, les barres de code peuvent être collées directement au sol ou collées sur des rails porteurs profilés spéciaux. Les barres de code sont disponibles en longueurs modulaires de 100, 200 et 500 mm.

Dimensions



Données techniques

Caractéristiques générales	
Longueur totale	4 m
Position de départ	58 m
Segment de barre de code	
Longueur nominale du segment	500 mm
Largeur	30 mm
Conditions environnementales	
Température de service	-40 ... 80 °C (-40 ... 176 °F)
Température de montage	10 ... 40 °C (50 ... 104 °F)
Résistance aux intempéries	Rayon UV Humidité
Résistance aux produits chimiques	Huiles Graisses Carburants solvants aliphatiques acides faibles
Caractéristiques mécaniques	
Épaisseur du matériau	1 mm
Matériau	Aluminium
Type de montage	adhésif
Masse	83 g / m

Date de publication: 2022-11-22 Date d'édition: 2022-11-23 : 70127564-100081_fra.pdf

Reportez-vous aux « Remarques générales sur les informations produit de Pepperl+Fuchs ».

Données techniques

Tolérance de fabrication	± 1 mm/m
--------------------------	----------

Montage

Préparation de la surface de base

- Utilisez des chiffons de nettoyage propres (sans peluches ni plastifiants) pour nettoyer les surfaces.
- Utilisez des agents de nettoyage adaptés au niveau de contamination de surface, par exemple du n-Heptane, de l'éthanol ou un mélange 50/50 d'isopropanol et d'eau.
- Nettoyez la surface jusqu'à ce qu'elle soit complètement sèche et exempte de poussière, d'huile, d'oxydes, de produits anti-adhérents et d'autres contaminants.
- Assurez-vous que la surface est sèche, propre et stable.

Pouvoir adhésif

Métal	Matériau avec surfaces à haute énergie	Matériau avec surfaces à faible énergie
33 N/25 mm	32 N/25 mm	31 N/25 mm

Épaisseur du matériau : barre de code 1 mm + adhésif 0,13 mm

Instructions de traitement

Lors du collage, la pression doit être la plus élevée possible et la température doit être de +10 °C minimum. Plus la pression et la température sont élevées, plus l'adhésif pénètre dans les pores de la surface de base. Cela permet d'obtenir des valeurs en matière de pouvoir adhésif plus élevées. Il faut environ 72 heures à l'adhésif pour durcir.

Référence produit

Structure de la référence produit

P	X	V	(1)	(1)	(1)	(1)	(1)	(1)	M	-	A	A	M	(2)	(3)	(3)	x	(4)	(4)	(4)	-	(5)	(5)	(5)	(5)	(5)	(5)
---	---	---	-----	-----	-----	-----	-----	-----	---	---	---	---	---	-----	-----	-----	---	-----	-----	-----	---	-----	-----	-----	-----	-----	-----

PXV	Type de détecteur
PXV	Position Extended Vision

(1) (1) (1) (1) (1) (1)	Longueur totale de la barre de code
1 ... 100,000	La longueur totale de la barre de code est déterminée par le nombre de segments de barre de code individuels. Les barres de code peuvent être commandées en unités de 1 m.

M	Unité
M	Mètre

AAM	Barre de code
A	Type de code ECC200, taille de symbole 16 x 16
A	Codage absolu
M	Métal

(2)	Type de montage
G	Montage grâce au dos auto-adhésif
H	Montage par vissage ou rivetage

(3) (3)	Largeur de la barre de code
30	Largeur de barre de code en mm pour montage de type G
50	Largeur de barre de code en mm pour montage de type H

(4) (4) (4)	Longueur de segment nominale des barres de code
100	Longueur de segment nominale de chaque barre de code, en mm
200	Longueur de segment nominale de chaque barre de code, en mm
500	Longueur de segment nominale de chaque barre de code, en mm

(5) (5) (5) (5) (5) (5)	Position de départ
1 ... 99,999	Position de départ des barres de code, en m

Accessoires

	PGV-PR-GM-CLOSE100	Rail fraisé pour montage dans une rainure de plancher
	PGV-PR-GM-CLOSE200	Rail fraisé pour montage dans une rainure de plancher

Accessoires

	PGV-PR-GM-CLOSE500	Rail fraisé pour montage dans une rainure de plancher
	PGV-PR-GM-CONT100	Rail fraisé pour réaliser de voies continues
	PGV-PR-GM-CONT200	Rail fraisé pour réaliser de voies continues
	PGV-PR-GM-CONT500	Rail fraisé pour réaliser de voies continues
	PGV-PR-GM-END	Rail fraisé pour terminer des voies continues
	PGV-PR-GM-START	Rail fraisé pour démarrer des voies continues
	PGV-PR-SM-CLOSE100	Rail d'obturation pour montage au sol
	PGV-PR-SM-CLOSE200	Rail d'obturation pour montage au sol
	PGV-PR-SM-CLOSE500	Rail d'obturation pour montage au sol
	PGV-PR-SM-CONT100	Rail d'obturation pour réaliser des voies continues
	PGV-PR-SM-CONT200	Rail d'obturation pour réaliser des voies continues
	PGV-PR-SM-CONT500	Rail d'obturation pour réaliser des voies continues
	PGV-PR-SM-END	Rail d'obturation pour terminer des voies continues
	PGV-PR-SM-START	Rail d'obturation pour démarrer des voies continues