



# Sensor fotoeléctrico de barrera unidireccional (par)



## OBE25M-18GK40-SE0

- Diseño corto en caja de plástico de M18
- Insensible a la luz extraña
- Grado de protección IP67
- Rango de detección muy amplio

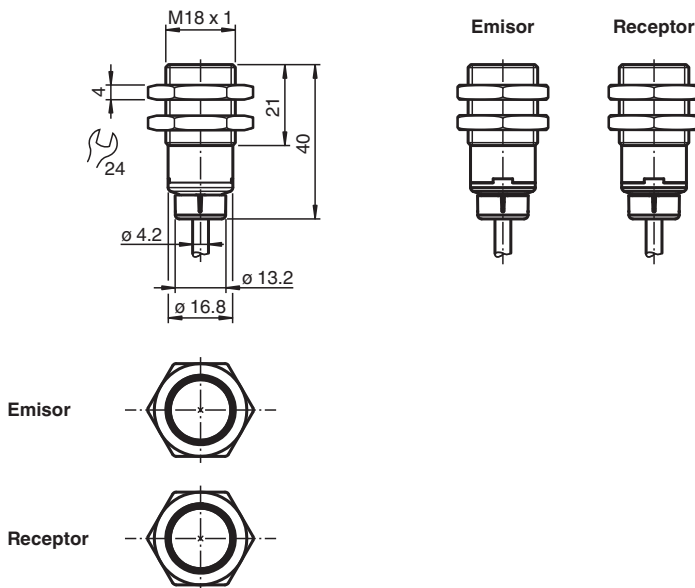
Sensor fotoeléctrico de barrera unidireccional (par)



### Función

Los sensores ópticos de esta serie tienen una carcasa con rosca M18 que está disponible opcionalmente en plástico o metal. Los sensores son resistentes y versátiles. Centrarse en los requisitos esenciales simplifica la selección y la puesta en marcha, ahorrando tiempo y costes.

### Dimensiones



### Datos técnicos

Componentes del sistema	
Emisor	OBE25M-18GK40-S
Receptor	OBE25M-18GK40-E0
Datos generales	
Distancia útil operativa	0 ... 25 m

Fecha de publicación: 2021-07-01 Fecha de edición: 2021-07-01 : 70127715\_spa.pdf

Consulte "Notas generales sobre la información de los productos de Pepperl+Fuchs".

Pepperl+Fuchs Group  
www.pepperl-fuchs.com

EE. UU.: +1 330 486 0001  
fa-info@us.pepperl-fuchs.com

Alemania: +49 621 776 1111  
fa-info@de.pepperl-fuchs.com

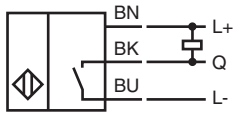
Singapur: +65 6779 9091  
fa-info@sg.pepperl-fuchs.com

**PF** PEPPERL+FUCHS

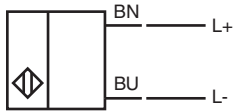
## Datos técnicos

Distancia útil límite		35 m
Emisor de luz		LED
Tipo de luz		Luz alterna, roja
Diámetro del haz de luz		aprox. 110 mm con 1 m
Angulo de apertura		aprox. 2,9 °
Salida de luz		frontal
Límite de luz extraña		EN 60947-5-2 10000 Lux
<b>Datos característicos de seguridad funcional</b>		
MTTF <sub>d</sub>		838 a
Duración de servicio (T <sub>M</sub> )		20 a
Factor de cobertura de diagnóstico (DC)		0 %
<b>Elementos de indicación y manejo</b>		
Indicación de trabajo		LED verde: fijo: encendido parpadeo (4 Hz): cortocircuito
Indicación de la función		receptor: LED amarillo: Permanentemente encendido: paso de luz libre Permanentemente apagado: objeto detectado Parpadeo (4 Hz): reserva operativa insuficiente
<b>Datos eléctricos</b>		
Tensión de trabajo	U <sub>B</sub>	10 ... 30 V CC
Rizado		máx. 10 %
Corriente en vacío	I <sub>0</sub>	< 25 mA
Clase de protección		III
<b>Salida</b>		
Tipo de conmutación		Q - Pin 4: NPN normalmente abierto/apagado
Señal de salida		1 salida NPN, prot. ctra. cortocircuito, prot. ctra. inversión de polaridad, colector abierto
Tensión de conmutación		máx. 30 V CC
Corriente de conmutación		máx. 100 mA , carga óhmica
Caída de tensión	U <sub>d</sub>	≤ 1,5 V CC
Frecuencia de conmutación	f	500 Hz
Tiempo de respuesta		≤ 1 ms
<b>Conformidad</b>		
Norma del producto		EN 60947-5-2
<b>Autorizaciones y Certificados</b>		
Autorización UL		E87056 , cULus Listed , Fuente de alimentación de clase 2 , clasificación tipo 1
<b>Condiciones ambientales</b>		
Temperatura ambiente		-40 ... 60 °C (-40 ... 140 °F)
Temperatura de almacenaje		-40 ... 70 °C (-40 ... 158 °F)
<b>Datos mecánicos</b>		
Grado de protección		IP67
Conexión		2 m cable fijo
Material		
Carcasa		PC (Policarbonato)
Salida de luz		PMMA
Cable		PVC
Masa		aprox. 54 g por dispositivo

## Conexión

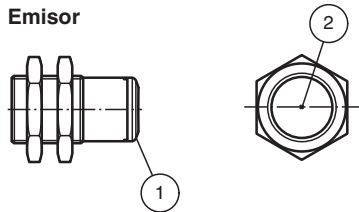


## Asignación de conexión



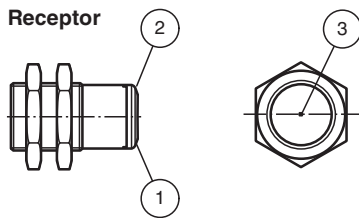
## Indicación

### Emisor



1	Indicación de operación	verde
2	Emisor	

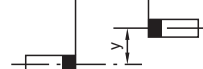
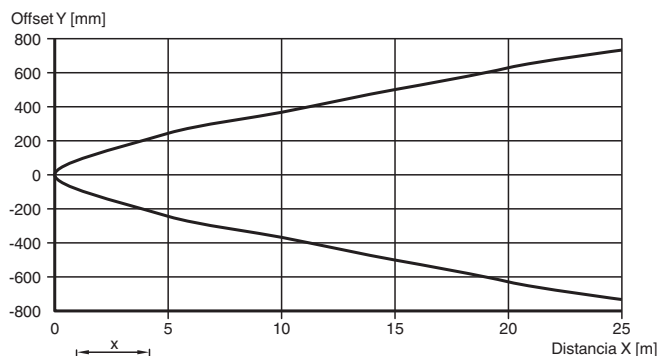
### Receptor



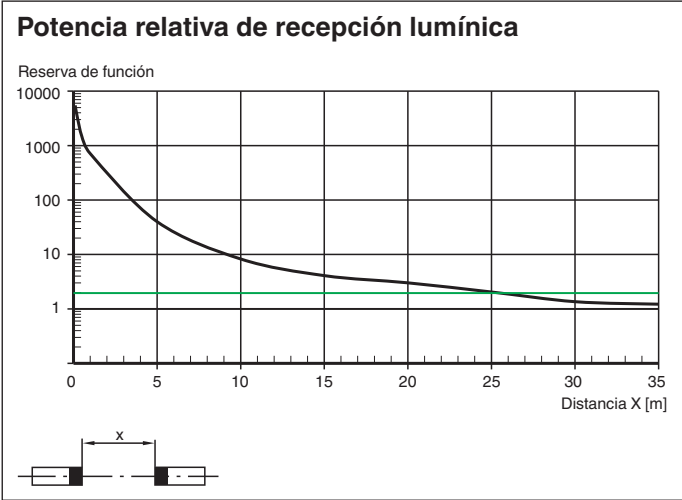
1	Indicación de operación	verde
2	Indicatore de señal	amarillo
3	Receptor	

## Curva de características

### Curva de respuesta característica



Fecha de publicación: 2021-07-01 Fecha de edición: 2021-07-01 : 70127715\_spa.pdf



Fecha de publicación: 2021-07-01 Fecha de edición: 2021-07-01 : 70127715\_spa.pdf