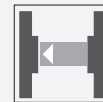


Sensor fotoeléctrico de barrera unidireccional (par)



OBE15M-18GM40A-SE2-V1

- Carcasa metálica, robusta, tipo cilíndrico M18 x 1
- Insensible a la luz extraña
- Grado de protección IP67
- Rango de detección muy amplio

Sensor fotoeléctrico de barrera unidireccional (par)



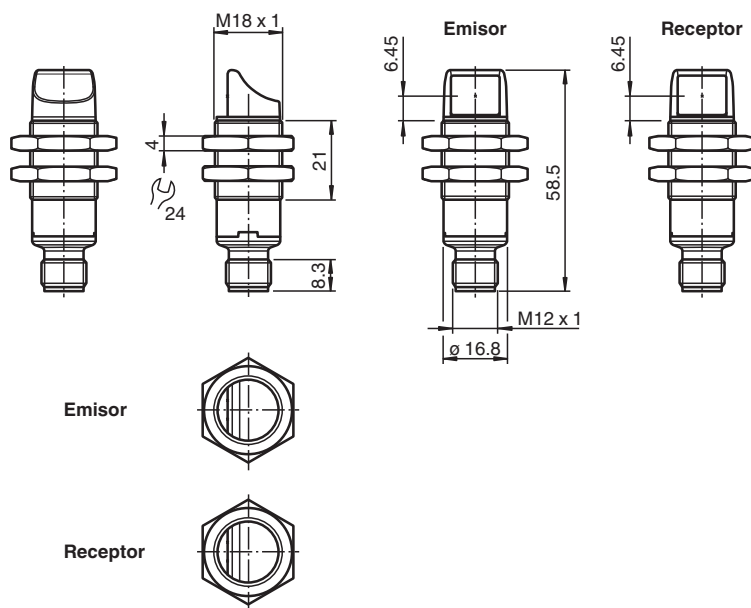
Función

Los sensores ópticos de esta serie tienen una carcasa con rosca M18 que está disponible opcionalmente en plástico o metal.

Los sensores son resistentes y versátiles.

Centrarse en los requisitos esenciales simplifica la selección y la puesta en marcha, ahorrando tiempo y costes.

Dimensiones



Datos técnicos

Componentes del sistema

Emisor	OBE15M-18GM40A-S-V1
Receptor	OBE15M-18GM40A-E2-V1

Datos generales

Distancia útil operativa	0 ... 15 m
--------------------------	------------

Fecha de publicación: 2021-07-01 Fecha de edición: 2021-07-01 : 70127728_spa.pdf

Consulte "Notas generales sobre la información de los productos de Pepperl+Fuchs".

Pepperl+Fuchs Group
www.pepperl-fuchs.com

EE. UU.: +1 330 486 0001
fa-info@us.pepperl-fuchs.com

Alemania: +49 621 776 1111
fa-info@de.pepperl-fuchs.com

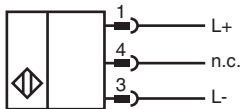
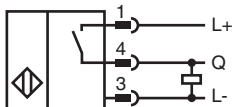
Singapur: +65 6779 9091
fa-info@sg.pepperl-fuchs.com

PF PEPPERL+FUCHS

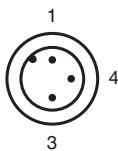
Datos técnicos

Distancia útil límite		21 m
Emisor de luz		LED
Tipo de luz		Luz alterna, roja
Diámetro del haz de luz		aprox. 110 mm con 1 m
Angulo de apertura		aprox. 2,9 °
Salida de luz		lateral
Límite de luz extraña		EN 60947-5-2 10000 Lux
Datos característicos de seguridad funcional		
MTTF _d		838 a
Duración de servicio (T _M)		20 a
Factor de cobertura de diagnóstico (DC)		0 %
Elementos de indicación y manejo		
Indicación de trabajo		LED verde: fijo: encendido parpadeo (4 Hz): cortocircuito
Indicación de la función		receptor: LED amarillo: Permanentemente encendido: paso de luz libre Permanentemente apagado: objeto detectado Parpadeo (4 Hz): reserva operativa insuficiente
Datos eléctricos		
Tensión de trabajo	U _B	10 ... 30 V CC
Rizado		máx. 10 %
Corriente en vacío	I ₀	< 25 mA
Clase de protección		III
Salida		
Tipo de conmutación		Q - Pin 4: PNP normalmente abierto/apagado
Señal de salida		1 salida PNP, prot. ctra. cortocircuito, prot. ctra. inversión de polaridad, colector abierto
Tensión de conmutación		máx. 30 V CC
Corriente de conmutación		máx. 100 mA , carga óhmica
Caída de tensión	U _d	≤ 1,5 V CC
Frecuencia de conmutación	f	500 Hz
Tiempo de respuesta		≤ 1 ms
Conformidad		
Norma del producto		EN 60947-5-2
Autorizaciones y Certificados		
Autorización UL		E87056 , cULus Listed , Fuente de alimentación de clase 2 , clasificación tipo 1
Condiciones ambientales		
Temperatura ambiente		-40 ... 60 °C (-40 ... 140 °F)
Temperatura de almacenaje		-40 ... 70 °C (-40 ... 158 °F)
Datos mecánicos		
Grado de protección		IP67
Conexión		Conector macho M12 x 1, 3 polos
Material		
Carcasa		latón, niquelado
Salida de luz		PMMA
Conectores		Plástico
Masa		aprox. 16 g por dispositivo

Conexión



Asignación de conexión

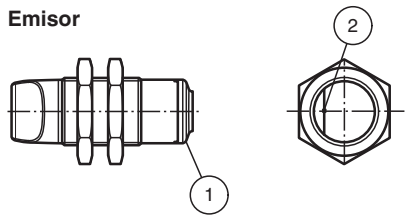


Color del conductor según EN 60947-5-2

- 1 | BN
- 3 | BU
- 4 | BK

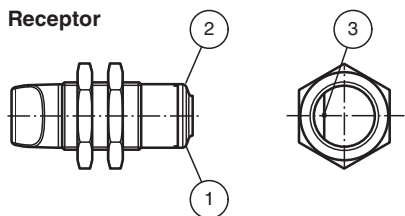
Indicación

Emisor



1	Indicación de operación	verde
2	Emisor	

Receptor

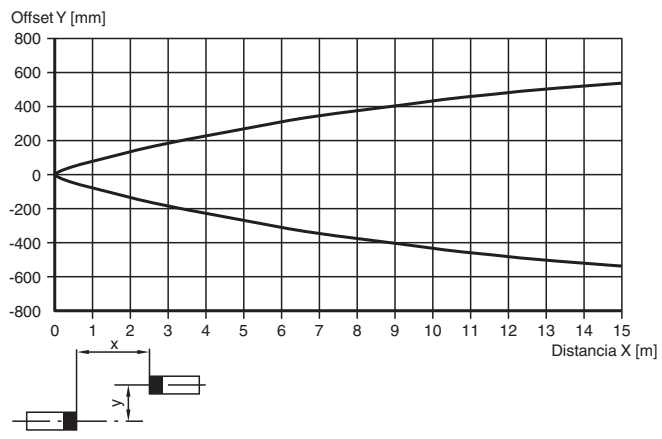


1	Indicación de operación	verde
2	Indicatore de señal	amarillo
3	Receptor	

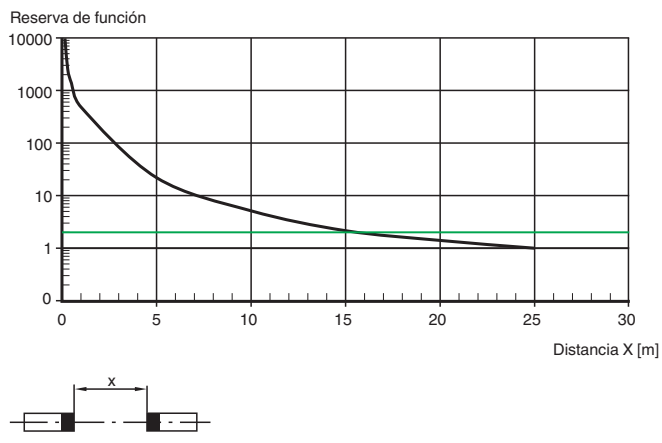
Fecha de publicación: 2021-07-01 Fecha de edición: 2021-07-01 : 70127728_spa.pdf

Curva de características

Curva de respuesta característica



Potencia relativa de recepción lumínica



Fecha de publicación: 2021-07-01 Fecha de edición: 2021-07-01 : 70127728_spa.pdf