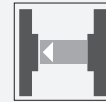


# Sensor fotoeléctrico de barrera unidireccional (par)



## OBE15M-18GM60A-SE4-V1

- Carcasa metálica, robusta, tipo cilíndrico M18 x 1
- Insensible a la luz extraña
- Grado de protección IP67
- Rango de detección muy amplio

Sensor fotoeléctrico de barrera unidireccional (par)



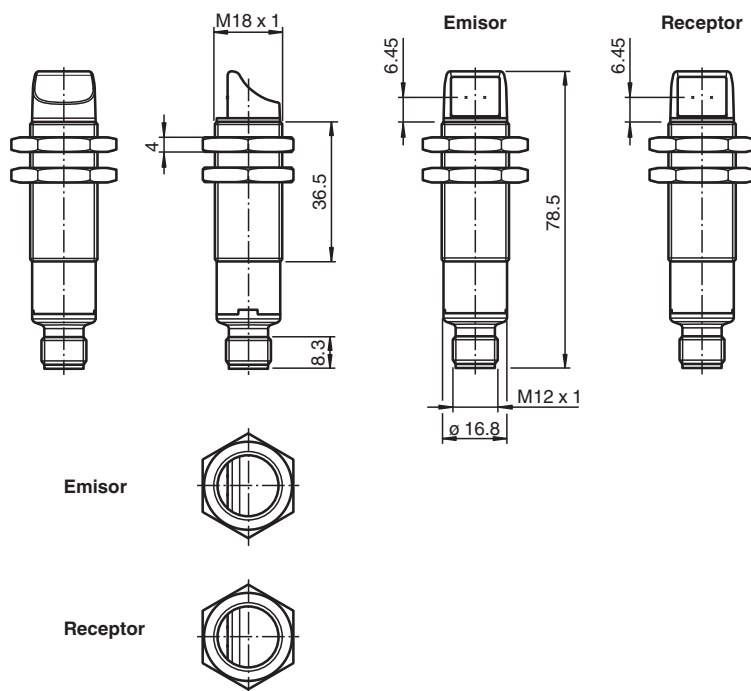
### Función

Los sensores ópticos de esta serie tienen una carcasa con rosca M18 que está disponible opcionalmente en plástico o metal.

Los sensores son resistentes y versátiles.

Centrarse en los requisitos esenciales simplifica la selección y la puesta en marcha, ahorrando tiempo y costes.

### Dimensiones



### Datos técnicos

#### Componentes del sistema

Emisor	OBE15M-18GM60A-S-V1
Receptor	OBE15M-18GM60A-E4-V1

#### Datos generales

Distancia útil operativa	0 ... 15 m
--------------------------	------------

Fecha de publicación: 2021-07-01 Fecha de edición: 2021-07-01 : 70127734\_spa.pdf

Consulte "Notas generales sobre la información de los productos de Pepperl+Fuchs".

Pepperl+Fuchs Group  
www.pepperl-fuchs.com

EE. UU.: +1 330 486 0001  
fa-info@us.pepperl-fuchs.com

Alemania: +49 621 776 1111  
fa-info@de.pepperl-fuchs.com

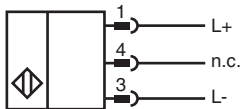
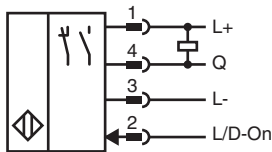
Singapur: +65 6779 9091  
fa-info@sg.pepperl-fuchs.com

PEPPERL+FUCHS

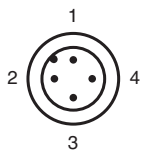
## Datos técnicos

Distancia útil límite	21 m
Emisor de luz	LED
Tipo de luz	Luz alterna, roja
Diámetro del haz de luz	aprox. 110 mm con 1 m
Angulo de apertura	aprox. 2,9 °
Salida de luz	lateral
Límite de luz extraña	EN 60947-5-2 10000 Lux
<b>Datos característicos de seguridad funcional</b>	
MTTF <sub>d</sub>	564 a
Duración de servicio (T <sub>M</sub> )	20 a
Factor de cobertura de diagnóstico (DC)	0 %
<b>Elementos de indicación y manejo</b>	
Indicación de trabajo	LED verde: fijo: encendido parpadeo (4 Hz): cortocircuito
Indicación de la función	receptor: LED amarillo: Permanentemente encendido: paso de luz libre Permanentemente apagado: objeto detectado Parpadeo (4 Hz): reserva operativa insuficiente
Elementos de mando	Conmutación claro/oscurito conmutable electrónicamente
<b>Datos eléctricos</b>	
Tensión de trabajo	U <sub>B</sub> 10 ... 30 V CC
Rizado	máx. 10 %
Corriente en vacío	I <sub>0</sub> < 25 mA
Clase de protección	III
<b>Salida</b>	
Tipo de conmutación	El sensor es de tipo de conmutación ajustable. El ajuste predeterminado es: Q - Pin4: Salida NPN/modo de activación sin luz L/D-On - Pin 2: Entrada baja activa
Señal de salida	1 salida NPN, prot. ctra. cortocircuito, prot. ctra. inversión de polaridad, colector abierto
Tensión de conmutación	máx. 30 V CC
Corriente de conmutación	máx. 100 mA , carga óhmica
Caída de tensión	U <sub>d</sub> ≤ 2 V CC
Frecuencia de conmutación	f 500 Hz
Tiempo de respuesta	≤ 1 ms
<b>Conformidad</b>	
Norma del producto	EN 60947-5-2
<b>Autorizaciones y Certificados</b>	
Autorización UL	E87056 , cULus Listed , Fuente de alimentación de clase 2 , clasificación tipo 1
<b>Condiciones ambientales</b>	
Temperatura ambiente	-40 ... 60 °C (-40 ... 140 °F)
Temperatura de almacenaje	-40 ... 70 °C (-40 ... 158 °F)
<b>Datos mecánicos</b>	
Grado de protección	IP67
Conexión	Conec. macho M12 x 1, 4 polos
<b>Material</b>	
Carcasa	latón, niquelado
Salida de luz	PMMA
Conectores	Plástico
Masa	aprox. 24 g por dispositivo

**Conexión**



**Conexión**

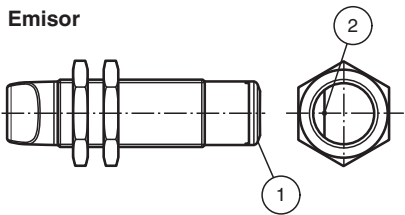


Color del conductor según EN 60947-5-2

- 1 | BN
- 2 | WH
- 3 | BU
- 4 | BK

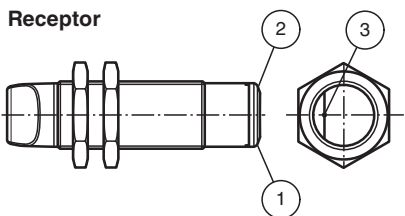
**Indicación**

**Emisor**



1	Indicación de operación	verde
2	Emisor	

**Receptor**

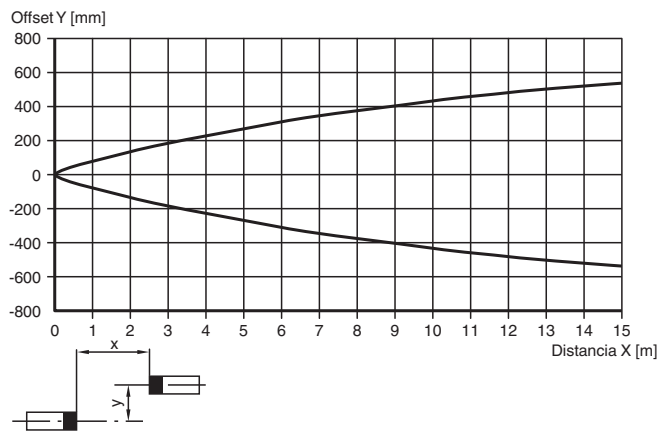


1	Indicación de operación	verde
2	Indicatore de señal	amarillo
3	Receptor	

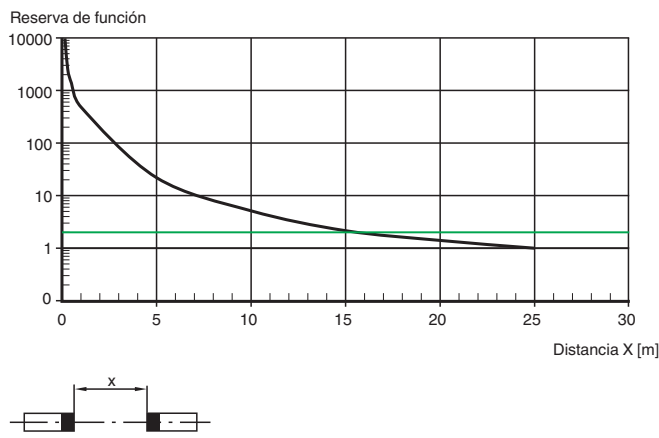
Fecha de publicación: 2021-07-01 Fecha de edición: 2021-07-01 : 70127734\_spa.pdf

# Curva de características

## Curva de respuesta característica



## Potencia relativa de recepción lumínica



Fecha de publicación: 2021-07-01 Fecha de edición: 2021-07-01 : 70127734\_spa.pdf