



Reflexionslichttaster (HGA) OBT1250-R202-E5-0,3M-V1-IR



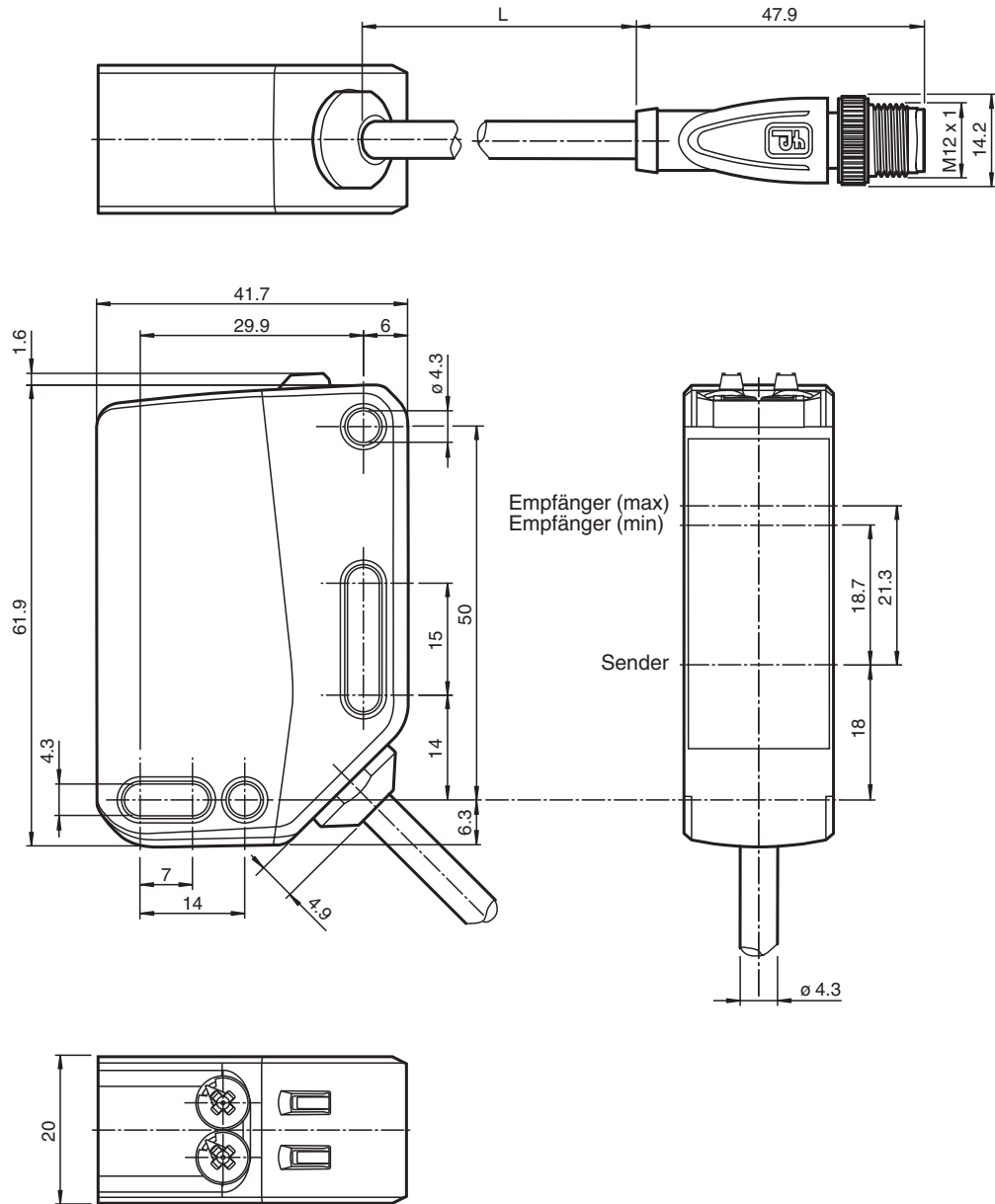
- Mittlere Bauform mit vielfältigen Befestigungsmöglichkeiten
- Schutzart IP67
- Befestigung an Vollmetallbuchsen
- Version mit Infrarotlicht
- Gut sichtbare LEDs für Power on und Schaltzustand
- Einfache Handhabung
- Abbildung ist allgemeingültig für diesen Gerätetyp und kann von der spezifischen Variante abweichen



Funktion

Die optischen Sensoren dieser Serie für Anwendungen in der Standardautomatisierung verfügen über eine moderne Gehäusebauform. Die Sensoren zeichnen sich durch die vielen Befestigungsmöglichkeiten, die einfache Handhabung und die gut sichtbaren LED-Statusanzeigen aus. Die integrierten Vollmetallbuchsen sorgen für eine langfristig sichere wie auch formstabile Montage.

Abmessungen



Technische Daten

Allgemeine Daten

| | |
|------------------|-------------------------------|
| Tastbereich | 0 ... 1250 mm |
| Tastbereich min. | 0 ... 200 mm |
| Tastbereich max. | 0 ... 1250 mm |
| Einstellbereich | 200 ... 1250 mm |
| Referenzobjekt | Standardweiß, 100 mm x 100 mm |
| Lichtsender | LED |
| Lichtart | infrarot, Wechsellicht |

Veröffentlichungsdatum: 2024-05-03 Ausgabedatum: 2024-05-03 Dateiname: 70128080-100077_ger.pdf

Beachten Sie „Allgemeine Hinweise zu Pepperl+Fuchs-Produktinformationen“.

Pepperl+Fuchs-Gruppe
www.pepperl-fuchs.com

USA: +1 330 486 0001
fa-info@us.pepperl-fuchs.com

Deutschland: +49 621 776 1111
fa-info@de.pepperl-fuchs.com

Singapur: +65 6779 9091
fa-info@sg.pepperl-fuchs.com

PF PEPPERL+FUCHS

Technische Daten

| | | |
|---|----------------|--|
| LED-Risikogruppenkennzeichnung | | freie Gruppe |
| Schwarz-Weiß-Differenz (6%/90%) | | < 35 % bei 1250 mm |
| Lichtfleckdurchmesser | | ca. 50 mm im Abstand von 1250 mm |
| Öffnungswinkel | | 3 ° |
| Fremdlichtgrenze | | EN 60947-5-2 : 30000 Lux |
| Kenndaten funktionale Sicherheit | | |
| MTTF _d | | 876 a |
| Gebrauchsdauer (T _M) | | 20 a |
| Diagnosedeckungsgrad (DC) | | 0 % |
| Anzeigen/Bedienelemente | | |
| Betriebsanzeige | | LED grün: an - Power-On blinkend (4 Hz) - Kurzschluss |
| Funktionsanzeige | | LED gelb: statisch an - Objekt erkannt statisch aus - Objekt nicht erkannt blinkend (8 Hz) - Störung erkannt, Ausgänge behalten den Zustand bei |
| Bedienelemente | | Hell-/Dunkelumschalter |
| Bedienelemente | | Tastweiteneinsteller |
| Elektrische Daten | | |
| Betriebsspannung | U _B | 10 ... 30 V DC |
| Welligkeit | | max. 10 % |
| Leerlaufstrom | I ₀ | < 35 mA bei 24 V Betriebsspannung |
| Schutzklasse | | III |
| Ausgang | | |
| Schaltungsart | | Die Schaltungsart des Sensors ist umschaltbar. Der Auslieferungszustand ist: Q - Pin4: PNP Schließer / hellschaltend |
| Signalausgang | | 1 PNP, kurzschlussfest, verpolgeschützt |
| Schaltspannung | | max. 30 V DC |
| Schaltstrom | | max. 100 mA , ohmsche Last |
| Gebrauchskategorie | | DC-12 und DC-13 |
| Spannungsfall | U _d | ≤ 1,5 V DC |
| Schaltfrequenz | f | 1000 Hz |
| Ansprechzeit | | 0,5 ms |
| Konformität | | |
| Produktnorm | | EN 60947-5-2 |
| Zulassungen und Zertifikate | | |
| UL-Zulassung | | E87056 , cULus Listed , "Class 2"-Netzteil , Type Rating 1 |
| CCC-Zulassung | | Produkte, deren max. Betriebsspannung ≤36 V ist, sind nicht zulassungspflichtig und daher nicht mit einer CCC-Kennzeichnung versehen. |
| Umgebungsbedingungen | | |
| Umgebungstemperatur | | -30 ... 60 °C (-22 ... 140 °F) |
| Lagertemperatur | | -40 ... 70 °C (-40 ... 158 °F) |
| Mechanische Daten | | |
| Schutzart | | IP67 |
| Anschluss | | Festkabel 300 mm mit Stecker M12 x 1, 4-polig |
| Material | | |
| Gehäuse | | PC (Polycarbonat) |
| Lichtaustritt | | PMMA |
| Masse | | ca. 70 g |
| Abmessungen | | |
| Höhe | | 62 mm |
| Breite | | 20 mm |
| Tiefe | | 42 mm |

Veröffentlichungsdatum: 2024-05-03 Ausgabedatum: 2024-05-03 Dateiname: 70128080-100077_ger.pdf

Beachten Sie „Allgemeine Hinweise zu Pepperl+Fuchs-Produktinformationen“.

 Pepperl+Fuchs-Gruppe
www.pepperl-fuchs.com

 USA: +1 330 486 0001
fa-info@us.pepperl-fuchs.com

 Deutschland: +49 621 776 1111
fa-info@de.pepperl-fuchs.com

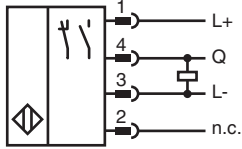
 Singapur: +65 6779 9091
fa-info@sg.pepperl-fuchs.com

 **PEPPERL+FUCHS**

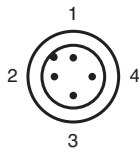
Technische Daten

Kabellänge 0,3 m

Anschluss



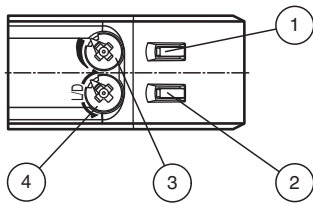
Anschlussbelegung



Adernfarben gemäß EN 60947-5-2

| | | |
|---|----|-----------|
| 1 | BN | (braun) |
| 2 | WH | (weiß) |
| 3 | BU | (blau) |
| 4 | BK | (schwarz) |

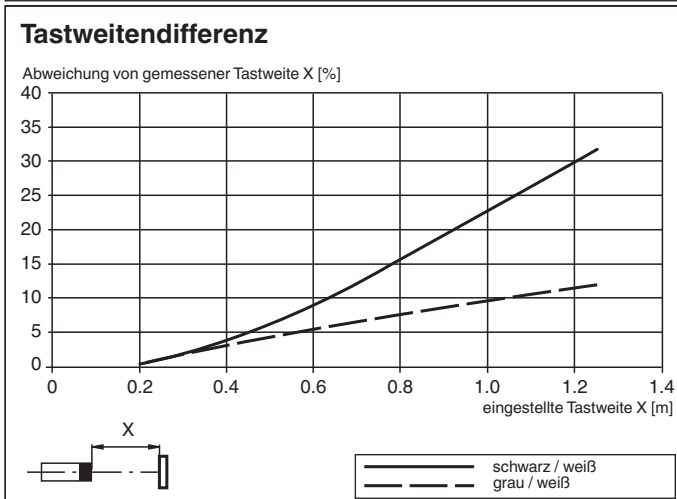
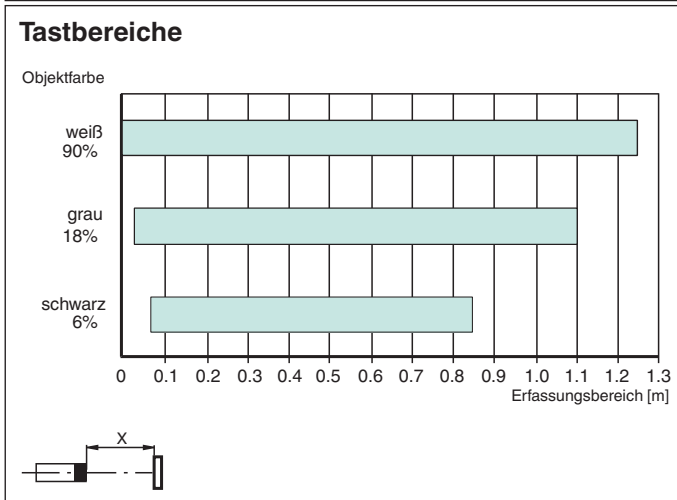
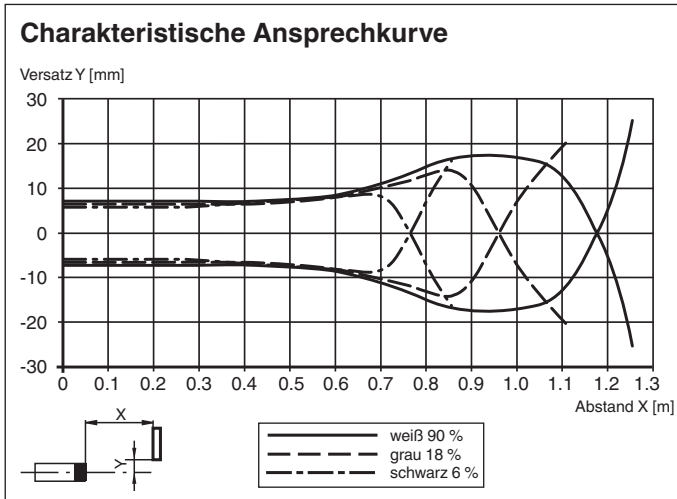
Aufbau



| | | |
|---|----------------------------|----|
| 1 | Funktionsanzeige | YE |
| 2 | Betriebsanzeige | GN |
| 3 | Empfindlichkeitseinsteller | |
| 4 | Hell-/Dunkelumschalter | |

Veröffentlichungsdatum: 2024-05-03 Ausgabedatum: 2024-05-03 Dateiname: 70128080-100077_ger.pdf

Kennlinie



Inbetriebnahme

Tastweite/Empfindlichkeit

Um die Tastweite/Empfindlichkeit zu erhöhen, drehen Sie den Tastweiten-/Empfindlichkeitseinsteller im Uhrzeigersinn.
 Um die Tastweite/Empfindlichkeit zu reduzieren, drehen Sie den Tastweiten-/Empfindlichkeitseinsteller entgegen dem Uhrzeigersinn.
 Der interne Endanschlag signalisiert das Ende des Einstellbereichs.

Konfiguration der Hell-/Dunkelschaltung

Um die Hellschaltung bzw. Dunkelschaltung einzustellen, drehen Sie den Hell-/Dunkelumschalter bis zum Endanschlag:

- im Uhrzeigersinn: Dunkelschaltung
- gegen den Uhrzeigersinn: Hellschaltung

Veröffentlichungsdatum: 2024-05-03 Ausgabedatum: 2024-05-03 Dateiname: 70128080-100077_ger.pdf

Beachten Sie „Allgemeine Hinweise zu Pepperl+Fuchs-Produktinformationen“.

Pepperl+Fuchs-Gruppe
 www.pepperl-fuchs.com

USA: +1 330 486 0001
 fa-info@us.pepperl-fuchs.com

Deutschland: +49 621 776 1111
 fa-info@de.pepperl-fuchs.com

Singapur: +65 6779 9091
 fa-info@sg.pepperl-fuchs.com

PEPPERL+FUCHS