



Sensor de triangulación (BGS)

OBT1250-R202-K2-IR



- Versión para tensión de alimentación universal
- Tamaño mediano con opciones de montaje versátiles
- Grado de protección IP67
- Montaje en conectores hembra completamente metálicos
- Versión con luz infrarroja
- LEDs bien visibles de alimentación y estado de conmutación
- Fácil manejo
- La imagen es genérica para este tipo de dispositivo y puede diferir de la variante específica

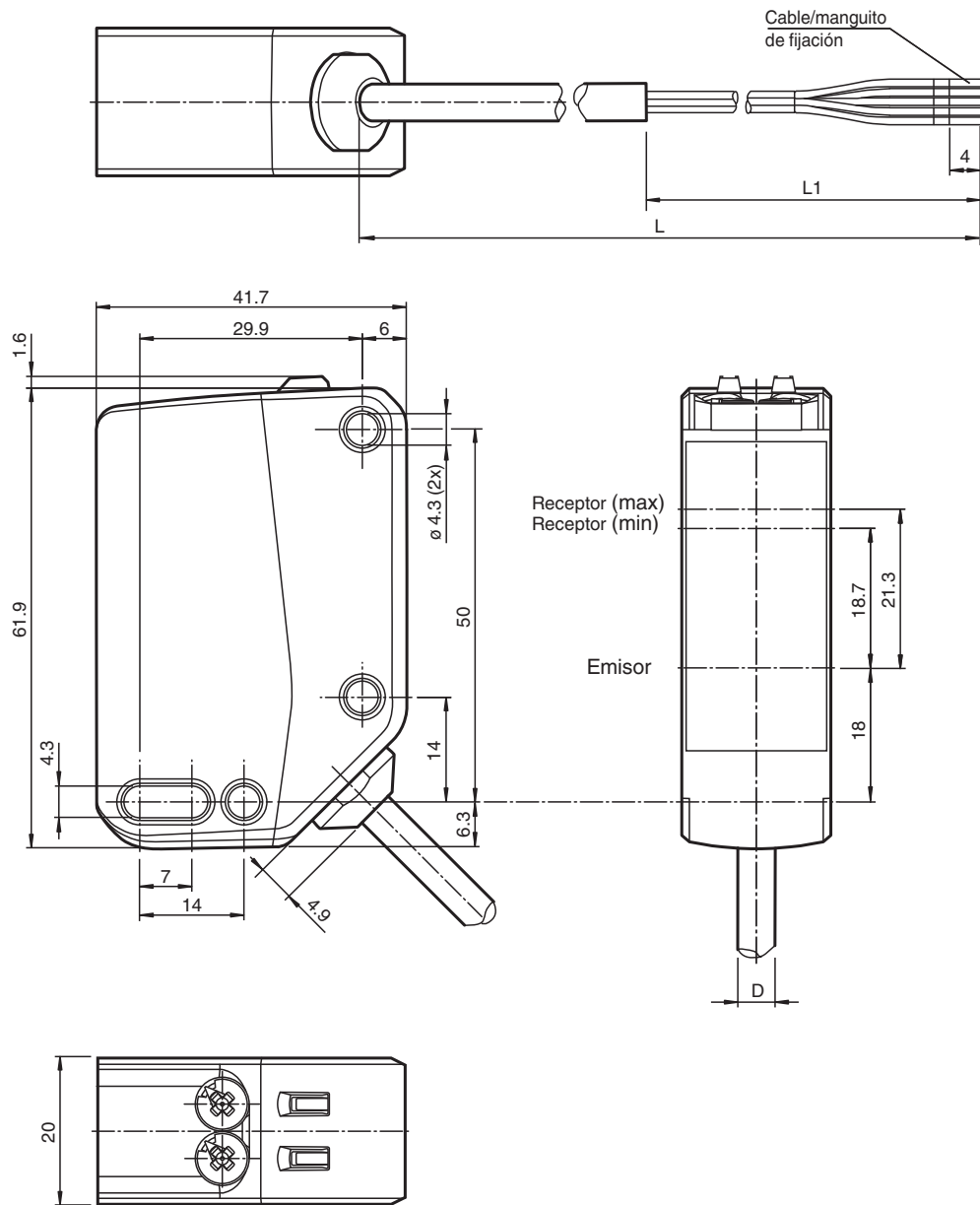


Función

Los sensores ópticos de esta serie para aplicaciones en tareas de automatización habituales tienen un diseño de carcasa moderno. Los sensores se caracterizan por sus numerosas opciones de montaje, su manejo sencillo y sus indicadores de estado LED de alta visibilidad. Los casquillos totalmente metálicos integrados garantizan un montaje seguro y dimensionalmente estable a largo plazo.

Gracias a la fuente de alimentación para todo tipo de tensiones integrada, los sensores pueden funcionar en un rango de 24 ... 240 V CA/CC.

Dimensiones



Datos técnicos

Datos generales	
Rango de detección	0 ... 1250 mm
Rango de detección mín.	0 ... 200 mm
Rango de detección máx.	0 ... 1250 mm
Rango de ajuste	200 ... 1250 mm
Objeto de referencia	Blanco estándar, 100 mm x 100 mm
Emisor de luz	LED
Tipo de luz	Infrarrojo, luz alterna

Fecha de publicación: 2023-11-10 Fecha de edición: 2023-11-10 : 70128080-100078_spa.pdf

Consulte "Notas generales sobre la información de los productos de Pepperl+Fuchs".

Pepperl+Fuchs Group
www.pepperl-fuchs.com

EE. UU.: +1 330 486 0001
fa-info@us.pepperl-fuchs.com

Alemania: +49 621 776 1111
fa-info@de.pepperl-fuchs.com

Singapur: +65 6779 9091
fa-info@sg.pepperl-fuchs.com

PF PEPPERL+FUCHS

Datos técnicos

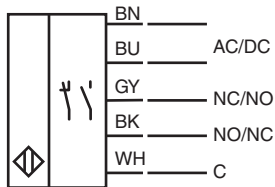
Etiquetado de grupo de riesgo LED		grupo eximido
Diferencia blanco-negro (6%/90%)		< 35 % con 1250 mm
Diámetro del haz de luz		aprox. 50 mm a una distancia de 1250 mm
Ángulo de apertura		3 °
Límite de luz extraña		EN 60947-5-2 : 30000 Lux
Datos característicos de seguridad funcional		
MTTF _d		642 a
Duración de servicio (T _M)		20 a
Factor de cobertura de diagnóstico (DC)		0 %
Elementos de indicación y manejo		
Indicación de trabajo		LED verde: power ON
Indicación de la función		LED amarillo: fijo: objeto detectado apagado: ningún objeto detectado Intermitente (8 Hz): Fallo detectado, las salidas mantienen el estado
Elementos de mando		Conmutador claro/oscuro
Elementos de mando		Regulador del rango de detección
Datos eléctricos		
Tensión de trabajo	U _B	24 ... 240 V CA/CC
Corriente en vacío	I ₀	< 30 mA a 24 V Tensión de trabajo
Clase de protección		II
Tensión nominal de aislamiento	U _i	250 V
Resistencia de tensión de impacto de medición	U _{imp}	2500 V
Consumo de potencia	P ₀	≤ 3,5 VA
Fusible		Fusible de seguridad, ≤ 2 A (acción lenta) de acuerdo con IEC 60127-2 hoja 1 Recomendación: comprobar el funcionamiento del aparato después de un cortocircuito.
Salida		
Tipo de conmutación		El sensor es de tipo de conmutación ajustable. El ajuste predeterminado es: Q - BK: normalmente abierto/activación con luz /Q - GY: normalmente cerrado/activación sin luz C - WH: Común
Señal de salida		Relé, 1 contacto conmutado
Tensión de conmutación		máx. 240 V CA/CC
Corriente de conmutación		máx. 2,5 A, consulte la sección de curva característica
Potencia de conmutación		CC: máx. 95 W CA: máx: 600 VA
Categoría de usuario		CC-12, CC-13, CA-12 y CA-140
Frecuencia de conmutación	f	25 Hz
Tiempo de respuesta		≤ 20 ms
Conformidad		
Norma del producto		EN 60947-5-2, EN 60947-1
Autorizaciones y Certificados		
Autorización UL		E87056, cULus Listed
Condiciones ambientales		
Temperatura ambiente		-30 ... 60 °C (-22 ... 140 °F), Cable colocado fijo -20 ... 60 °C (-4 ... 140 °F), cable móvil no apropiado para cintas transportadoras
Temperatura de almacenaje		-40 ... 70 °C (-40 ... 158 °F)
Grado de ensuciamiento		3
Datos mecánicos		
Anchura de la carcasa		20 mm
Altura de la carcasa		62 mm
Profundidad de la carcasa		42 mm
Grado de protección		IP67
Conexión		2 m cable fijo
Material		
Carcasa		PC (Policarbonato)

Fecha de publicación: 2023-11-10 Fecha de edición: 2023-11-10 : 70128080-100078_spa.pdf

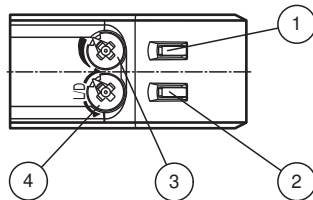
Datos técnicos

Salida de luz	PMMA
Masa	aprox. 120 g
Longitud del cable	2 m

Conexión

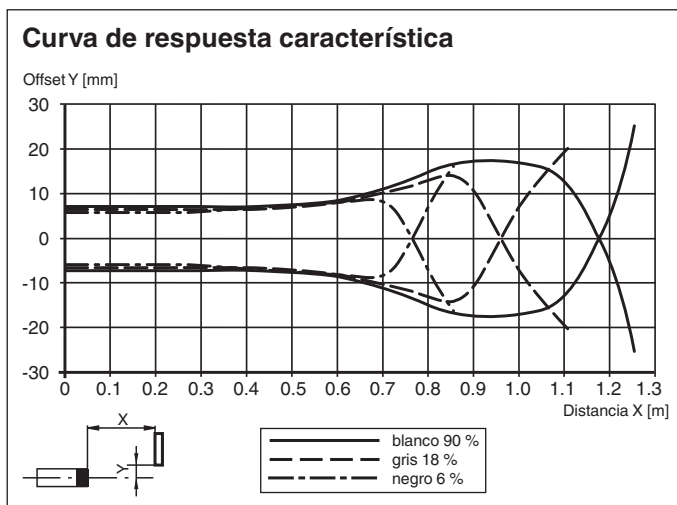


Montaje

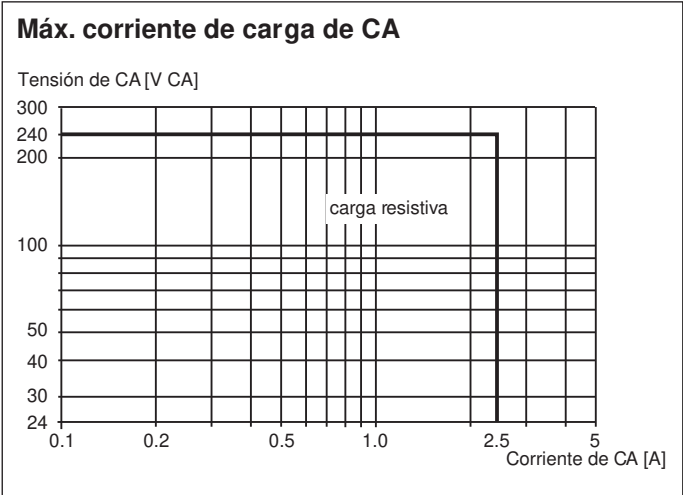
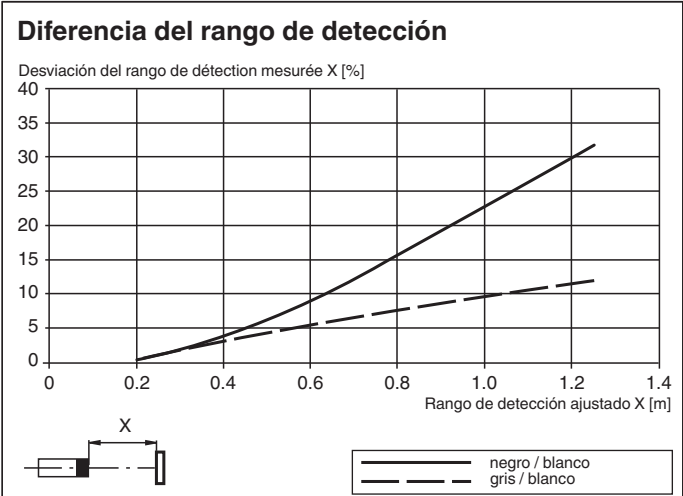
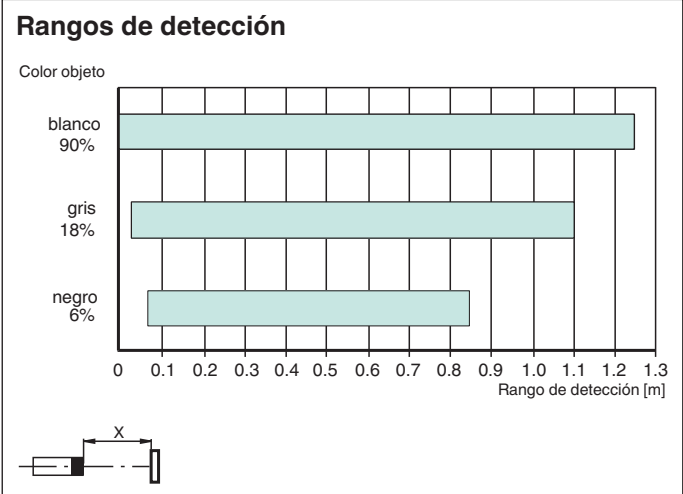


1	Indicador de función	YE
2	Indicador de funcionamiento	GN
3	Regulador de sensibilidad	
4	Conmutador de activación con luz/sin luz	

Curva de características

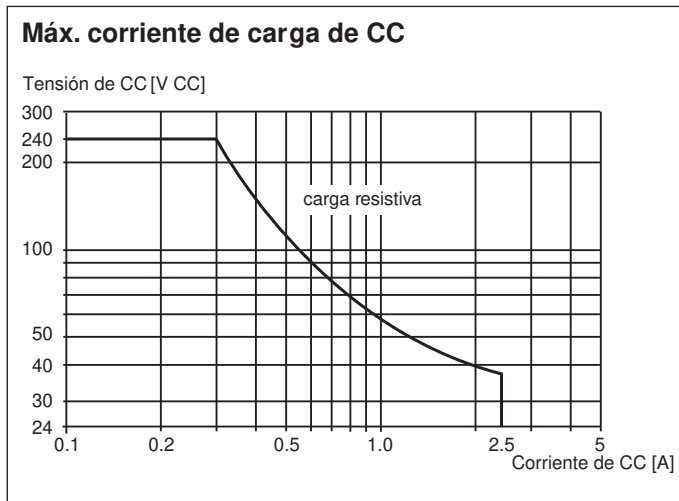


Curva de características



Fecha de publicación: 2023-11-10 : 70128080-100078_spa.pdf

Curva de características



Puesta en marcha

Rango de detección/sensibilidad

Gire el regulador de rango de detección/sensibilidad hacia la derecha para aumentar el rango de detección/sensibilidad.
Gire el regulador de rango de detección/sensibilidad hacia la izquierda para reducir el rango de detección/sensibilidad.
El tope final interno indica el final del rango de regulación.

Configuración con luz/sin luz

Para ajustar la activación con luz o sin luz, gire el interruptor de conmutación con luz/sin luz hasta el tope:

- Hacia la derecha: activación sin luz
- Hacia la izquierda: conmutación con luz