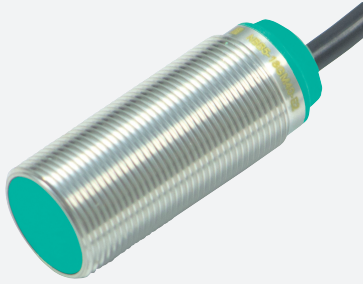


Induktiver Sensor

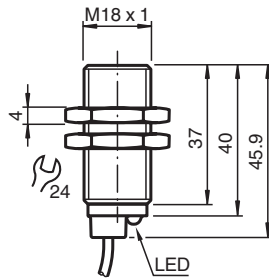
NBB8-18GM40-EU-M1



- 8 mm bündig
- 0.5 / 4.5 VDC Schaltausgänge für Mobile Equipment-Steuerungen
- Erhöhte EMV-Festigkeit 30 V/m
- Erweiterter Temperaturbereich -40 ... +85 °C
- Hohe Resistenz gegen Schock und Vibration
- Mit erhöhter Dichtigkeit, Schutzart IP68 / IP69K



Abmessungen



Technische Daten

Allgemeine Daten

Ausgangstyp		Digital-Spannungsausgang
Schaltabstand	s_n	8 mm
Einbau		bündig
Ausgangspolarität		DC
Gesicherter Schaltabstand	s_a	0 ... 6,48 mm
Betätigungselement		Baustahl, z. B. 1.0037, S235JR (früher St37-2) 24 mm x 24 mm x 1 mm
Reduktionsfaktor r_{Al}		0,4
Reduktionsfaktor r_{Cu}		0,3
Reduktionsfaktor r_{V2A} (1.4301)		0,7
Reduktionsfaktor r_{Ms}		0,45
Ausgangsart		3-Draht

Kenndaten

Betriebsspannung	U_B	7 ... 30 V DC
Schaltfrequenz	f	0 ... 1600 Hz
Hysterese	H	2 ... 15 %

Veröffentlichungsdatum: 2022-07-19 Ausgabedatum: 2022-07-19 Dateiname: 70128599_ger.pdf

Beachten Sie „Allgemeine Hinweise zu Pepperl+Fuchs-Produktinformationen“.

Pepperl+Fuchs-Gruppe
www.pepperl-fuchs.com

USA: +1 330 486 0001
fa-info@us.pepperl-fuchs.com

Deutschland: +49 621 776 1111
fa-info@de.pepperl-fuchs.com

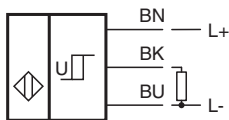
Singapur: +65 6779 9091
fa-info@sg.pepperl-fuchs.com

PEPPERL+FUCHS

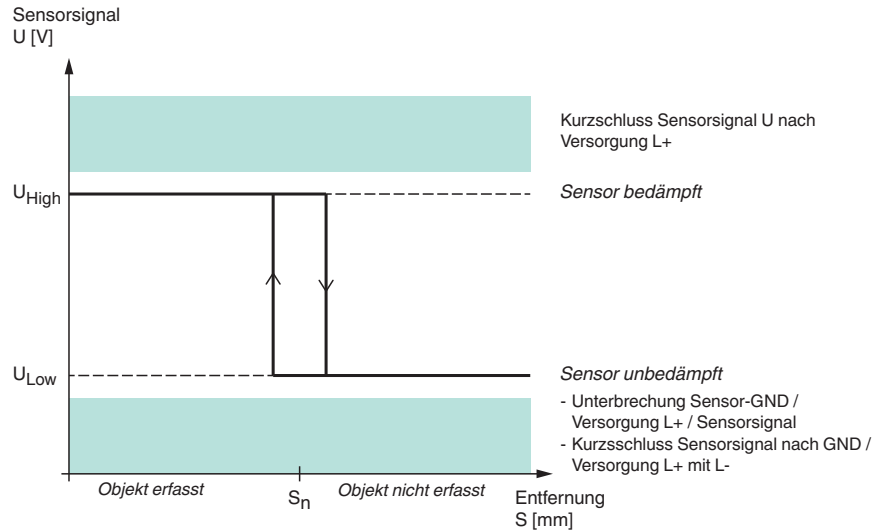
Technische Daten

Verpolschutz		verpolgeschützt
Kurzschlusschutz		ja
Temperaturdrift		≤ 10 %
Leerlaufstrom	I_0	≤ 15 mA
Bereitschaftsverzug	t_v	≤ 100 ms
Lastwiderstand		min. 20 kΩ
Schaltzustandsanzeige		LED, gelb
Digitalausgang		
Ausgangswert		Objekt erfasst: 4,5 V ± 0,2 V Objekt nicht erfasst: 0,5 V ± 0,2 V
Normen- und Richtlinienkonformität		
Normenkonformität		
Normen		EN 60947-5-2:2007 EN 60947-5-2/A1:2012 IEC 60947-5-2:2007 IEC 60947-5-2 AMD 1:2012
Umgebungsbedingungen		
Umgebungstemperatur		-40 ... 85 °C (-40 ... 185 °F)
Lagertemperatur		-40 ... 85 °C (-40 ... 185 °F)
Mechanische Daten		
Anschlussart		Kabel
Gehäusematerial		Messing , Weißbronze beschichtet
Stirnfläche		PBT , grün
Schutzart		IP68 / IP69K
Kabel		
Kabeldurchmesser		6 mm ± 0,2 mm
Biegeradius		> 10 x Kabeldurchmesser
Material		TPE
Farbe		schwarz
Aderzahl		3
Aderquerschnitt		0,75 mm ²
Länge	L	2 m
Allgemeine Informationen		
Lieferumfang		Lieferung mit 2 Muttern mit Sperrverzahnung

Anschluss



Betrieb



Technische Eigenschaften

Leitungsgeführte Störgrößen nach ISO 7637-2:

Impuls	1	2a	2b	3a	3b	4
Schärfegrad	III	III	III	III	III	III
Ausfallkriterium	A	A	C	A	A	C

EN 61000-4-2: CD: 8 kV / AD: 15 kV
 Schärfegrad IV IV
 EN 61000-4-3: 36 V/m (80...2500 MHz)
 Schärfegrad IV
 EN 61000-4-4: 2 kV
 Schärfegrad: III
 EN 61000-4-6: 30 V (0,01...80 MHz)
 Schärfegrad III
 EN 55011: Klasse A

Zubehör

	CPZ18B03	Montagehilfe mit Taumleinrichtung
	BF 18-F	Befestigungsflansch aus Kunststoff, 18 mm
	BF 5-30	Universal-Montagehalterung für zylindrischen Sensoren mit 5 ... 30 mm Durchmesser
	BF 18	Befestigungsflansch, 18 mm

Veröffentlichungsdatum: 2022-07-19 Ausgabedatum: 2022-07-19 Dateiname: 70128599_ger.pdf

Beachten Sie „Allgemeine Hinweise zu Pepperl+Fuchs-Produktinformationen“.