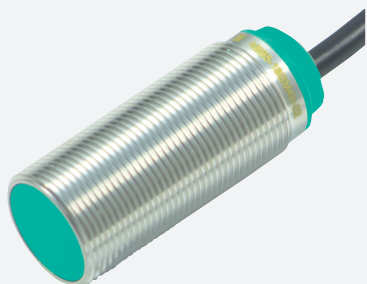


## Sensor indutivo

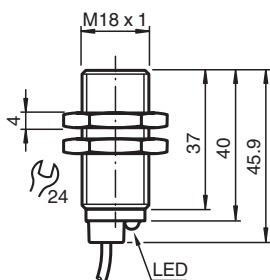
### NBB8-18GM40-EU-M1



- 8 mm faceado
- Saída de comutação de 0,5/4,5 VCC para controles de equipamentos móveis
- Maior resistência à EMC 30 V/m
- Range de temperatura estendido de -40 ... +85 °C
- Alta resistência a vibração e impacto
- Com maior vedação, classe de proteção IP68 / IP69K



## Dimensões



## Dados técnicos

### Dados gerais

Tipo de saída		Saída de tensão digital
Intervalo de comutação	$s_n$	8 mm
Montagem		nivelado
Polaridade de saída		DC
Intervalo seguro de comutação	$s_a$	0 ... 6,48 mm
Elemento de accionamento		Aço estrutural, por exemplo, 1.0037, S235JR (anteriormente St37-2) 24 mm x 24 mm x 1 mm
Factor de redução $r_{Al}$		0,4
Factor de redução $r_{Cu}$		0,3
Factor de redução $r_{1,4301}$		0,7
Factor de redução $r_{Ms}$		0,45
Tipo de saída		de 3 fios

### Dados característicos

Tensão de funcionamento	$U_B$	7 ... 30 V DC
Frequência de comutação	$f$	0 ... 1600 Hz
Histerese	$H$	2 ... 15 %

Data de publicação: 2022-07-19 Data de emissão: 2022-07-19 : 70128599\_por.pdf

Consulte as "Notas Gerais sobre as informações de produto da Pepperl+Fuchs".

Grupo Pepperl+Fuchs  
www.pepperl-fuchs.com

EUA.: +1 330 486 0001  
fa-info@us.pepperl-fuchs.com

Alemanha: +49 621 776 1111  
fa-info@de.pepperl-fuchs.com

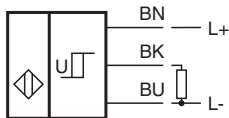
Singapura: +65 6779 9091  
fa-info@sg.pepperl-fuchs.com

 PEPPERL+FUCHS

## Dados técnicos

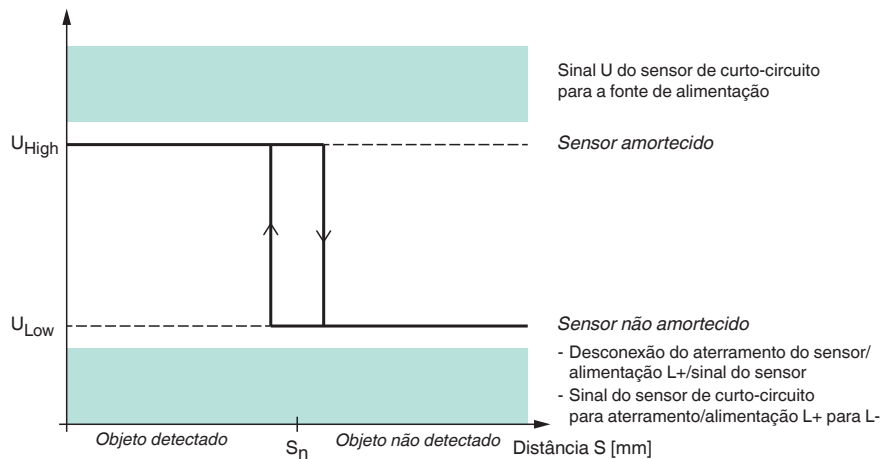
Protecção contra as inversões da polaridade		protecção contra polaridade inversa
Protecção contra curto-circuito		sim
Derivação da temperatura		≤ 10 %
Corrente reactiva	$I_0$	≤ 15 mA
Retardamento de prontidão	$t_v$	≤ 100 ms
Resistência de carga		min. 20 kΩ
Indicação do estado de comutação		LED, amarelo
<b>Saída digital</b>		
Valor de saída		objeto detectado: 4,5 V ± 0,2 V Objeto não detectado: 0,5 V ± 0,2 V
<b>Conformidade de directivas e normas</b>		
Conformidade-padrão		
Padrões		EN 60947-5-2:2007 EN 60947-5-2/A1:2012 IEC 60947-5-2:2007 IEC 60947-5-2 AMD 1:2012
<b>Condições ambiente</b>		
Temperatura ambiente		-40 ... 85 °C (-40 ... 185 °F)
Temperatura de armazenamento		-40 ... 85 °C (-40 ... 185 °F)
<b>Dados mecânicos</b>		
Tipo de saída		Cabo
Material da caixa		Latão , bronze branco revestido
Superfície frotal		PBT , verde
Grau de protecção		IP68 / IP69K
<b>Cabo</b>		
Diâmetro do cabo		6 mm ± 0,2 mm
Raio de curvatura		> 10 x diâmetro do cabo
Material		TPE
Cor		preto
Número de núcleos		3
Secção transversal do condutor		0,75 mm <sup>2</sup>
Comprimento	L	2 m
<b>Informações gerais</b>		
Material fornecido		Entrega com duas mães com engrenagem de bloqueio

## Conexão



## Operação

Sinal do sensor U [V]



## Recursos técnicos

Grandezas de interferência nos condutores de acordo com ISO 7637-2:

Impulso	1	2a	2b	3a	3b	4
Grau de nitidez	III	III	III	III	III	III
Critério de falha	A	A	C	A	A	C

EN 61000-4-2: CD: 8 kV / AD: 15 kV  
Grau de nitidez IV IV

EN 61000-4-3: 36 V/m (80...2500 MHz)  
Grau de nitidez IV

EN 61000-4-4: 2 kV  
Grau de nitidez III

EN 61000-4-6: 30 V (0,01...80 MHz)  
Grau de nitidez III

EN 55011: Classe A

## Acessórios

	<b>CPZ18B03</b>	Auxiliar de montagem
	<b>BF 18-F</b>	Adaptador de montagem de plástico, 18 mm
	<b>BF 5-30</b>	Suporte de montagem universal para sensores cilíndricos com diâmetro de 5 ... 30 mm
	<b>BF 18</b>	Flange de montagem, 18 mm