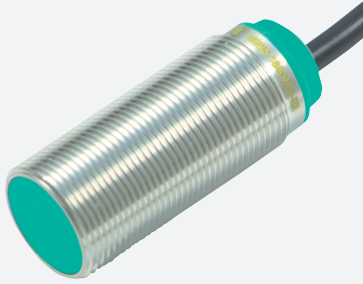


Givare, induktiv

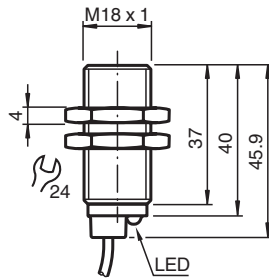
NBB8-18GM40-EU-M1



- 8 mm i plan
- 0,5/4,5 V DC växlande utgång för reglage för mobil utrustning
- Ökat EMC-motstånd 30 V/m
- Utökat temperaturområde - 40 ... + 85 °C
- Mycket stöt- och vibrationstålig
- Med ökat täthet, skyddsklass IP68 / IP69K



Mått



Tekniska data

Allmänna specifikationer

| | | |
|-------------------------------|-------|---|
| Utgångstyp | | Digital spänningsutgång |
| Känslavstånd | s_n | 8 mm |
| Installation | | inbyggbar |
| Utgångstyp | | DC |
| Garanterat känslavstånd | s_a | 0 ... 6,48 mm |
| Manöverelement | | Konstruktionsstål, t.ex. 1.0037, S235JR (tidigare St37-2) 24 mm x 24 mm x 1 mm |
| Reduktionsfaktor r_{Al} | | 0,4 |
| Reduktionsfaktor r_{Cu} | | 0,3 |
| Reduktionsfaktor $r_{1,4301}$ | | 0,7 |
| Reduktionsfaktor r_{Ms} | | 0,45 |
| Anslutnings sätt | | 3-trådig |

Specifikationer

| | | |
|-------------------|-------|---------------|
| Arbetspänning | U_B | 7 ... 30 V DC |
| Kopplingsfrekvens | f | 0 ... 1600 Hz |
| Hysteres | H | 2 ... 15 % |

Kungörelsedatum: 2022-07-19 Datum för utgåva: 2022-07-19 : 70128599_swe.pdf

Se "Allmänna kommentarer om produktinformationen från Pepperl+Fuchs".

Pepperl+Fuchs Group
www.pepperl-fuchs.com

USA: +1 330 486 0001
fa-info@us.pepperl-fuchs.com

Tyskland: +49 621 776 1111
fa-info@de.pepperl-fuchs.com

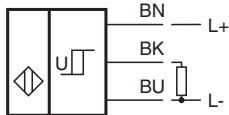
Singapore: +65 6779 9091
fa-info@sg.pepperl-fuchs.com

 PEPPERL+FUCHS

Tekniska data

| | | |
|---------------------------------------|-------|---|
| Polaritetsskydd | | Skyddad mot felaktig polaritet |
| Kortslutningsskydd | | ja |
| Temperaturdrift | | ≤ 10 % |
| Tomgångsström | I_0 | ≤ 15 mA |
| Driftsberedskapsuppskov | t_v | ≤ 100 ms |
| Lastmotstånd | | min. 20 kΩ |
| Funktions indikering | | LED, gul |
| Digital utgång | | |
| Utgångsvärde | | objekt detekterat: 4,5 V ± 0,2 V objekt inte detekterat: 0,5 V ± 0,2 V |
| Norm- och riktlinjekonformitet | | |
| Standardöverensstämmelse | | |
| Standarder | | EN 60947-5-2:2007 EN 60947-5-2/A1:2012 IEC 60947-5-2:2007 IEC 60947-5-2 AMD 1:2012 |
| Omgivningsförhållande | | |
| Omgivningstemperatur | | -40 ... 85 °C (-40 ... 185 °F) |
| Lagringstemperatur | | -40 ... 85 °C (-40 ... 185 °F) |
| Mekaniska specifikationer | | |
| Anslutnings typ | | Kabel |
| Kapslingsmaterial | | Mässing , vit brons belagd |
| Avkännings yta | | PBT , grön |
| Skyddsklass | | IP68 / IP69K |
| kabel | | |
| Kabeldiameter | | 6 mm ± 0,2 mm |
| Böjningsradie | | > 10 x kabeldiameter |
| Material | | TPE |
| Färg | | svart |
| Antal kärnor | | 3 |
| Ledartvärsnitt | | 0,75 mm ² |
| Längd | L | 2 m |
| Allmän information | | |
| Leveransomfattning | | Leverans med 2 muttrar med låständer |

Anslutning



Kungörelsedatum: 2022-07-19 Datum för utgåva: 2022-07-19 : 70128599_swe.pdf

Se "Allmänna kommentarer om produktinformationen från Pepperl+Fuchs".

Pepperl+Fuchs Group
www.pepperl-fuchs.com

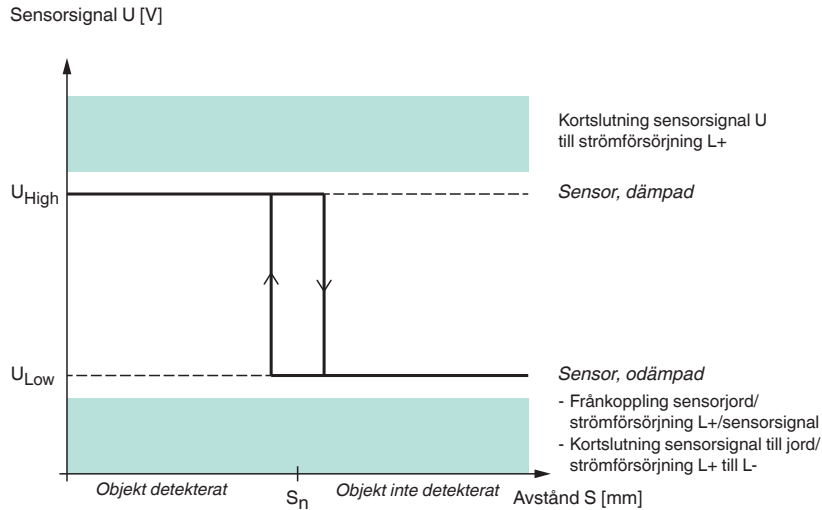
USA: +1 330 486 0001
fa-info@us.pepperl-fuchs.com

Tyskland: +49 621 776 1111
fa-info@de.pepperl-fuchs.com

Singapore: +65 6779 9091
fa-info@sg.pepperl-fuchs.com

 PEPPERL+FUCHS

Användning




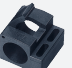

Tekniska funktioner

Ledningsförda störstorheter enligt ISO 7637-2:

| Impuls | 1 | 2a | 2b | 3a | 3b | 4 |
|------------------|-----|-----|-----|-----|-----|-----|
| Styrka | III | III | III | III | III | III |
| Utfallskriterium | A | A | C | A | A | C |

| | |
|---------------|------------------------|
| EN 61000-4-2: | CD: 8 kV / AD: 15 kV |
| Styrka | IV |
| EN 61000-4-3: | 36 V/m (80...2500 MHz) |
| Styrka | IV |
| EN 61000-4-4: | 2 kV |
| Styrka | III |
| EN 61000-4-6: | 30 V (0,01...80 MHz) |
| Styrka | III |
| EN 55011: | Klass A |

Tillbehör

| | | |
|---|-----------------|--|
|  | CPZ18B03 | Monterings tillbehör |
|  | BF 18-F | Monteringsadapter i plast, 18 mm |
|  | BF 5-30 | Universalfäste för cylinderformade givare med en diameter på 5 ... 30 mm |
|  | BF 18 | Fäste, 18 mm |