

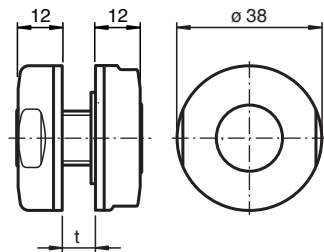
Ayudas de montaje

MH-18H-01

- Soporte para sensores cilíndricos de 18 mm con carcasa lisa
- Montaje en grosor de chapa 3 ... 8 mm
- Montaje sencillo y ajuste exacto

Ayuda de montaje, 18 mm

Dimensiones



Datos técnicos

Condiciones ambientales

Temperatura ambiente -25 ... 85 °C (-13 ... 185 °F)

Datos mecánicos

Material Acero inoxidable 1.4404 / AISI 316L , EPDM

Medidas de acanaladura Diámetro del agujero 29 mm
t = 3 ... 8 mm

Montaje



Precaución:

Los tapones roscados (4a y 4b) deben apretarse solo manualmente.

Descripción

Esta ayuda de montaje es adecuada para montar sensores cilíndricos con carcasa lisa de 18 mm.

Instalación

Siga las siguientes instrucciones para montar el sensor:

1. Perfore un orificio pasante en la placa de montaje con las dimensiones necesarias (consulte la ilustración).
2. Inserte el tubo roscado (1a) en el orificio pasante con la parte del collar liso en primer lugar.
3. Enrosque el tubo corto de empalme (1b) en la rosca interna del tubo roscado (1a) del lado opuesto de la placa de montaje y apriételo con una llave de 26 mm.
4. Coloque una junta tórica (2) a cada lado y enrósquelas.
5. Coloque las juntas (3) en los tapones roscados (4a) y (4b).

Tenga cuidado de encajar las juntas centradas.

6. Enrosque los tapones roscados (4a) y (4b) en ambos extremos sin apretar demasiado.
7. Instale el sensor cilíndrico con carcasa lisa de 18 mm en la rosca y ajústelo conforme a la aplicación de su sensor.

Tenga cuidado de encajar las juntas (3) correctamente alrededor del sensor.

8. Para ajustar la posición del sensor, apriete los tapones roscados (4a) y (4b) manualmente.

