

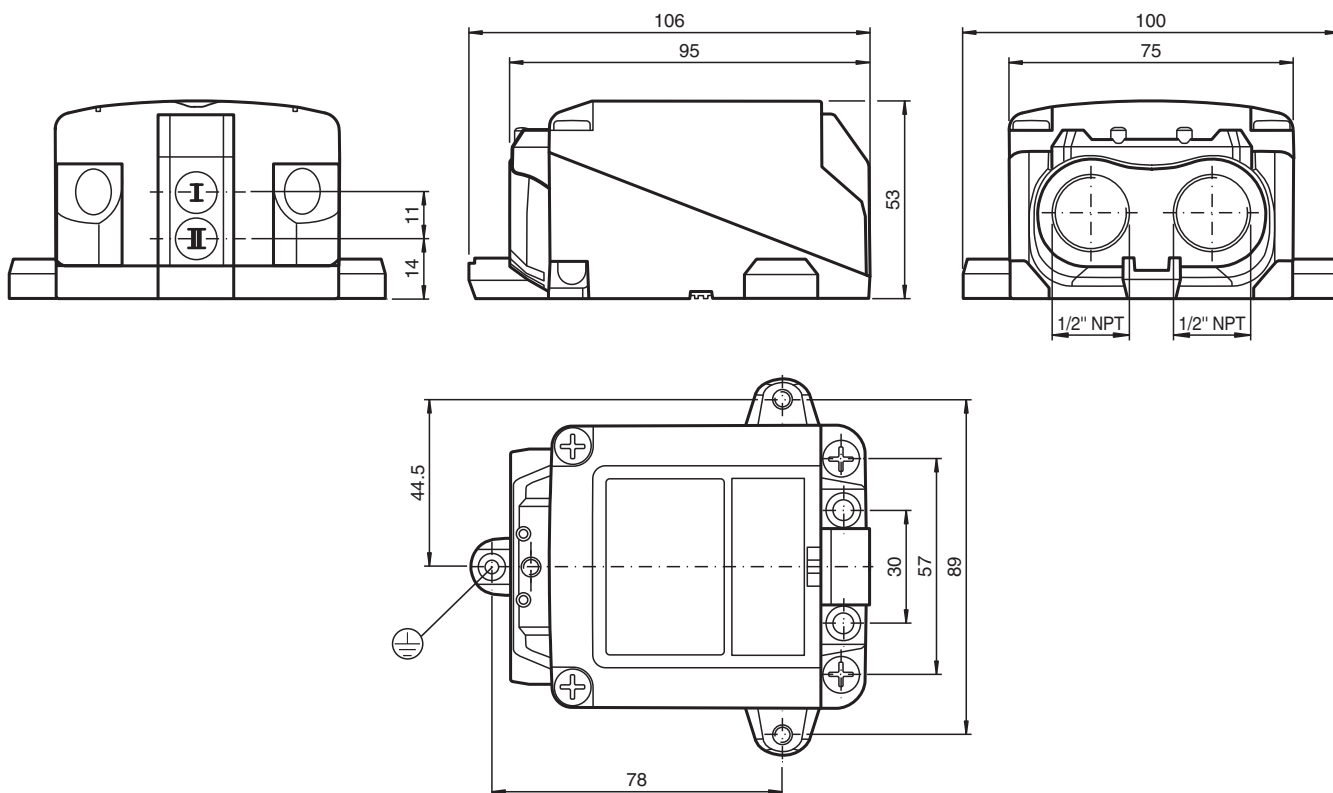


Snímač, induktivní NCN3-F31K2M-N4-B23-S

- Přímá nástavbová montáž na normované pohony
- Schválení ATEX a IECEx
- Použitelné do SIL 2 dle IEC 61508
- Pouzdro odolné vůči povětrnostním vlivům pro venkovní použití
- Odolná kovová základna
- 1/2" NPT vstup vedení
- Zásuvné svorky
- Rozsah teplot
-40 ... 100 °C (-40 ... 212 °F)



Rozměry



Technické údaje

Všeobecné specifikace

| | |
|----------------|---------------------------|
| Spínací funkce | 2 x normálně zavřený (NC) |
| Typ výstupu | NAMUR |

Datum publikace: 2023-01-25 Datum vydání: 2023-01-25 : 70131295-0002_cze.pdf

Viz část Všeobecné poznámky týkající se produktů společnosti Pepperl+Fuchs.

Pepperl+Fuchs Group
www.pepperl-fuchs.com

USA: +1 330 486 0001
fa-info@us.pepperl-fuchs.com

Německo: +49 621 776 1111
fa-info@de.pepperl-fuchs.com

Singapur: +65 6779 9091
fa-info@sg.pepperl-fuchs.com

PF PEPPERL+FUCHS

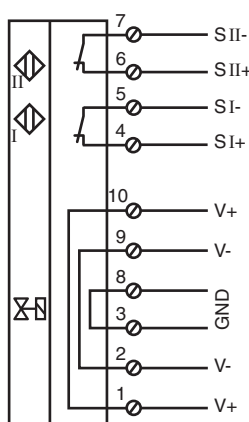
Technické údaje

| | | |
|---|-------|---|
| Spínací vzdálenost | s_n | 3 mm |
| Montáž | | nástavbová montáž je možná v jedné rovině |
| Pracovní rozsah | s_a | 0 ... 2,4 mm Zaručený provozní dosah s_{ar} viz kapitola Funkční bezpečnost. |
| Reálná spínací vzdálenost | s_r | 2,7 ... 3,3 mm typ. |
| Ovládací prvek | | ušlechtilá ocel 1.4305 / AISI 303 8,5 mm x 8,5 mm x 0,5 mm |
| Redukční součinitel r_{Al} | | 0,4 |
| Redukční součinitel r_{Cu} | | 0,4 |
| Redukční součinitel $r_{nerez\ ocel\ 1.4301}$ | | 0,7 |
| Redukční součinitel $r_{ocel\ St37}$ | | 1 |
| Redukční součinitel r_{mosaz} | | 0,5 |
| Typ výstupu | | dva vodiče |
| Charakteristické hodnoty | | |
| Jmenovité napětí | U_o | 8,2 V (R_i cca. 1 k Ω) |
| Spínací frekvence | f | 0 ... 3 kHz |
| Hystereze | H | typ. 5 % |
| Ochrana proti přepólování | | ochrana proti přepólování |
| Ochrana proti zkratu | | ano |
| Podpora techniky 2:1 | | ano , Použití diody zajišťující ochranu proti přepólování není nutné. |
| Spotřeba proudu | | |
| Nedošlo k detekci měřicí desky | | ≥ 3 mA |
| Proběhla detekce měřicí desky | | ≤ 1 mA |
| Prodleva připravenosti k provozu | t_v | ≤ 1 ms |
| Parametry funkční bezpečnosti | | |
| Úroveň integrity bezpečnosti SIL (Safety Integrity Level) | | SIL 2 |
| MTTF _d | | 1730 a |
| Doba provozu (T_M) | | 20 a |
| Stupeň diagnostického pokrytí (DC) | | 0 % |
| Obvod s ventilem | | |
| Napětí | | max. 32 V stejnosměrné |
| Proud | | max. 240 mA |
| Ochrana proti zkratu | | ne |
| Ochrana proti přepólování | | ano, s diodou LED signalizující obrácení výstupu mimo provoz, což znamená více energie pro elektromagnetický ventil |
| Shoda s normami a směrnici | | |
| Shoda se standardy | | |
| NAMUR | | EN 60947-5-6:2000 IEC 60947-5-6:1999 |
| Elektromagnetická slučitelnost | | NE 21:2007 |
| Normy | | EN IEC 60947-5-2:2020 IEC 60947-5-2:2019 |
| Schválení a certifikáty | | |
| Schválení IECEX | | |
| Úroveň ochrany vybavení Ga | | IECEX TUR 17.0055X |
| Úroveň ochrany vybavení Gb | | IECEX TUR 17.0055X |
| Úroveň ochrany vybavení Gc | | IECEX TUR 20.0062X |
| Úroveň ochrany vybavení Da | | IECEX TUR 17.0055X |
| Úroveň ochrany vybavení Dc | | IECEX TUR 20.0068X |
| Schválení ATEX | | |
| Úroveň ochrany vybavení Ga | | TÜV 17 ATEX 8125 X |
| Úroveň ochrany vybavení Gb | | TÜV 17 ATEX 8125 X |
| Úroveň ochrany vybavení Gc | | TÜV 20 ATEX 8592 X |
| Úroveň ochrany vybavení Da | | TÜV 17 ATEX 8125 X |

Technické údaje

| | |
|---|---|
| Úroveň ochrany vybavení Dc | TÜV 20 ATEX 8598 X |
| Schválení UL | cULus Listed, General Purpose, Class 2 Power Source |
| Ordinary Location | E87056 |
| Nebezpečné prostředí | E501628 |
| Výkres řídicího systému | 116-0455 |
| Schválení CCC | |
| Nebezpečné prostředí | 2020322315002305 |
| Schválení NEPSI | |
| Certifikát NEPSI | GYJ18.1172X |
| Okolní podmínky | |
| Okolní teplota | -40 ... 100 °C (-40 ... 212 °F) |
| Teplota při skladování | -40 ... 100 °C (-40 ... 212 °F) |
| Mechanické specifikace | |
| Typ připojení | Šroubové svorky |
| Připojení (na straně systému) | Šroubové svorky, utahovací moment min. 0,5 Nm Délka odizolování: 7 mm , Šroubová kabelová přípojka 1/2" NPT , použitelná délka závitu 13,5 mm , max. hloubka zašroubování 13,5 mm |
| Průřez žíly vodiče (na straně systému) | pevný: 0,14 ... 2,5 mm ² flexibilní: 0,14 ... 1,5 mm ² flexibilní s kabelovou koncovkou: 0,25 ... 1,5 mm ² |
| Připojení (na straně ventilu) | jako přípojka (na straně systému) |
| Průřez žíly vodiče (na straně ventilu) | jako průřez vodiče (na straně systému) |
| Materiál pouzdra | PK (Makrolon, vyztužený skelnými vlákny) |
| Spodní díl krytu/skříně | hliník, s práškovým nátěrem |
| Třída ochrany | IP66 / IP68 / IP69 |
| Utahovací moment upevňovacích šroubů | 4 Nm ... 5 Nm |
| Utahovací moment šroubů krytu | 1,5 Nm |
| Utahovací moment šroubů krytu: | 1,5 Nm |
| Utahovací moment, zemnicí šroub | 1,5 Nm |
| Utahovací moment kabelového šroubení | Viz NEC (National Electrical Code), našroubujte ručně, poté dotáhněte klíčem (max. 3 otáčky) |
| Utahovací moment zátky | 2 Nm |
| Všeobecné informace | |
| Použití v prostoru s nebezpečím výbuchu | viz návod k provozu |

Připojení



Datum publikace: 2023-01-25 Datum vydání: 2023-01-25 : 70131295-0002_cze.pdf

Viz část Všeobecné poznámky týkající se produktů společnosti Pepperl+Fuchs.








Pepperl+Fuchs Group
www.pepperl-fuchs.comUSA: +1 330 486 0001
fa-info@us.pepperl-fuchs.comNěmecko: +49 621 776 1111
fa-info@de.pepperl-fuchs.comSingapur: +65 6779 9091
fa-info@sg.pepperl-fuchs.com

Další informace

Vypnutí LED

V případě přepólování přípojek ventilového obvodu (ventilových obvodů) je indikace stavu ventilů mimo provoz a tím umožněno připojení nízkoenergetických ventilů.

Příslušenství

| | | |
|---|----------------------------|--|
|  | BT65-F31K2-RG-EN-01 | Aktivátor pro řadu F31K2 včetně ochranného pouzdra |
|  | SH-F31K2-B13 | Ochranný uzávěr pro mechanicky chráněnou montáž |
|  | SH-BT65-F31K2-01 | Ochranné pouzdro pro aktivátor BT65-F31K2-RG-EN-01 |
|  | BT65A | Ovládací prvek pro konstrukční řadu F31 |
|  | BT65X | Ovládací prvek pro konstrukční řadu F31 |
|  | BT115A | Ovládací prvek pro konstrukční řadu F31 |
|  | BT115X | Ovládací prvek pro konstrukční řadu F31 |