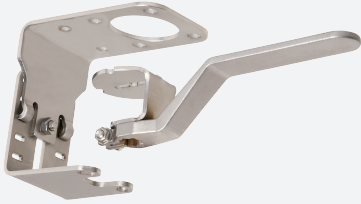


# Kit di montaggio

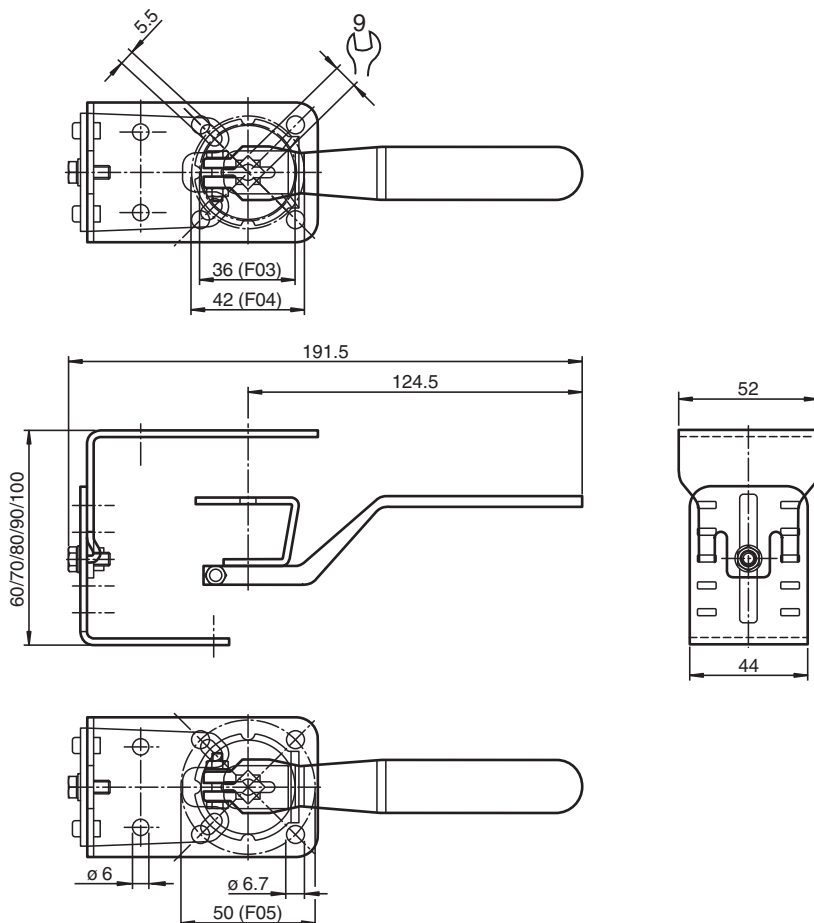
## MHV-BT-F0304-G09



- Montaggio semplice
- Nessun foro necessario nell'albero di trasmissione
- Leva manuale inclusa
- Soluzione completa acciaio inossidabile
- Conforme alle norme
- Regolabile in altezza

Set di assemblaggio regolabile per valvole ad azionamento manuale misure F03 e F04 in conformità alla norma EN ISO5211, albero quadrato G= 9 mm, altezza minima 9 mm

### Dimensioni



### Dati tecnici

#### Dati generali

Sensori e azionatori adeguati

Doppi sensori, serie F25 con azionatore BT32.  
 Sensori doppi, serie -F25K con azionatore BT32...  
 Sensori doppi, serie -F31 con azionatore BT65...  
 Sensori doppi, serie -F31K con azionatore BT65...  
 Sensori doppi, serie -F31K2 con azionatore BT65...

Data di edizione: 2021-12-01 Data di stampare: 2021-12-01 : 70131301\_ita.pdf

Consultate "Note generali relative alle informazioni sui prodotti Pepperl+Fuchs".

Pepperl+Fuchs Group  
 www.pepperl-fuchs.com

USA: +1 330 486 0001  
 fa-info@us.pepperl-fuchs.com

Germania: +49 621 776 1111  
 fa-info@de.pepperl-fuchs.com



Singapore: +65 6779 9091  
 fa-info@sg.pepperl-fuchs.com

**PF** PEPPERL+FUCHS

## Dati tecnici

<b>Standard di conformità</b>	
Norme	DIN EN ISO 5211 / DIN 3337
<b>Dati meccanici</b>	
Materiale	Acciaio legato 1.4301 / AISI 304 per piastre e parti piegabili in lamiera Acciaio inox 1.4305 / AISI 303 per albero Acciaio inossidabile 1.4408 / AISI 316 per maniglia
Peso	97 g
<b>Informazioni generali</b>	
Indicazione	Per il set di montaggio, è necessario ordinare una staffa di montaggio e, a seconda di quest'ultima, altri accessori.

## Componenti di sistema di corrispondenza

	<b>MHV-BT-F25/F31</b>	Staffa di montaggio per sensori doppi serie -F25/-F31
	<b>MHV-BT-F31K/F31K2</b>	Staffa di montaggio per sensori doppi serie F31K/-F31K2