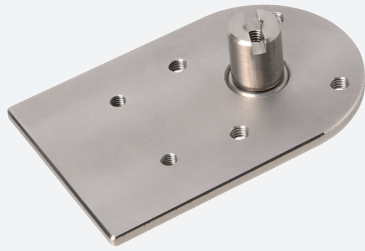


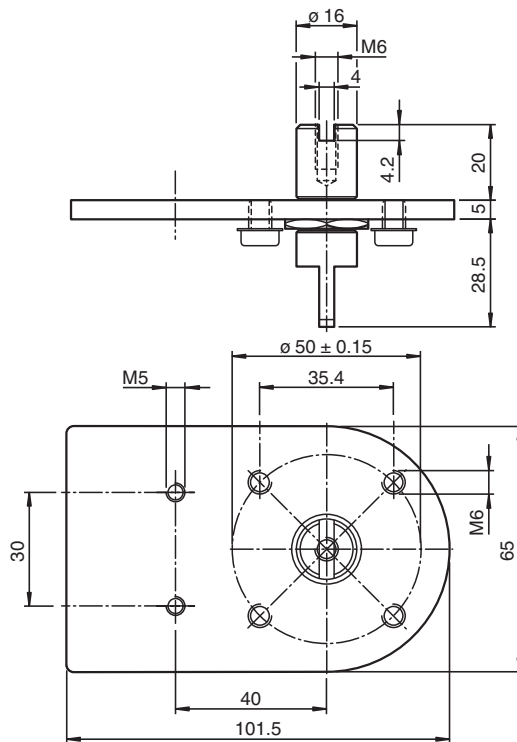
# Placa adaptadora MHV-BT-F25/F31



- Montagem simples
- Solução completa em aço inoxidável
- Atrito mínimo devido ao rolamento de esferas
- Em conformidade com normas e padrões

Placa adaptadora para sensores duplos - série F25/-F31

## Dimensões



## Dados técnicos

### Dados gerais

Sensores e acionamentos adequados	Sensores duplos, série -F25 com acionamento BT32 Sensores duplos, série -F25K com atuador BT32... Sensores duplos, série -F31 com atuador BT65...
-----------------------------------	---

### Conformidade-padrão

Padrões	VDI / VDE 3845 DIN EN ISO 5211
---------	-----------------------------------

### Dados mecânicos

Diâmetro dos veios	16 mm
Altura dos veios	20 mm
Calibre mestre para orifícios de fixação	Sensor: 30 x 80 mm, parafuso M5 suporte de montagem: 4 x 50 mm, parafuso M6

Data de publicação: 2021-11-25 Data de emissão: 2021-11-25 : 70131305\_por.pdf

Consulte as "Notas Gerais sobre as informações de produto da Pepperl+Fuchs".

Grupo Pepperl+Fuchs  
www.pepperl-fuchs.com

EUA.: +1 330 486 0001  
fa-info@us.pepperl-fuchs.com

Alemanha: +49 621 776 1111  
fa-info@de.pepperl-fuchs.com







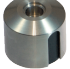



Singapura: +65 6779 9091  
fa-info@sg.pepperl-fuchs.com

**PF** PEPPERL+FUCHS

## Dados técnicos

Material	Aço inoxidável 1.4301/AISI 304 para placas e peças de dobra de chapa metálica Aço inoxidável 1.4305 / AISI 303 para eixo
Materiais de montagem	parafuso allen com cabeça cilíndrica 4 x M6 x 8 mm
Massa	300 g

## Componentes de sistema adequados

	<b>NCN3-F25-N4-5M</b>	
	<b>NBN4-F25-E8-V1</b>	
	<b>NBN4-F25K-2Z4L</b>	
	<b>NCN3-F31-N4-V1</b>	
	<b>NCN3-F31-N4-K</b>	
	<b>BT32-F25-0</b>	
	<b>BT32XAS</b>	Actuador para série F25
	<b>BT65A</b>	Actuador para série F31
	<b>BT65B</b>	Actuador para série F31
	<b>BT65X</b>	Actuador para série F31