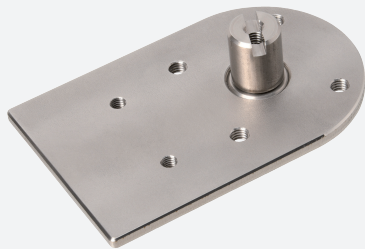


Adapterplatta

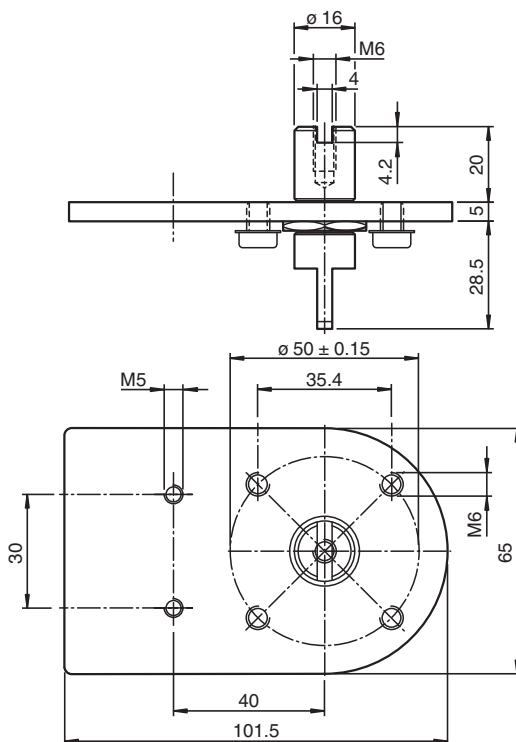
MHV-BT-F25/F31



- Enkel montering
- Allt-i-ett-lösning i rostfritt stål
- Minimal friktion tack vare kullager
- Normenligt

Adapterplatta för två sensorer, -F25-/F31-serien

Mått



Tekniska data

Allmänna specifikationer

L¨mpliga sensorer och aktuatorer

Dubbelsensor, serie -F25 med aktuator (puck) BT32...
Två sensorer, -F25K-serien med manöverdonet BT32...
Två sensorer, -F31-serien med manöverdonet BT65...

Standardöverensstämmelse

Standarder

VDI / VDE 3845
DIN EN ISO 5211

Mekaniska specifikationer

Axeldiameter

16 mm

Axelhöjd

20 mm

Befästningshålbild

sensor: 30 x 80 mm, M5-skruv
monteringsfäste: 4 x 50 mm, M6-skruv

Kungörelsedatum: 2021-11-25 Datum för utgåva: 2021-11-25 : 70131305_swe.pdf

Se "Allmänna kommentarer om produktinformationen från Pepperl+Fuchs".

Pepperl+Fuchs Group
www.pepperl-fuchs.com

USA: +1 330 486 0001
fa-info@us.pepperl-fuchs.com

Tyskland: +49 621 776 1111
fa-info@de.pepperl-fuchs.com







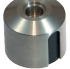



Singapore: +65 6779 9091
fa-info@sg.pepperl-fuchs.com

PF PEPPERL+FUCHS

Tekniska data

Material	Rostfritt stål 1.4301 / AISI 304 för plåtar och plåtbockningsdelar Rostfritt stål 1.4305 / AISI 303 för axel
Monteringsmaterial	insexskruv i rostfritt stål 4 x M6 x 8 mm
Stomme	300 g

Passande systemkomponenter

	NCN3-F25-N4-5M	
	NBN4-F25-E8-V1	
	NBN4-F25K-2Z4L	
	NCN3-F31-N4-V1	
	NCN3-F31-N4-K	
	BT32-F25-0	
	BT32XAS	Manövrering för byggserie F25
	BT65A	Manövrering för byggserie F31
	BT65B	Manövrering för byggserie F31
	BT65X	Manövrering för byggserie F31