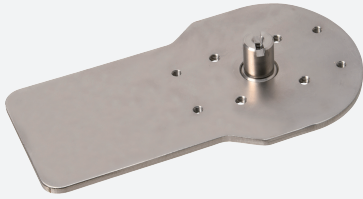


Piastra intermedia di adattamento

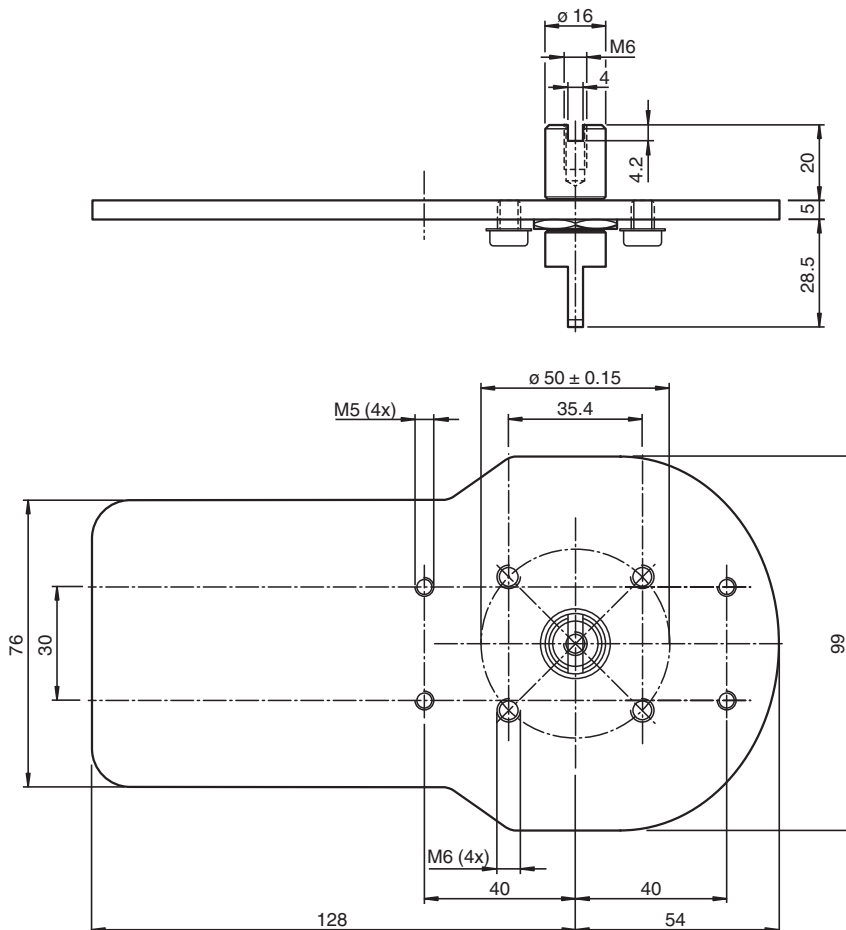
MHV-BT-F31K/F31K2



- Montaggio semplice
- Soluzione completa acciaio inossidabile
- Attrito minimo grazie al cuscinetto a sfere
- Conforme alle norme

Staffa di montaggio per sensori doppi serie F31K/-F31K2

Dimensioni



Dati tecnici

Dati generali

Sensori e azionatori adeguati

Sensori doppi, serie -F31K con azionatore BT65...
Sensori doppi, serie -F31K2 con azionatore BT65...

Standard di conformità

Data di edizione: 2021-11-25 Data di stampare: 2021-11-25 : 70131306_ita.pdf

Consultate "Note generali relative alle informazioni sui prodotti Pepperl+Fuchs".

Pepperl+Fuchs Group
www.pepperl-fuchs.com

USA: +1 330 486 0001
fa-info@us.pepperl-fuchs.com

Germania: +49 621 776 1111
fa-info@de.pepperl-fuchs.com









Singapore: +65 6779 9091
fa-info@sg.pepperl-fuchs.com

 PEPPERL+FUCHS

Dati tecnici

Norme	VDI / VDE 3845 DIN EN ISO 5211
Dati meccanici	
Diametro d'onda	16 mm
Altezza d'onda	20 mm
Schema dei fori di fissaggio	seniore: 30 x 80 mm, vite M5 staffa di montaggio: 4 x 50 mm, vite M6
Materiale	Acciaio legato 1.4301 / AISI 304 per piastre e parti piegabili in lamiera Acciaio inox 1.4305 / AISI 303 per albero
Materiali di montaggio	Viti con testa a brugola in acciaio inossidabile 4 x M6 x 8 mm
Peso	636 g

Componenti di sistema di corrispondenza

	NCN3-F31K-N4-B13	
	NBN3-F31K2-Z8L-B13-S	
	NBN3-F31K2M-Z8L-B13-S-3G-3D	
	BT65A	Attuatore per la serie F31
	BT65B	Attuatore per la serie F31
	BT65X	Attuatore per la serie F31
	BT65-F31-RG-EN	Attivatore per serie F31 eF31K inclusa custodia protettiva
	BT65-F31K2-RG-EN	Attuatore per la serie F31K2