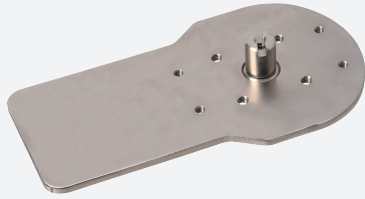


Placa adaptadora

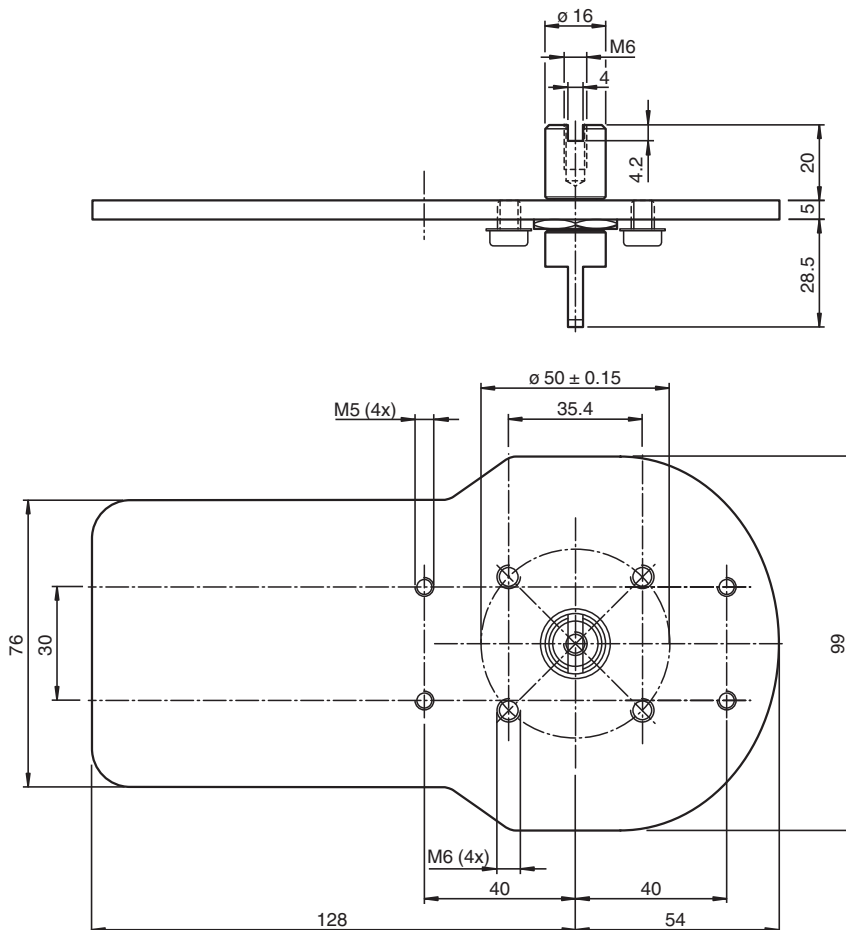
MHV-BT-F31K/F31K2



- Montagem simples
- Solução completa em aço inoxidável
- Atrito mínimo devido ao rolamento de esferas
- Em conformidade com normas e padrões

Placa adaptadora para sensores duplos da série F31K/-F31K2

Dimensões



Dados técnicos

Dados gerais

Sensores e acionamentos adequados

Sensores duplos, série -F31K com atuador BT65...
Sensores duplos, série -F31K2 com atuador BT65...

Conformidade-padrão

Data de publicação: 2021-11-25 Data de emissão: 2021-11-25 : 70131306_por.pdf

Consulte as "Notas Gerais sobre as informações de produto da Pepperl+Fuchs".

Grupo Pepperl+Fuchs
www.pepperl-fuchs.com

EUA.: +1 330 486 0001
fa-info@us.pepperl-fuchs.com

Alemanha: +49 621 776 1111
fa-info@de.pepperl-fuchs.com









Singapura: +65 6779 9091
fa-info@sg.pepperl-fuchs.com

 **PEPPERL+FUCHS**

Dados técnicos

Padrões	VDI / VDE 3845 DIN EN ISO 5211
Dados mecânicos	
Diâmetro dos veios	16 mm
Altura dos veios	20 mm
Calibre mestre para orifícios de fixação	Sensor: 30 x 80 mm, parafuso M5 suporte de montagem: 4 x 50 mm, parafuso M6
Material	Aço inoxidável 1.4301/AISI 304 para placas e peças de dobra de chapa metálica Aço inoxidável 1.4305 / AISI 303 para eixo
Materiais de montagem	parafuso allen com cabeça cilíndrica 4 x M6 x 8 mm
Massa	636 g

Componentes de sistema adequados

	NCN3-F31K-N4-B13	
	NBN3-F31K2-Z8L-B13-S	
	NBN3-F31K2M-Z8L-B13-S-3G-3D	
	BT65A	Actuador para série F31
	BT65B	Actuador para série F31
	BT65X	Actuador para série F31
	BT65-F31-RG-EN	Ativador para séries F31 e F31K incluindo invólucro de proteção
	BT65-F31K2-RG-EN	Activador para a série F31K2