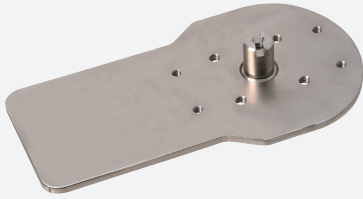


Adapterplatta

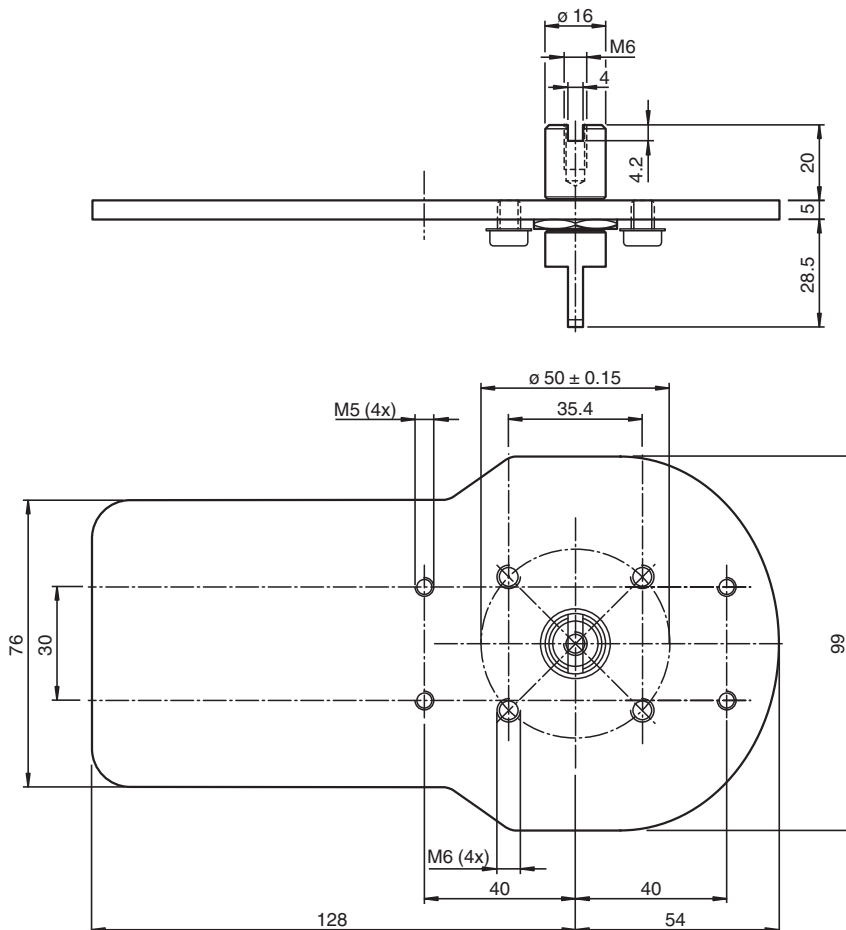
MHV-BT-F31K/F31K2



- Enkel montering
- Allt-i-ett-lösning i rostfritt stål
- Minimal friktion tack vare kullager
- Normenligt

Adapterplatta för två sensorer, F31K-/F31K2-serien

Mått



Tekniska data

Allmänna specifikationer

L¨mpliga sensorer och aktuatorer

Två sensorer, -F31K-serien med manöverdonet BT65...
Två sensorer, -F31K2-serien med manöverdonet BT65...

Standardöverensstämmelse

Kungöresedatum: 2021-11-25 Datum för utgåva: 2021-11-25 : 70131306_swe.pdf

Se "Allmänna kommentarer om produktinformationen från Pepperl+Fuchs".

Pepperl+Fuchs Group
www.pepperl-fuchs.com

USA: +1 330 486 0001
fa-info@us.pepperl-fuchs.com

Tyskland: +49 621 776 1111
fa-info@de.pepperl-fuchs.com

Singapore: +65 6779 9091
fa-info@sg.pepperl-fuchs.com

 PEPPERL+FUCHS

Tekniska data

Standarder	VDI / VDE 3845 DIN EN ISO 5211
Mekaniska specifikationer	
Axeldiameter	16 mm
Axelhöjd	20 mm
Befästningshålbild	sensor: 30 x 80 mm, M5-skruv monteringsfäste: 4 x 50 mm, M6-skruv
Material	Rostfritt stål 1.4301 / AISI 304 för plåtar och plåtbockningsdelar Rostfritt stål 1.4305 / AISI 303 för axel
Monteringsmaterial	insexskruv i rostfritt stål 4 x M6 x 8 mm
Stomme	636 g

Passande systemkomponenter

	NCN3-F31K-N4-B13	
	NBN3-F31K2-Z8L-B13-S	
	NBN3-F31K2M-Z8L-B13-S-3G-3D	
	BT65A	Manövrering för byggserie F31
	BT65B	Manövrering för byggserie F31
	BT65X	Manövrering för byggserie F31
	BT65-F31-RG-EN	Aktivator för F31- och F31K-serien inklusive skyddande kapsling
	BT65-F31K2-RG-EN	Aktivator för F31K2-serien