

Transductor ultrasónico

USI2500-27X13E-3M-V3

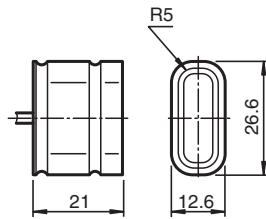


- Dimensiones muy compactas
- Cono sonoro elíptico
- Longitud de cable 3 m
- Rango de temperatura de hasta 80 °C (176 °F)

Transductor ultrasónico con cable de 3 m, exclusivo para la unidad de evaluación USi-safety



Dimensiones



Datos técnicos

Datos generales	
Tipo	Transductor ultrasónico
Condiciones ambientales	
Temperatura ambiente	-40 ... 80 °C (-40 ... 176 °F)
Temperatura de almacenaje	-40 ... 85 °C (-40 ... 185 °F)
Datos mecánicos	
Tipo de conexión	Cable fijo con conector
Longitud de la carcasa	21 mm
Grado de protección	IP69 para la superficie frontal , de lo contrario, IP67
Material	
Carcasa	PA 6.6
Transductor	PBT , silicona
Conectores	
Rosca	M8 x 1
Nº de polos	3
Material	PUR
Cable	

Fecha de publicación: 2023-12-06 Fecha de edición: 2023-12-06 : 70131324_spa.pdf

Consulte "Notas generales sobre la información de los productos de Pepperl+Fuchs".

Pepperl+Fuchs Group
www.pepperl-fuchs.com

EE. UU.: +1 330 486 0001
fa-info@us.pepperl-fuchs.com

Alemania: +49 621 776 1111
fa-info@de.pepperl-fuchs.com

Singapur: +65 6779 9091
fa-info@sg.pepperl-fuchs.com

PEPPERL+FUCHS

Datos técnicos

Diámetro del cable		2 mm
Radio de flexión		> 5 x diámetro de cable, cable fijo > 10 x diámetro de cable, cable móvil
Idoneidad de las cadenas de arrastre		ciclos de flexión para $r > 10$ x diámetro del cable: 200000 ciclos de flexión para $r \geq 50$ mm: ca. 1200000 aceleración máx. 12 m/s ² distancia transversal horizontal ≤ 50 cm distancia transversal vertical ≤ 50 cm velocidad de desplazamiento 12 m/s
Fuerza de tracción		max. 20 N
Material		PUR
Color		negro
Longitud	L	3 m
Masa		35 g

Condiciones de instalación

Nota para el montaje

El transductor ultrasónico puede instalarse en los soportes de montaje disponibles de Pepperl+Fuchs, así como en soportes de montaje diseñados de forma interna. El sensor debe fijarse únicamente mediante las juntas tóricas instaladas de fábrica. Se utilizan principalmente para el desacoplamiento acústico.

Puesta en marcha

Este componente está diseñado únicamente para su uso junto con el sistema de sensores ultrasónicos USi-safety. Encontrará más información y las instrucciones de montaje y puesta en marcha del sistema de sensores ultrasónicos USi-safety en las instrucciones originales de la página del producto correspondiente en www.pepperl-fuchs.com.