

## Cable de conexión, Ethernet

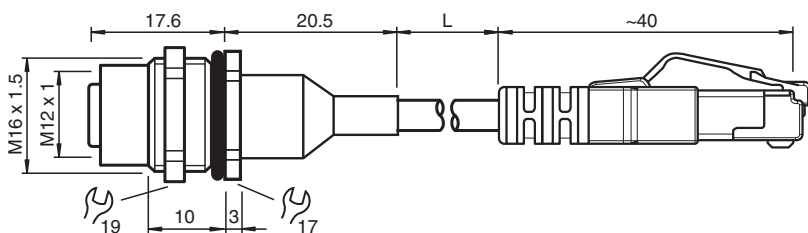
### V1D-M16H-GN1M-PUR-E1S-V45-G

- Robusto conductor de PUR
- Apto para cadenas de arrastre y resistente a la abrasión
- Ethernet industrial
- Codificación D para Ethernet
- Conforme a PROFINET
- Cable Cat 5/Cat 5e
- Sin sustancias que impidan la humectación de la pintura
- sin halógeno
- Montaje en pared trasera/atornillado
- La imagen es genérica para este tipo de dispositivo y puede diferir de la variante específica

Receptáculo de cable de bus Ethernet con conector hembra M12 recto, codificación D a RJ45 con codificación Ethernet, 4 pines, cable PUR verde, Cat5e, apantallado, apto para cadena de arrastre



### Dimensiones



### Datos técnicos

#### Datos generales

<b>Conector 1</b>	
Conexión	Conector hembra
Tipo	M12
Estilo	recto
Bloqueo	conexión de tornillo
Nº de polos	4
Codificación	Código D
Personalización	Adaptador de montaje
<b>Conector 2</b>	
Conexión	conectores, recto
Tipo	RJ45
Estilo	recto
Bloqueo	Bloqueo enclavable
Nº de polos	8
Codificación	EtherNet/IP / PROFINET
<b>Datos eléctricos</b>	
Tensión de trabajo	U <sub>B</sub> máx. 48 V AC / 60 V CC
<b>Conformidad</b>	
Grado de protección	EN 60529
Conector	conector enchufable M12x1 : IEC 61076-2-101 conector RJ45 : IEC 60603-7

Fecha de publicación: 2024-03-18 Fecha de edición: 2024-03-20 : 70132083\_spa.pdf

Consulte "Notas generales sobre la información de los productos de Pepperl+Fuchs".

Pepperl+Fuchs Group  
www.pepperl-fuchs.com

EE. UU.: +1 330 486 0001  
fa-info@us.pepperl-fuchs.com

Alemania: +49 621 776 1111  
fa-info@de.pepperl-fuchs.com

Singapur: +65 6779 9091  
fa-info@sg.pepperl-fuchs.com

**PF** PEPPERL+FUCHS

## Datos técnicos

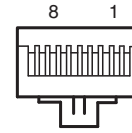
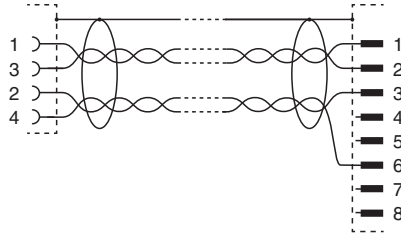
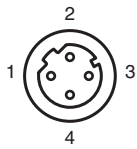
Categoría de componentes	CAT5 (IEC 11801) , CAT5e (IEC 61156-6)	
Combustibilidad	IEC 60332-1-2 / UL 2556 / ISO 6722-1 5.22 (UN ECE-R 118.01)	
<b>Condiciones ambientales</b>		
Temperatura ambiente		
Conector 1	-40 ... 90 °C (-40 ... 194 °F)	
Cable fijo	-30 ... 70 °C (-22 ... 158 °F) , UL: -20 ... 70 °C (-4 ... 158 °F)	
Cable flexible	-20 ... 70 °C (-4 ... 158 °F)	
<b>Datos mecánicos</b>		
<b>Conector 1</b>		
Par de apriete	0,6 Nm	
Instalación de la herramienta	Montaje trasero M16 , SW = 17 mm y SW = 19 mm	
Ciclos de contacto	min. 100	
Apantallamiento	blindaje conectado a la conector	
Grado de protección	IP67	
<b>Conector 2</b>		
Protección contra aflojamiento	existente	
Ciclos de contacto	min. 100	
Apantallamiento	blindaje conectado a la conector	
Grado de protección	IP20	
<b>Cable</b>		
Diámetro del revestimiento	6 mm	
Radio de flexión	> 10 diámetro de cable, móvil > 8 x diámetro de cable, tendido fijo	
Fuerza de pelado de la funda	max. 60 N / 100 mm	
Color de cubierta	verde (similar a RAL 6018)	
Número de núcleos	4	
Sección transversal	0,34 mm <sup>2</sup> / 22 AWG	
Color de núcleos	Núcleo 1-1: amarillo Núcleo 2-3: blanca Núcleo 3-2: naranja Núcleo 4-6: azul	
Construcción del núcleo	7 x 0,254 mm Ø cuádruples trenzados	
Blindaje	Folio de poliéster con forrado de aluminio Cobre trenzado, estañado	
Longitud	L	1 m
<b>Idoneidad de las cadenas de arrastre</b>		
Ciclos de cadenas de arrastre	max. 1000000	
Velocidad de movimiento	max. 3 m/s	
Distancia transversal	máx. 5 m	
Aceleración	max. 2 m/s <sup>2</sup>	
<b>Material</b>		
Sin PWIS	si	
Sin halógenos	si	
<b>Conector 1</b>		
Conexión de tornillo	Fundición de cinc, niquelado	
Junta	FKM	
Superficie de contacto	Au	
Combustibilidad	V-2	
<b>Conector 2</b>		
Pinza	PA, verde	
Combustibilidad	V-0	
<b>Cable</b>		
Revestimiento	PUR sobre base de poliether	
Aislamiento del hilo	PP	

Fecha de publicación: 2024-03-18 Fecha de edición: 2024-03-20 : 70132083\_spa.pdf

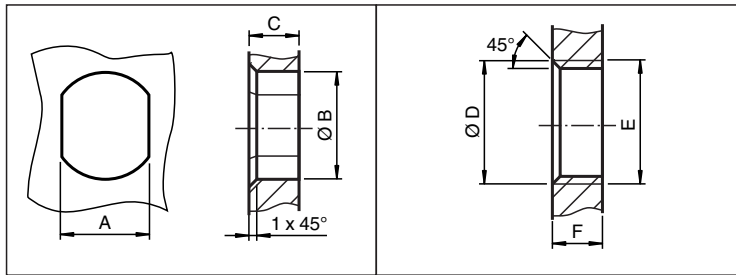
**Datos técnicos**

Combustibilidad	FT2 cumple con la norma UN ECE-R 118.01
-----------------	--

**Conexión**



**Montaje**



	A	B	C	D	E	F
M8	7.1 <sup>+0.1</sup>	Ø 8.2 <sup>+0.1</sup>	2 - 4 mm	-	M8x0.5	2 - 4 mm
M12	11 <sup>+0.1</sup>	Ø 12.2 <sup>+0.1</sup>	< 4 mm	-	M12x1	< 4.5 mm
M16	13.5 <sup>+0.1</sup>	Ø 16.1	< 4.5 mm	Ø 17 <sup>+0.2</sup>	M16x1.5	> 2.5 mm
M20	13.5 <sup>+0.1</sup>	Ø 20.1	-	Ø 20 <sup>+0.2</sup>	M20x1.5	< 6 mm
PG9	13.5 <sup>+0.1</sup>	Ø 15.3 <sup>+0.1</sup>	< 4.5 mm	Ø 16	PG9	> 2.5 mm
PG13.5	18.8 <sup>+0.1</sup>	Ø 20.5 <sup>+0.1</sup>	-	Ø 22 <sup>±0.1</sup>	PG13.5	-

Fecha de publicación: 2024-03-18 Fecha de edición: 2024-03-20 : 70132083\_spa.pdf