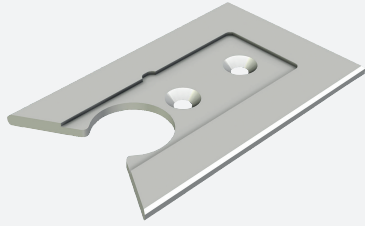


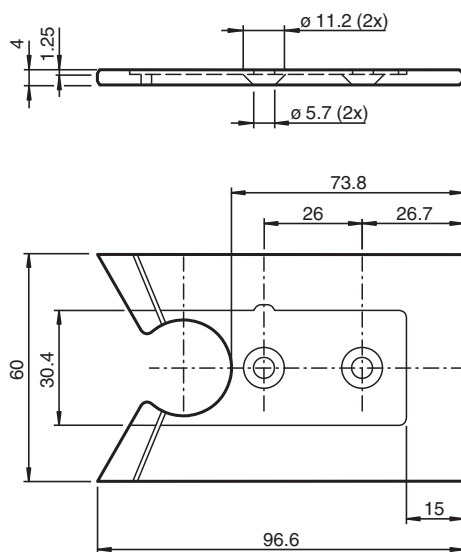
# Raíl con perfil avellanado PGV-PR-GM-END



■ Versión robusta

Raíl avellanado para finalizar carriles continuos

## Dimensiones



## Datos técnicos

### Datos generales

|          |         |
|----------|---------|
| Longitud | 96,6 mm |
| Anchura  | 60 mm   |

### Condiciones ambientales

|                         |                                |
|-------------------------|--------------------------------|
| Temperatura de trabajo  | -40 ... 80 °C (-40 ... 176 °F) |
| Temperatura del montaje | 10 ... 40 °C (50 ... 104 °F)   |

### Datos mecánicos

|                       |               |
|-----------------------|---------------|
| Robustez del material | 4 mm          |
| Material              | AlMg4.5Mn0.7  |
| Superficie            | ELOX-E0EV1-15 |

Fecha de publicación: 2022-07-22 Fecha de edición: 2022-07-22 : 70132447\_spa.pdf

Consulte "Notas generales sobre la información de los productos de Pepperl+Fuchs".

Pepperl+Fuchs Group  
www.pepperl-fuchs.com

EE. UU.: +1 330 486 0001  
fa-info@us.pepperl-fuchs.com

Alemania: +49 621 776 1111  
fa-info@de.pepperl-fuchs.com

Singapur: +65 6779 9091  
fa-info@sg.pepperl-fuchs.com

 PEPPERL+FUCHS

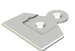
## Datos técnicos

|      |      |
|------|------|
| Masa | 44 g |
|------|------|

## Montaje

Los raíles con perfil avellanado se insertan en una ranura preinstalada en el suelo. Se fijan con cola o se atornillan en la ranura del suelo según la aplicación. A continuación, la ranura del suelo se rellena con material adecuado. La ranura de los raíles de perfil debe protegerse para evitar que penetre la cola o el material de relleno durante la instalación. Una vez que el material de relleno se ha secado, la barra de códigos metálica correspondiente se inserta en los raíles de perfil por su parte trasera autoadhesiva. Para sustituirlas, haga palanca en las barras de códigos metálicas y extraígalas.

## Accesorios

|   |                        |   |
|---|------------------------|---|
|  | <b>PGV-PR-GM-START</b> | Raíl avellanado para iniciar carriles continuos |
|---|------------------------|---|