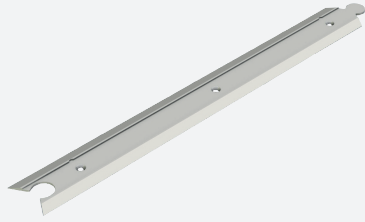


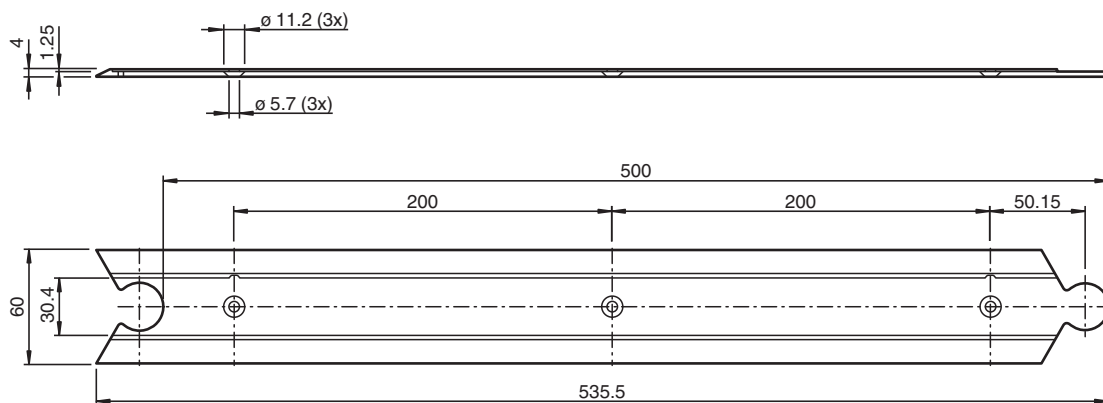
# Raíl con perfil de accionamiento PGV-PR-SM-CONT500



■ Versión robusta

Raíl de accionamiento para realizar carriles sin fin

## Dimensiones



## Datos técnicos

### Datos generales

Longitud	535,5 mm
Anchura	60 mm

### Condiciones ambientales

Temperatura de trabajo	-40 ... 80 °C (-40 ... 176 °F)
Temperatura del montaje	10 ... 40 °C (50 ... 104 °F)



### Datos mecánicos

Robustez del material	4 mm
Material	AlMg4.5Mn0.7
Superficie	ELOX-E0EV1-15
Masa	209 g

## Montaje

Los raíles de perfil se atornillan directamente al suelo. También es posible fijarlos con cola al suelo. La barra de códigos metálica correspondiente se inserta en los raíles de perfil por su parte trasera autoadhesiva. Para sustituirlas, haga palanca en las barras de códigos metálicas y extraígalas.

**Accesorios**

	<b>PGV-PR-SM-END</b>	Raíl de accionamiento para finalizar carriles continuos
	<b>PGV-PR-SM-START</b>	Raíl de accionamiento para iniciar carriles continuos