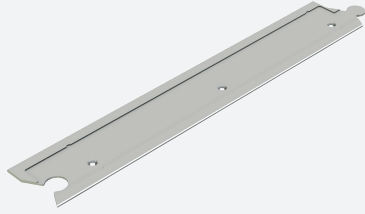


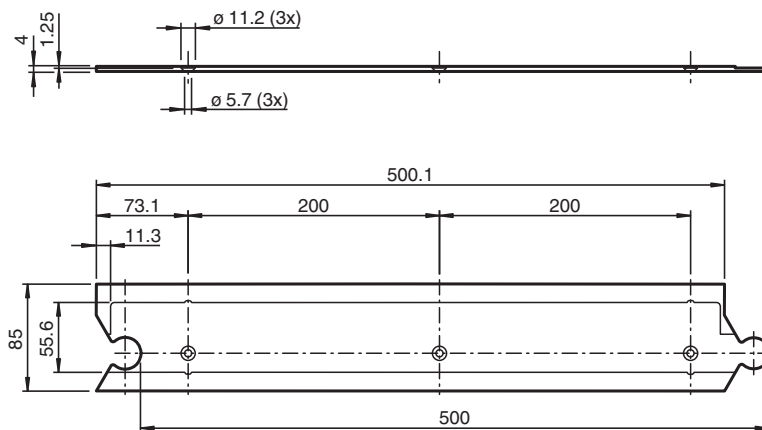
Raíl con perfil avellanado PGV-PR-GM-CONTROL500L



■ Versión robusta

Raíl avellanado para crear secciones de raíl sin fin y para añadir un código de control en el lado izquierdo

Dimensiones



Datos técnicos

Datos generales

| | |
|----------|----------|
| Longitud | 535,6 mm |
| Anchura | 85 mm |

Condiciones ambientales

| | |
|-------------------------|--------------------------------|
| Temperatura de trabajo | -40 ... 80 °C (-40 ... 176 °F) |
| Temperatura del montaje | 10 ... 40 °C (50 ... 104 °F) |

Datos mecánicos

| | |
|-----------------------|---------------|
| Robustez del material | 4 mm |
| Material | AlMg4.5Mn0.7 |
| Superficie | ELOX-E0EV1-15 |

Fecha de publicación: 2023-01-12 Fecha de edición: 2023-01-13 : 70132462_spa.pdf

Consulte "Notas generales sobre la información de los productos de Pepperl+Fuchs".

Pepperl+Fuchs Group
www.pepperl-fuchs.com

EE. UU.: +1 330 486 0001
fa-info@us.pepperl-fuchs.com

Alemania: +49 621 776 1111
fa-info@de.pepperl-fuchs.com

Singapur: +65 6779 9091
fa-info@sg.pepperl-fuchs.com

 PEPPERL+FUCHS



Datos técnicos

| | |
|------|-------|
| Masa | 357 g |
|------|-------|

Montaje

Los raíles con perfil avellanado se insertan en una ranura preinstalada en el suelo. Se fijan con cola o se atornillan en la ranura del suelo según la aplicación. A continuación, la ranura del suelo se rellena con material adecuado. La ranura de los raíles de perfil debe protegerse para evitar que penetre la cola o el material de relleno durante la instalación. Una vez que el material de relleno se ha secado, la barra de códigos metálica correspondiente se inserta en los raíles de perfil por su parte trasera autoadhesiva. Para sustituirlas, haga palanca en las barras de códigos metálicas y extraígalas.

Accesorios

| | | |
|---|--------------------------|---|
|  | PGV-PR-GM-CONT500 | Raíl avellanado para realizar carriles continuos |
|  | PGV-PR-PROTECT500 | Bandas de protección de montaje para proteger los raíles de perfil avellanados (500 mm) durante la instalación en el suelo. |