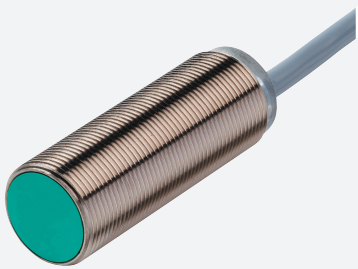


Sensor inductivo

NBB8-18GM50-E2-M-150MM-3DT04-Y

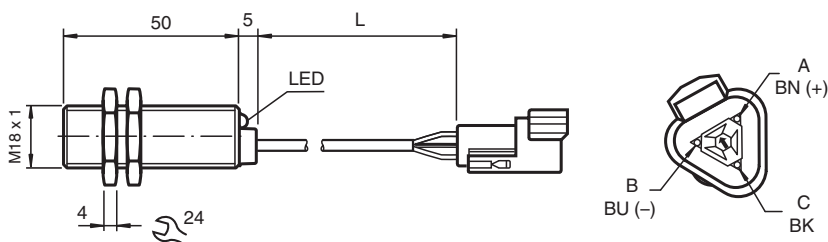


- 8 mm enrasado
- Rango de conmutación elevado
- Rango de temperatura ampliado
-40 ... +85 °C
- Conector Deutsch de 3 polos (DT04)
- Inmune a campos magnéticos, radiación de 100 V/m
- Aprobación de tipo E1

Serie de equipos móviles



Dimensiones



Datos técnicos

Datos generales

Función de conmutación		Normalmente abierto (NA)
Tipo de salida		PNP
Distancia de conmutación de medición	s_n	8 mm
Instalación		enrasado
Polaridad de salida		CC
Distancia de conmutación asegurada	s_a	0 ... 6,48 mm
Factor de reducción r_{AI}		0,4
Factor de reducción r_{Cu}		0,4
Factor de reducción $r_{1,4301}$		0,7
Factor de reducción r_{Ms}		0,45
Tipo de salida		3-hilos

Datos característicos

Tensión de trabajo	U_B	5 ... 60 V
Frecuencia de conmutación	f	0 ... 1500 Hz
Histéresis	H	tip. 5 %
Protección contra la inversión de polaridad		si

Fecha de publicación: 2022-05-23 Fecha de edición: 2022-05-23 : 70132699_spa.pdf

Consulte "Notas generales sobre la información de los productos de Pepperl+Fuchs".

Pepperl+Fuchs Group
www.pepperl-fuchs.com

EE. UU.: +1 330 486 0001
fa-info@us.pepperl-fuchs.com

Alemania: +49 621 776 1111
fa-info@de.pepperl-fuchs.com

Singapur: +65 6779 9091
fa-info@sg.pepperl-fuchs.com

PEPPERL+FUCHS

Datos técnicos

Protección contra cortocircuito		si
Protección frente a inducción		si
Atenuación de impulso de conexión		si
Caída de tensión	U_d	≤ 2 V
Tensión nominal de aislamiento	U_{BIS}	60 V
Corriente de trabajo	I_L	0 ... 200 mA
Corriente residual	I_r	0 ... 0,5 mA tip. 0,1 μ A a 25 °C
Corriente en vacío	I_0	≤ 7 mA
Retardo a la disponibilidad	t_v	≤ 220 ms
Indicación del estado de conmutación		LED : amarillo Salida

Datos característicos de seguridad funcional

MTTF _d		1085,5 a
Duración de servicio (T _M)		20 a
Factor de cobertura de diagnóstico (DC)		0 %

Conformidad con Normas y Directivas

Conformidad con la normativa		
Estándares		EN 60947-5-2:2007 EN 60947-5-2/A1:2012 IEC 60947-5-2:2007 IEC 60947-5-2 AMD 1:2012

Autorizaciones y Certificados

Autorización UL		UL Recognized
-----------------	--	---------------

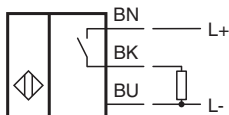
Condiciones ambientales

Temperatura ambiente		-40 ... 85 °C (-40 ... 185 °F)
----------------------	--	--------------------------------

Datos mecánicos

Tipo de conexión		Cable fijo con conector
Material de la carcasa		latón, niquelado
Superficie frontal		PBT
Grado de protección		IP68 / IP69K
Conectores		
Disposición de conexiones		Conector Deutsch DT04-3P-C015 Aleman, contacto: 1060-16-0622 Aleman cña Keil: W3P
Cable		
Diámetro del cable		6 mm \pm 0,2 mm
Radio de flexión		> 6 x Kabeldurchmesser
Material		PUR
Color		gris
Número de núcleos		3
Sección transversal		0,75 mm ²
Longitud	L	L = 150 mm

Conexión



Color del conductor

A	BN
B	BU
C	BK

Características técnicas

Inmunidad a las interferencias según
 DIN ISO 11452-2: 100 V/m
 Banda de frecuencia 20 MHz hasta 2 GHz

Magnitud de interferencias conducidas por la
 instalación según ISO 7637-2:

Impulsos	1	2a	2b	3a	3b	4	5
Grado de intensidad	III	III	III	III	III	III	III
Criterio de avería	C	A	C	A	A	A	B

EN 61000-4-2:	CD: 8 kV / AD: 15 kV
Grado de intensidad	IV IV
EN 61000-4-3:	30 V/m (80...2500 MHz)
Grado de intensidad	IV
EN 61000-4-4:	2 kV
Grado de intensidad:	III
EN 61000-4-6:	10 V (0,01...80 MHz) Grado de
intensidad	III
EN 55011:	Clase A

Fecha de publicación: 2022-05-23 Fecha de edición: 2022-05-23 : 70132699_spa.pdf