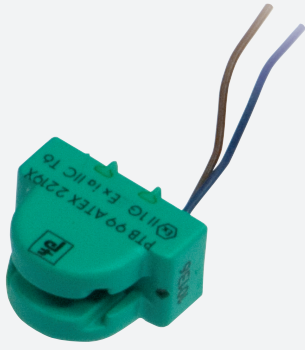
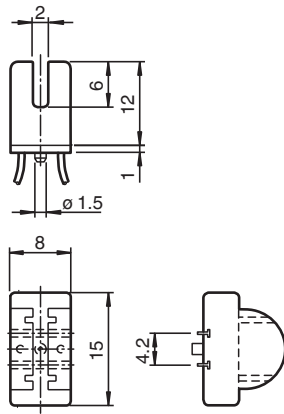


Indukční drážkový snímač SC2-N0-Y106564

■ Komfortní řada



Rozměry



Technické údaje

Všeobecné specifikace

Spínací funkce	Normálně zavřený (NC)
Typ výstupu	NAMUR
Světlá šířka drážky/výřezu	2 mm
Hloubka ponoření (na boční straně)	5 ... 7 typ. 6 mm
Typ výstupu	dva vodiče

Charakteristické hodnoty

Jmenovité napětí	U_o	8,2 V (R_i cca. 1 k Ω)
Provozní napětí	U_B	5 ... 25 V
Spínací frekvence	f	0 ... 5000 Hz
Hystereze	H	0 ... 0,05 mm
Ochrana proti přepólování		ochrana proti přepólování
Podpora techniky 2:1		ano, Použití diody zajišťující ochranu proti přepólování není nutné.
Spotřeba proudu		
Nedošlo k detekci měřicí desky		≥ 3 mA při nominálním napětí
Proběhla detekce měřicí desky		≤ 1 mA při nominálním napětí

Parametry funkční bezpečnosti

Datum publikace: 2023-01-27 Datum vydání: 2023-01-27 : 70132955_cze.pdf

Viz část Všeobecné poznámky týkající se produktů společnosti Pepperl+Fuchs.

Pepperl+Fuchs Group
www.pepperl-fuchs.com

USA: +1 330 486 0001
fa-info@us.pepperl-fuchs.com

Německo: +49 621 776 1111
fa-info@de.pepperl-fuchs.com

Singapur: +65 6779 9091
fa-info@sg.pepperl-fuchs.com

PF PEPPERL+FUCHS

Technické údaje

MTTF _d	5270 a
Doba provozu (T _M)	20 a
Stupeň diagnostického pokrytí (DC)	0 %
Shoda s normami a směrnicemi	
Shoda se standardy	
NAMUR	EN 60947-5-6:2000 IEC 60947-5-6:1999
Normy	EN 60947-5-2:2007 EN 60947-5-2/A1:2012 IEC 60947-5-2:2007 IEC 60947-5-2 AMD 1:2012
Schválení a certifikáty	
Schválení IECEx	
Úroveň ochrany vybavení Ga	IECEX PTB 11.0091X
Úroveň ochrany vybavení Gb	IECEX PTB 11.0091X
Úroveň ochrany vybavení Da	IECEX PTB 11.0091X
Úroveň ochrany vybavení Mb	IECEX PTB 11.0091X
Schválení ATEX	
Úroveň ochrany vybavení Ga	PTB 99 ATEX 2219 X
Úroveň ochrany vybavení Gb	PTB 99 ATEX 2219 X
Úroveň ochrany vybavení Da	PTB 99 ATEX 2219 X
Schválení UL	
Ordinary Location	E87056
Nebezpečné prostředí	E501628
Výkres řídicího systému	116-0453
Schválení CCC	
Nebezpečné prostředí	2020322315002306
Schválení NEPSI	
Certifikát NEPSI	GYJ16.1391X
Okolní podmínky	
Okolní teplota	-25 ... 100 °C (-13 ... 212 °F)
Mechanické specifikace	
Typ připojení	Lanko
Materiál pouzdra	Polybutylterefalát
Třída ochrany	IP67
Kabel	
Průměr kabelu	0,75 mm ± 0,15 mm
Poloměr ohybu	> 10 x průměr kabelu
Materiál	Polyvinylchlorid
Průřez žíly vodiče	0,06 mm ²
Délka	L 500 mm
Všeobecné informace	
Použití v prostoru s nebezpečím výbuchu	viz návod k provozu

Připojení

