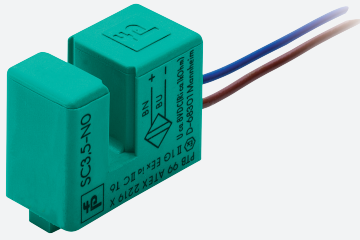


Indukční drážkový snímač

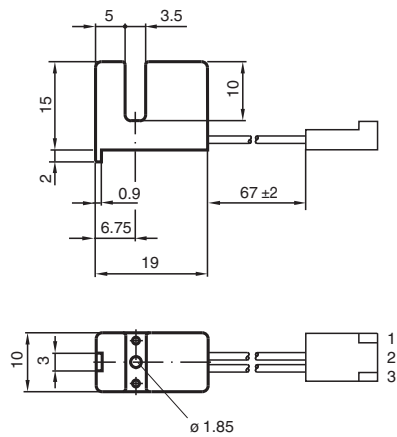
SC3,5-N0-Y106571



- Komfortní řada
- 3,5 mm Světlá šířka drážky



Rozměry



Technické údaje

Všeobecné specifikace

Spínací funkce	Normálně zavřený (NC)
Typ výstupu	NAMUR
Světlá šířka drážky/výřezu	3,5 mm
Hloubka ponoření (na boční straně)	5 ... 7 typ. 6 mm
Typ výstupu	dva vodiče

Charakteristické hodnoty

Jmenovité napětí	U_o	8,2 V (R_i cca. 1 k Ω)
Provozní napětí	U_B	5 ... 25 V
Spínací frekvence	f	0 ... 3000 Hz
Hystereze	H	0 ... 0,05
Spotřeba proudu		
Nedošlo k detekci měřicí desky		≥ 3 mA při nominálním napětí
Proběhla detekce měřicí desky		≤ 1 mA při nominálním napětí

Parametry funkční bezpečnosti

MTTF _d	5290 a
Doba provozu (T_M)	20 a

Datum publikace: 2023-01-27 Datum vydání: 2023-01-27 : 70132966_cze.pdf

Viz část Všeobecné poznámky týkající se produktů společnosti Pepperl+Fuchs.

Pepperl+Fuchs Group
www.pepperl-fuchs.com

USA: +1 330 486 0001
fa-info@us.pepperl-fuchs.com

Německo: +49 621 776 1111
fa-info@de.pepperl-fuchs.com

Singapur: +65 6779 9091
fa-info@sg.pepperl-fuchs.com

PEPPERL+FUCHS

Technické údaje

Stupeň diagnostického pokrytí (DC)	0 %
Shoda s normami a směrnici	
Shoda se standardy	
NAMUR	EN 60947-5-6:2000 IEC 60947-5-6:1999
Normy	EN 60947-5-2:2007 EN 60947-5-2/A1:2012 IEC 60947-5-2:2007 IEC 60947-5-2 AMD 1:2012
Schválení a certifikáty	
Schválení IECEx	
Úroveň ochrany vybavení Ga	IECEX PTB 11.0091X
Úroveň ochrany vybavení Gb	IECEX PTB 11.0091X
Úroveň ochrany vybavení Da	IECEX PTB 11.0091X
Úroveň ochrany vybavení Mb	IECEX PTB 11.0091X
Schválení ATEX	
Úroveň ochrany vybavení Ga	PTB 99 ATEX 2219 X
Úroveň ochrany vybavení Gb	PTB 99 ATEX 2219 X
Úroveň ochrany vybavení Da	PTB 99 ATEX 2219 X
Schválení UL	
Ordinary Location	E87056
Nebezpečné prostředí	E501628
Výkres řídicího systému	116-0453
Schválení KCC	
Nebezpečné prostředí	13-AV4BO-0353X
Okolní podmínky	
Okolní teplota	-25 ... 100 °C (-13 ... 212 °F)
Mechanické specifikace	
Typ připojení	Lanko s konektorem
Materiál pouzdra	Polybutyltereftalát
Třída ochrany	IP67 (konektor, IP20)
Konektor	DuPont
Kabel	
Průměr kabelu	1,1 mm ± 0,1 mm
Poloměr ohybu	> 10 x průměr kabelu
Materiál	Polyvinylchlorid
Průřez žíly vodiče	0,14 mm ²
Délka	L 65 mm
Všeobecné informace	
Použití v prostoru s nebezpečím výbuchu	viz návod k provozu

Připojení

