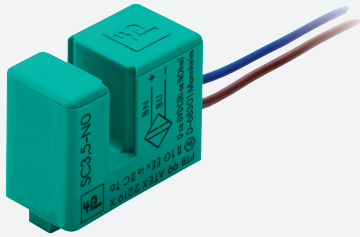


# Capteur inductif à fente

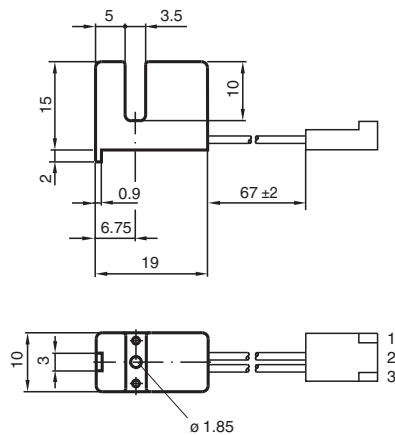
## SC3,5-N0-Y106571



- Série confort
- Largeur de fente 3,5 mm



### Dimensions



### Données techniques

#### Caractéristiques générales

Fonction de commutation	Normalement fermé (NC)
Type de sortie	NAMUR
Largeur de fente	3,5 mm
Degré de pénétration (radiale)	5 ... 7 typ. 6 mm
Type de sortie	2 fils

#### Valeurs caractéristiques

Tension assignée d'emploi	$U_o$	8,2 V ( $R_i$ env. 1 k $\Omega$ )
Tension d'emploi	$U_B$	5 ... 25 V
Fréquence de commutation	f	0 ... 3000 Hz
Course différentielle	H	0 ... 0,05
Consommation en courant		
Cible de mesure non détectée		$\geq 3$ mA à la tension nominale
Cible de mesure détectée		$\leq 1$ mA à la tension nominale

#### Valeurs caractéristiques pour la sécurité fonctionnelle

MTTF <sub>d</sub>	5290 a
Durée de mission (T <sub>M</sub> )	20 a

Date de publication: 2023-01-27 Date d'édition: 2023-01-27 : 70132966\_fra.pdf

Reportez-vous aux « Remarques générales sur les informations produit de Pepperl+Fuchs ».

Groupe Pepperl+Fuchs  
www.pepperl-fuchs.com

États-Unis : +1 330 486 0001  
fa-info@us.pepperl-fuchs.com

Allemagne : +49 621 776 1111  
fa-info@de.pepperl-fuchs.com

Singapour : +65 6779 9091  
fa-info@sg.pepperl-fuchs.com

PEPPERL+FUCHS

## Données techniques

Couverture du diagnostic (DC)	0 %
<b>conformité de normes et de directives</b>	
Conformité aux normes	
NAMUR	EN 60947-5-6:2000 IEC 60947-5-6:1999
Normes	EN 60947-5-2:2007 EN 60947-5-2/A1:2012 IEC 60947-5-2:2007 IEC 60947-5-2 AMD 1:2012
<b>Agréments et certificats</b>	
Homologation IECEx	
Niveau de protection d'équipement Ga	IECEX PTB 11.0091X
Niveau de protection d'équipement Gb	IECEX PTB 11.0091X
Niveau de protection d'équipement Da	IECEX PTB 11.0091X
Niveau de protection d'équipement Mb	IECEX PTB 11.0091X
Certification ATEX	
Niveau de protection d'équipement Ga	PTB 99 ATEX 2219 X
Niveau de protection d'équipement Gb	PTB 99 ATEX 2219 X
Niveau de protection d'équipement Da	PTB 99 ATEX 2219 X
Agrément UL	
Ordinary Location	E87056
Zone à risque d'explosion	E501628
Control Drawing	116-0453
Homologation KCC	
Zone à risque d'explosion	13-AV4BO-0353X
<b>Conditions environnementales</b>	
Température ambiante	-25 ... 100 °C (-13 ... 212 °F)
<b>Caractéristiques mécaniques</b>	
Type de raccordement	fil avec Connecteur mâle
Matériau du boîtier	PBT
Degré de protection	IP67 (connecteur, IP20)
Connecteur	DuPont
Câble	
Diamètre du câble	1,1 mm ± 0,1 mm
rayon de courbure	> 10 x Kabeldurchmesser
Matériau	PVC
Section des fils	0,14 mm <sup>2</sup>
Longueur	L 65 mm
<b>Informations générales</b>	
utilisation en zone à risque d'explosion	voir mode d'emploi

## Connexion

