

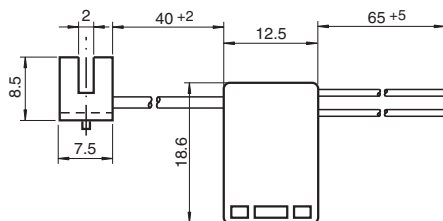
## Sensore induttivo a taglio

### SJ1,8-N-Y16109

- 1,8 mm larghezza scanalatura
- Linea comfort



## Dimensioni



## Dati tecnici

### Dati generali

Funzione di commutazione	Normalmente chiuso (NC)
Tipo di uscita	NAMUR
Larghezza fessura	2 mm
Profondità di immersione (laterale)	4 ... 5 tipico 4,5 mm
Tipo di uscita	2-fili

### Dati specifici

Tensione nominale	$U_o$	8,2 V ( $R_i$ ca. 1 k $\Omega$ )
Tensione di esercizio	$U_B$	5 ... 25 V
Frequenza di commutazione	$f$	0 ... 5000 Hz
Isteresi	$H$	0,3 ... 0,6 mm
Consumo corrente		
Lastra di misura non rilevata		min. 4 mA a tensione nominale
Lastra di misura rilevata		$\leq$ 0,65 mA a tensione nominale

### Parametri Functional Safety

MTTF <sub>d</sub>	5270 a
Durata dell'utilizzo ( $T_M$ )	20 a
Grado di copertura della diagnosi (DC)	0 %

### Conformità agli standard e alle direttive

Standard di conformità	
NAMUR	EN 60947-5-6:2000 IEC 60947-5-6:1999
Norme	EN 60947-5-2:2007 EN 60947-5-2/A1:2012 IEC 60947-5-2:2007 IEC 60947-5-2 AMD 1:2012

Data di edizione: 2023-01-27 Data di stampare: 2023-01-27 : 70132969\_ita.pdf

Consultate "Note generali relative alle informazioni sui prodotti Pepperl+Fuchs".

Pepperl+Fuchs Group  
www.pepperl-fuchs.com

USA: +1 330 486 0001  
fa-info@us.pepperl-fuchs.com

Germania: +49 621 776 1111  
fa-info@de.pepperl-fuchs.com

Singapore: +65 6779 9091  
fa-info@sg.pepperl-fuchs.com

**PF** PEPPERL+FUCHS

## Dati tecnici

Omologazioni e certificati		
Certificazione IECEX		
Livello di protezione delle apparecchiature Gb		IECEX PTB 11.0091X
Livello di protezione delle apparecchiature Da		IECEX PTB 11.0091X
Livello di protezione delle apparecchiature Mb		IECEX PTB 11.0091X
Approvazione ATEX		
Livello di protezione delle apparecchiature Gb		PTB 99 ATEX 2219 X
Livello di protezione delle apparecchiature Da		PTB 99 ATEX 2219 X
omologazione UL		cULus Listed, General Purpose
Condizioni ambientali		
Temperatura ambiente		-25 ... 100 °C (-13 ... 212 °F)
Dati meccanici		
Tipo di collegamento		cavetti
Materiale della scatola		Crastin (PBTB)
Grado di protezione		IP67
Informazioni generali		
Uso en área Ex:		vedere le istruzioni per l'uso

## Collegamento

