

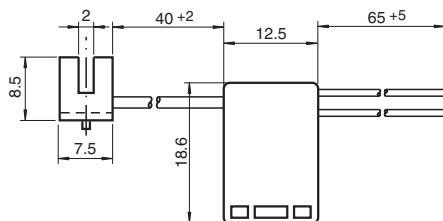
# Indukcyjny czujnik szczelinowy

## SJ1,8-N-Y16109

- Szerokość szczeliny 1,8 mm
- Seria komfort



### Wymiary



### Dane techniczne

#### Dane ogólne

|                               |                     |
|-------------------------------|---------------------|
| Funkcja przełączania          | Rozwierne (NC)      |
| Rodzaj wyjścia                | NAMUR               |
| Szerokość szczeliny           | 2 mm                |
| Głębokość zanurzenia (z boku) | 4 ... 5 typ. 4,5 mm |
| Rodzaj wyjścia                | 2-przewodowy        |

#### Parametry

|                             |       |                                    |
|-----------------------------|-------|------------------------------------|
| Napięcie znamionowe         | $U_o$ | 8,2 V ( $R_i$ ok. 1 k $\Omega$ )   |
| Napięcie robocze            | $U_B$ | 5 ... 25 V                         |
| Częstotliwość przełączania  | f     | 0 ... 5000 Hz                      |
| histereza                   | H     | 0,3 ... 0,6 mm                     |
| Pobór prądu                 |       |                                    |
| Płyta pomiarowa nie wykryta |       | min. 4 mA przy napięciu nominalnym |
| Płyta pomiarowa wykryta     |       | ≤ 0,65 mA przy napięciu nominalnym |

#### Parametry bezpieczeństwa funkcjonalnego

|                                       |        |
|---------------------------------------|--------|
| MTTF <sub>d</sub>                     | 5270 a |
| Okres użytkowania ( $T_M$ )           | 20 a   |
| Stopień pokrycia diagnostycznego (DC) | 0 %    |

#### Zgodność norm i dyrektyw

|                    |   |
|--------------------|---|
| Zgodność z normami |   |
| NAMUR              | EN 60947-5-6:2000<br>IEC 60947-5-6:1999   |
| Normy              | EN 60947-5-2:2007<br>EN 60947-5-2/A1:2012<br>IEC 60947-5-2:2007<br>IEC 60947-5-2 AMD 1:2012 |

Data publikacji: 2023-01-27 Data wydania: 2023-01-27 : 70132969\_pol.pdf

Patrz „Uwagi ogólne dotyczące informacji o produktach firmy Pepperl+Fuchs”.

Grupa Pepperl+Fuchs  
www.pepperl-fuchs.com

USA: +1 330 486 0001  
fa-info@us.pepperl-fuchs.com

Niemcy: +49 621 776 1111  
fa-info@de.pepperl-fuchs.com

Singapur: +65 6779 9091  
fa-info@sg.pepperl-fuchs.com

**PF** PEPPERL+FUCHS

## Dane techniczne

| Zezwolenia i certyfikaty                           |  |                                 |
|--|--|---------------------------------|
| Atest IECEX  |  |                                 |
| Ochrona sprzętu — poziom Gb                        |  | IECEX PTB 11.0091X              |
| Ochrona sprzętu — poziom Da                        |  | IECEX PTB 11.0091X              |
| Poziom ochrony urządzenia — Mb                     |  | IECEX PTB 11.0091X              |
| Atest ATEX   |  |                                 |
| Ochrona sprzętu — poziom Gb                        |  | PTB 99 ATEX 2219 X              |
| Ochrona sprzętu — poziom Da                        |  | PTB 99 ATEX 2219 X              |
| Atest UL   |  | cULus Listed, General Purpose   |
| Warunki otoczenia                                  |  |                                 |
| Temperatura otoczenia                              |  | -25 ... 100 °C (-13 ... 212 °F) |
| Specyfikacja mechaniczna                           |  |                                 |
| Rodzaj złącza                                      |  | przewód elastyczny (lica)       |
| Materiał obudowy                                   |  | Crastin (PBTB)                  |
| Stopień ochrony                                    |  | IP67                            |
| Informacje ogólne                                  |  |                                 |
| Zastosowanie w przestrzeniach zagrożonych wybuchem |  | patrz instrukcja obsługi        |

## Połączenie

