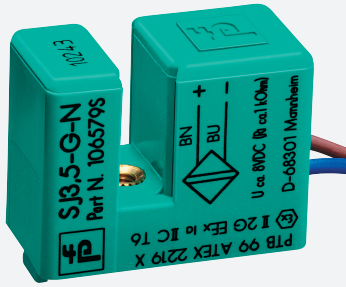


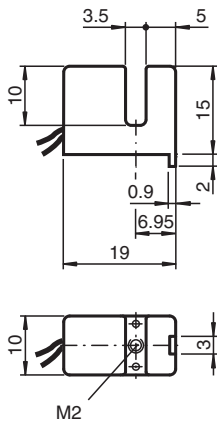
Sensore induttivo a taglio

SJ3,5-G-N

- 3,5 mm larghezza scanalatura



Dimensioni



Dati tecnici

Dati generali	
Funzione di commutazione	Normalmente chiuso (NC)
Tipo di uscita	NAMUR
Larghezza fessura	3,5 mm
Profondità di immersione (laterale)	5 ... 7 mm , tip. 6 mm
Tipo di uscita	2-fili
Dati specifici	
Tensione nominale	U_o 8,2 V (R_i ca. 1 k Ω)
Tensione di esercizio	U_B 5 ... 25 V
Frequenza di commutazione	f 0 ... 3000 Hz
Isteresi	H 0 ... 0,6
Adatto per tecnologia 2:1	sì, Diode di protezione contro la polarità inversa non necessario
Consumo corrente	
Lastra di misura non rilevata	≥ 3 mA a tensione nominale
Lastra di misura rilevata	≤ 1 mA a tensione nominale
Parametri Functional Safety	
MTTF _d	11150 a

Data di edizione: 2023-01-27 Data di stampare: 2023-01-27 : 70132981_ita.pdf

Consultate "Note generali relative alle informazioni sui prodotti Pepperl+Fuchs".

Pepperl+Fuchs Group
www.pepperl-fuchs.com

USA: +1 330 486 0001
fa-info@us.pepperl-fuchs.com

Germania: +49 621 776 1111
fa-info@de.pepperl-fuchs.com

Singapore: +65 6779 9091
fa-info@sg.pepperl-fuchs.com

PF PEPPERL+FUCHS

Dati tecnici

Durata dell'utilizzo (T _M)	20 a
Grado di copertura della diagnosi (DC)	0 %
Conformità agli standard e alle direttive	
Standard di conformità	
NAMUR	EN 60947-5-6:2000 IEC 60947-5-6:1999
Norme	EN 60947-5-2:2007 EN 60947-5-2/A1:2012 IEC 60947-5-2:2007 IEC 60947-5-2 AMD 1:2012
Omologazioni e certificati	
Certificazione IECEX	
Livello di protezione delle apparecchiature Ga	IECEX PTB 11.0091X
Livello di protezione delle apparecchiature Gb	IECEX PTB 11.0091X
Livello di protezione delle apparecchiature Da	IECEX PTB 11.0091X
Livello di protezione delle apparecchiature Mb	IECEX PTB 11.0091X
Approvazione ATEX	
Livello di protezione delle apparecchiature Ga	PTB 99 ATEX 2219 X
Livello di protezione delle apparecchiature Gb	PTB 99 ATEX 2219 X
Livello di protezione delle apparecchiature Da	PTB 99 ATEX 2219 X
omologazione UL	cULus Listed, General Purpose
Ordinary Location	E87056
Zona pericolosa	E501628
Control Drawing	116-0453
Omologazione CCC	
Zona pericolosa	2020322315002306
Approvazione NEPSI	
Certificato NEPSI	GYJ16.1391X
Approvazione TIIS	su richiesta
Approvazione KCC	
Zona pericolosa	13-AV4BO-0353X
Condizioni ambientali	
Temperatura ambiente	-25 ... 100 °C (-13 ... 212 °F)
Dati meccanici	
Tipo di collegamento	cavetti LiY
Materiale della scatola	PBT
Grado di protezione	IP67
Cavo	
Diametro cavo	1,1 mm ± 0,1 mm
Raggio di curvatura	> 10 x diametro cavo
Materiale	PVC
Sezione filo	0,14 mm ²
Lunghezza	L 500 mm
Informazioni generali	
Uso en área Ex:	vedere le istruzioni per l'uso

Collegamento



Data di edizione: 2023-01-27 Data di stampare: 2023-01-27 : 70132981_ita.pdf

Consultate "Note generali relative alle informazioni sui prodotti Pepperl+Fuchs".

Pepperl+Fuchs Group
www.pepperl-fuchs.com

USA: +1 330 486 0001
fa-info@us.pepperl-fuchs.com

Germania: +49 621 776 1111
fa-info@de.pepperl-fuchs.com

Singapore: +65 6779 9091
fa-info@sg.pepperl-fuchs.com

 **PEPPERL+FUCHS**