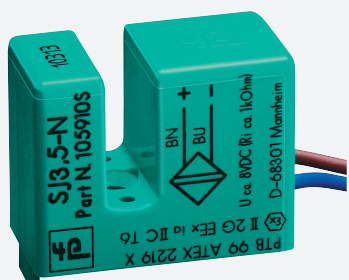


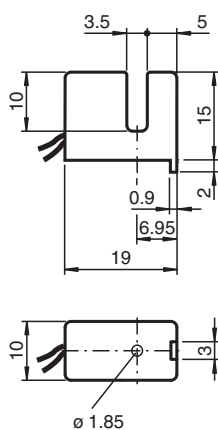
# Sensor com fenda indutivo

## SJ3,5-H

- Ranhura de 3.5 mm de largura



### Dimensões



### Dados técnicos

#### Dados gerais

|                                   |                          |
|-----------------------------------|--------------------------|
| Função de comutação               | Normalmente fechado (NF) |
| Tipo de saída                     | NAMUR                    |
| Largura da fenda                  | 3,5 mm                   |
| Auxílio de emersão (lateralmente) | 5 ... 7 mm , tipo. 6 mm  |
| Tipo de saída                     | de 2 fios                |

#### Dados característicos

|                         |       |                                     |
|-------------------------|-------|-------------------------------------|
| Tensão nominal          | $U_o$ | 8,2 V ( $R_i$ aprox. 1 k $\Omega$ ) |
| Tensão de funcionamento | $U_B$ | 5 ... 25 V                          |
| Frequência de comutação | f     | 0 ... 3000 Hz                       |
| Histerese               | H     | 0,8 ... 1,1 mm                      |

#### Consumo de corrente

|                                |                              |
|--------------------------------|------------------------------|
| Placa de medição não abrangida | $\geq 3$ mA a tensão nominal |
| Placa de medição abrangida     | $\leq 1$ mA a tensão nominal |

#### Características da segurança funcional

|                             |        |
|-----------------------------|--------|
| MTTF <sub>d</sub>           | 8760 a |
| Vida útil (T <sub>M</sub> ) | 20 a   |

Data de publicação: 2023-01-27 Data de emissão: 2023-01-27 : 70132962\_por.pdf

Consulte as "Notas Gerais sobre as informações de produto da Pepperl+Fuchs".

Grupo Pepperl+Fuchs  
www.pepperl-fuchs.com

EUA.: +1 330 486 0001  
fa-info@us.pepperl-fuchs.com

Alemanha: +49 621 776 1111  
fa-info@de.pepperl-fuchs.com

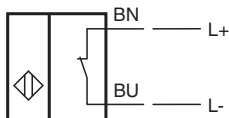
Singapura: +65 6779 9091  
fa-info@sg.pepperl-fuchs.com

PEPPERL+FUCHS

## Dados técnicos

|  |     |   |
|--|-----|---|
| Grau de cobertura do diagnóstico (GCD)       | 0 % |   |
| <b>Conformidade de directivas e normas</b>   |     |   |
| Conformidade-padrão                          |     |   |
| NAMUR  |     | EN 60947-5-6:2000   |
| Padrões                                      |     | EN 60947-5-2:2007<br>EN 60947-5-2/A1:2012<br>IEC 60947-5-2:2007<br>IEC 60947-5-2 AMD 1:2012 |
| <b>Autorizações certificados</b>             |     |   |
| Aprovação IECEx                              |     |   |
| Nível de proteção do equipamento Gb          |     | IECEX PTB 11.0091X  |
| Nível de proteção do equipamento Da          |     | IECEX PTB 11.0091X  |
| Nível de proteção do equipamento Mb          |     | IECEX PTB 11.0091X  |
| Aprovação ATEX                               |     |   |
| Nível de proteção do equipamento Gb          |     | PTB 99 ATEX 2219 X  |
| Nível de proteção do equipamento Da          |     | PTB 99 ATEX 2219 X  |
| Autorização UL                               |     | cULus Listed, General Purpose   |
| <b>Condições ambiente</b>                    |     |   |
| Temperatura ambiente                         |     | -25 ... 70 °C (-13 ... 158 °F)  |
| <b>Dados mecânicos</b>                       |     |   |
| Tipo de saída                                |     | Cabos   |
| Material da caixa                            |     | PBT   |
| Grau de protecção                            |     | IP67  |
| Cabo   |     |   |
| Diâmetro do cabo                             |     | 1,1 mm ± 0,1 mm   |
| Raio de curvatura                            |     | > 10 x o diâmetro do cabo   |
| Material                                     |     | PVC   |
| Secção transversal do condutor               |     | 0,14 mm <sup>2</sup>  |
| Comprimento                                  | L   | 500 mm  |
| <b>Informações gerais</b>                    |     |   |
| Aplicação numa área potencialmente explosiva |     | ver manual de instruções  |

## Conexão



Data de publicação: 2023-01-27 Data de emissão: 2023-01-27 : 70132982\_por.pdf

Consulte as "Notas Gerais sobre as informações de produto da Pepperl+Fuchs".

Grupo Pepperl+Fuchs  
www.pepperl-fuchs.com

EUA.: +1 330 486 0001  
fa-info@us.pepperl-fuchs.com

Alemanha: +49 621 776 1111  
fa-info@de.pepperl-fuchs.com

Singapura: +65 6779 9091  
fa-info@sg.pepperl-fuchs.com

PEPPERL+FUCHS