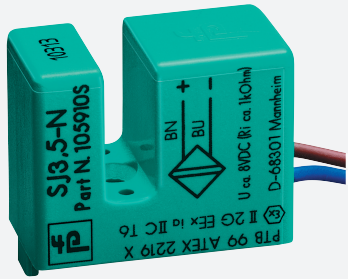


Induktiver Schlitzsensor

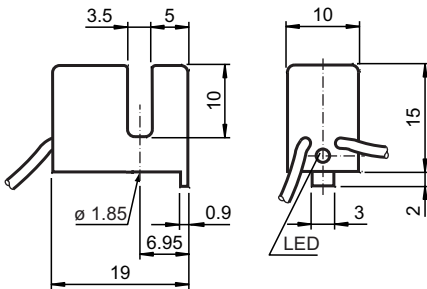
SJ3,5-N LED



- 3,5 mm Schlitzweite



Abmessungen



Technische Daten

Allgemeine Daten

Schaltfunktion	Öffner (NC)
Ausgangstyp	NAMUR
Schlitzweite	3,5 mm
Eintauchtiefe (seitlich)	5 ... 7 mm , typ. 6 mm
Ausgangsart	2-Draht

Kenndaten

Nennspannung	U_o	8,2 V (R_i ca. 1 k Ω)
Betriebsspannung	U_B	5 ... 25 V
Schaltfrequenz	f	0 ... 3000 Hz
Hysterese	H	0,1 ... 0,4 mm
Verpolschutz		verpolschutz
Geeignet für 2:1 Technik		ja , mit Verpolschutzdiode
Stromaufnahme		
Messplatte nicht erfasst		≥ 3 mA bei Nennspannung
Messplatte erfasst		≤ 1 mA bei Nennspannung
Schaltzustandsanzeige		LED, gelb

Veröffentlichungsdatum: 2021-04-20 Ausgabedatum: 2021-04-20 Dateiname: 70132986_ger.pdf

Beachten Sie „Allgemeine Hinweise zu Pepperl+Fuchs-Produktinformationen“.

Pepperl+Fuchs-Gruppe
www.pepperl-fuchs.com

USA: +1 330 486 0001
fa-info@us.pepperl-fuchs.com

Deutschland: +49 621 776 1111
fa-info@de.pepperl-fuchs.com

Singapur: +65 6779 9091
fa-info@sg.pepperl-fuchs.com

PF PEPPERL+FUCHS

Technische Daten

Kenndaten funktionale Sicherheit

MTTF _d	2370 a
Gebrauchsdauer (T _M)	20 a
Diagnosedeckungsgrad (DC)	0 %

Normen- und Richtlinienkonformität

Normenkonformität	
NAMUR	EN 60947-5-6:2000 IEC 60947-5-6:1999
Normen	EN 60947-5-2:2007 EN 60947-5-2/A1:2012 IEC 60947-5-2:2007 IEC 60947-5-2 AMD 1:2012

Zulassungen und Zertifikate

IECEX-Zulassung	
Geräteschutzniveau Gb	IECEX PTB 11.0091X
Geräteschutzniveau Da	IECEX PTB 11.0091X
Geräteschutzniveau Mb	IECEX PTB 11.0091X
ATEX-Zulassung	
Geräteschutzniveau Gb	PTB 99 ATEX 2219 X
Geräteschutzniveau Da	PTB 99 ATEX 2219 X
UL-Zulassung	cULus Listed, General Purpose
CCC-Zulassung	
Hazardous Location	2020322315002306
NEPSI-Zulassung	
NEPSI-Zertifikat	GYJ16.1391X

Umgebungsbedingungen

Umgebungstemperatur	-25 ... 100 °C (-13 ... 212 °F)
---------------------	---------------------------------

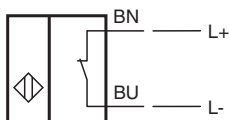
Mechanische Daten

Anschlussart	Litzen LiY
Gehäusematerial	PBT
Schutzart	IP67
Kabel	
Kabeldurchmesser	1,1 mm ± 0,1 mm
Biegeradius	> 10 x Leitungsdurchmesser
Material	PVC
Aderquerschnitt	0,14 mm ²
Länge	L 500 mm

Allgemeine Informationen

Einsatz im explosionsgefährdeten Bereich	siehe Betriebsanleitung
--	-------------------------

Anschluss



Zubehör

F-KD-Ex2	Klemmenmodul für NAMUR-Sensoren
-----------------	---------------------------------