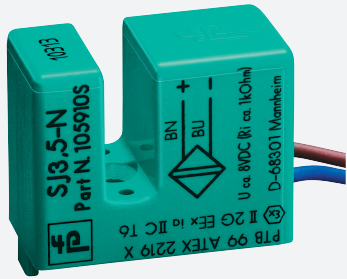


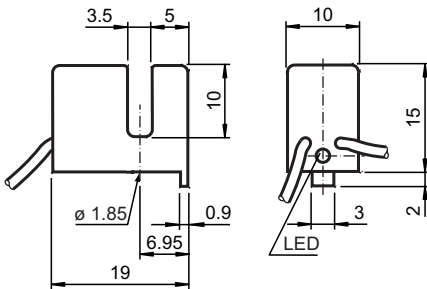
# Sensore induttivo a taglio

## SJ3,5-N LED

- 3,5 mm larghezza scanalatura



### Dimensioni



### Dati tecnici

#### Dati generali

Funzione di commutazione	Normalmente chiuso (NC)
Tipo di uscita	NAMUR
Larghezza fessura	3,5 mm
Profondità di immersione (laterale)	5 ... 7 mm , tip. 6 mm
Tipo di uscita	2-fili

#### Dati specifici

Tensione nominale	$U_o$	8,2 V ( $R_i$ ca. 1 k $\Omega$ )
Tensione di esercizio	$U_B$	5 ... 25 V
Frequenza di commutazione	f	0 ... 3000 Hz
Isteresi	H	0,1 ... 0,4 mm
Protezione da scambio di polarità		polarità protetta
Adatto per tecnologia 2:1		sì , con diodo di protezione contro la polarità inversa
Consumo corrente		
Lastra di misura non rilevata		$\geq 3$ mA a tensione nominale
Lastra di misura rilevata		$\leq 1$ mA a tensione nominale
Display stato elettrico		LED, giallo

Data di edizione: 2021-04-20 Data di stampare: 2021-04-20 : 70132986\_ita.pdf

Consultate "Note generali relative alle informazioni sui prodotti Pepperl+Fuchs".

Pepperl+Fuchs Group  
www.pepperl-fuchs.com

USA: +1 330 486 0001  
fa-info@us.pepperl-fuchs.com

Germania: +49 621 776 1111  
fa-info@de.pepperl-fuchs.com

Singapore: +65 6779 9091  
fa-info@sg.pepperl-fuchs.com

 PEPPERL+FUCHS

## Dati tecnici

### Parametri Functional Safety

MTTF <sub>d</sub>	2370 a
Durata dell'utilizzo (T <sub>M</sub> )	20 a
Grado di copertura della diagnosi (DC)	0 %

### Conformità agli standard e alle direttive

Standard di conformità	
NAMUR	EN 60947-5-6:2000 IEC 60947-5-6:1999
Norme	EN 60947-5-2:2007 EN 60947-5-2/A1:2012 IEC 60947-5-2:2007 IEC 60947-5-2 AMD 1:2012

### Omologazioni e certificati

Certificazione IECEX	
Livello di protezione delle apparecchiature Gb	IECEX PTB 11.0091X
Livello di protezione delle apparecchiature Da	IECEX PTB 11.0091X
Livello di protezione delle apparecchiature Mb	IECEX PTB 11.0091X
Approvazione ATEX	
Livello di protezione delle apparecchiature Gb	PTB 99 ATEX 2219 X
Livello di protezione delle apparecchiature Da	PTB 99 ATEX 2219 X
omologazione UL	cULus Listed, General Purpose
Omologazione CCC	
Zona pericolosa	2020322315002306
Approvazione NEPSI	
Certificato NEPSI	GYJ16.1391X

### Condizioni ambientali

Temperatura ambiente	-25 ... 100 °C (-13 ... 212 °F)
----------------------	---------------------------------

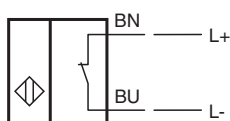
### Dati meccanici

Tipo di collegamento	cavetti LiY
Materiale della scatola	PBT
Grado di protezione	IP67
Cavo	
Diametro cavo	1,1 mm ± 0,1 mm
Raggio di curvatura	> 10 x diametro cavo
Materiale	PVC
Sezione filo	0,14 mm <sup>2</sup>
Lunghezza	L 500 mm

### Informazioni generali

Uso en área Ex:	vedere le istruzioni per l'uso
-----------------	--------------------------------

## Collegamento



**Accessori**

F-KD-Ex2
----------

Data di edizione: 2021-04-20 Data di stampare: 2021-04-20 : 70132986\_ita.pdf

Consultate "Note generali relative alle informazioni sui prodotti Pepperl+Fuchs".

Pepperl+Fuchs Group  
www.pepperl-fuchs.com

USA: +1 330 486 0001  
fa-info@us.pepperl-fuchs.com

Germania: +49 621 776 1111  
fa-info@de.pepperl-fuchs.com

Singapore: +65 6779 9091  
fa-info@sg.pepperl-fuchs.com