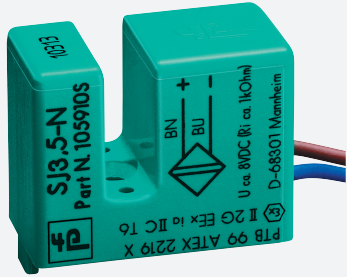


Sensor com fenda indutivo

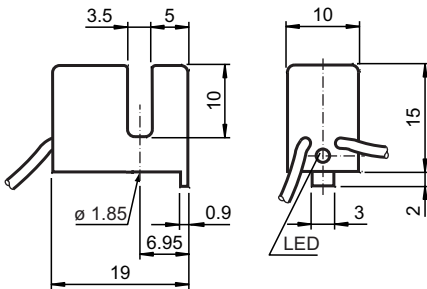
SJ3,5-N LED



- Ranhura de 3.5 mm de largura



Dimensões



Dados técnicos

Dados gerais

Função de comutação	Normalmente fechado (NF)
Tipo de saída	NAMUR
Largura da fenda	3,5 mm
Auxílio de emersão (lateralmente)	5 ... 7 mm , tipo. 6 mm
Tipo de saída	de 2 fios

Dados característicos

Tensão nominal	U_o	8,2 V (R_i aprox. 1 k Ω)
Tensão de funcionamento	U_B	5 ... 25 V
Frequência de comutação	f	0 ... 3000 Hz
Histerese	H	0,1 ... 0,4 mm
Proteção contra as inversões da polaridade		proteção contra polaridade inversa
Adequado para técnica 2:1		sim , com diodo para proteção contra reversão de polaridade
Consumo de corrente		
Placa de medição não abrangida		≥ 3 mA a tensão nominal
Placa de medição abrangida		≤ 1 mA a tensão nominal
Indicação do estado de comutação		LED, amarelo

Data de publicação: 2021-04-20 Data de emissão: 2021-04-20 : 70132986_por.pdf

Consulte as "Notas Gerais sobre as informações de produto da Pepperl+Fuchs".

Grupo Pepperl+Fuchs
www.pepperl-fuchs.com

EUA.: +1 330 486 0001
fa-info@us.pepperl-fuchs.com

Alemanha: +49 621 776 1111
fa-info@de.pepperl-fuchs.com

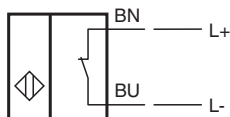
Singapura: +65 6779 9091
fa-info@sg.pepperl-fuchs.com

 PEPPERL+FUCHS

Dados técnicos

Características da segurança funcional	
MTTF _d	2370 a
Vida útil (T _M)	20 a
Grau de cobertura do diagnóstico (GCD)	0 %
Conformidade de diretivas e normas	
Conformidade-padrão	
NAMUR	EN 60947-5-6:2000 IEC 60947-5-6:1999
Padrões	EN 60947-5-2:2007 EN 60947-5-2/A1:2012 IEC 60947-5-2:2007 IEC 60947-5-2 AMD 1:2012
Autorizações certificados	
Aprovação IECEx	
Nível de proteção do equipamento Gb	IECEx PTB 11.0091X
Nível de proteção do equipamento Da	IECEx PTB 11.0091X
Nível de proteção do equipamento Mb	IECEx PTB 11.0091X
Aprovação ATEX	
Nível de proteção do equipamento Gb	PTB 99 ATEX 2219 X
Nível de proteção do equipamento Da	PTB 99 ATEX 2219 X
Autorização UL	cULus Listed, General Purpose
Autorização CCC	
Área perigosa	2020322315002306
Aprovação NEPSI	
Certificado NEPSI	GYJ16.1391X
Condições ambiente	
Temperatura ambiente	-25 ... 100 °C (-13 ... 212 °F)
Dados mecânicos	
Tipo de saída	Cabos LiY
Material da caixa	PBT
Grau de proteção	IP67
Cabo	
Diâmetro do cabo	1,1 mm ± 0,1 mm
Raio de curvatura	> 10 x o diâmetro do cabo
Material	PVC
Secção transversal do condutor	0,14 mm ²
Comprimento	L 500 mm
Informações gerais	
Aplicação numa área potencialmente explosiva	ver manual de instruções

Conexão



Acessórios

F-KD-Ex2