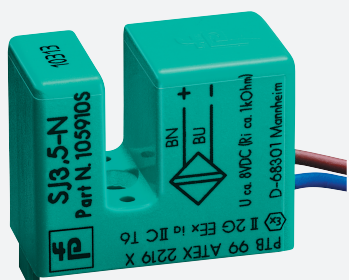


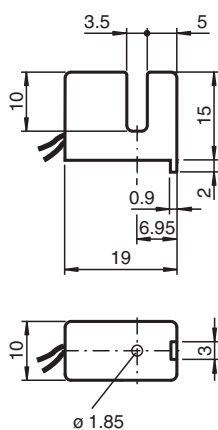
# Sensor com fenda indutivo

## SJ3,5-N-Y046116

■ Série Comfort



### Dimensões



### Dados técnicos

#### Dados gerais

Função de comutação	Normalmente fechado (NF)
Tipo de saída	NAMUR
Largura da fenda	3,5 mm
Auxílio de emersão (lateralmente)	5 ... 7 tipo 6 mm
Tipo de saída	de 2 fios

#### Dados característicos

Tensão nominal	$U_o$	8,2 V ( $R_i$ aprox. 1 k $\Omega$ )
Tensão de funcionamento	$U_B$	5 ... 25 V
Frequência de comutação	f	0 ... 3000 Hz
Histerese	H	0,41 ... 0,6 mm
Consumo de corrente		
Placa de medição não abrangida		$\geq 3$ mA a tensão nominal
Placa de medição abrangida		$\leq 1$ mA a tensão nominal

#### Conformidade de directivas e normas

Conformidade-padrão		
NAMUR		EN 60947-5-6:2000 IEC 60947-5-6:1999

Data de publicação: 2023-01-27 Data de emissão: 2023-01-27 : 70132992\_por.pdf

Consulte as "Notas Gerais sobre as informações de produto da Pepperl+Fuchs".

Grupo Pepperl+Fuchs  
www.pepperl-fuchs.com

EUA.: +1 330 486 0001  
fa-info@us.pepperl-fuchs.com

Alemanha: +49 621 776 1111  
fa-info@de.pepperl-fuchs.com

Singapura: +65 6779 9091  
fa-info@sg.pepperl-fuchs.com

PEPPERL+FUCHS

## Dados técnicos

Padrões	EN 60947-5-2:2007 EN 60947-5-2/A1:2012 IEC 60947-5-2:2007 IEC 60947-5-2 AMD 1:2012	
<b>Autorizações certificados</b>		
Aprovação IECEx		
Nível de proteção do equipamento Gb		IECEX PTB 11.0091X
Nível de proteção do equipamento Da		IECEX PTB 11.0091X
Nível de proteção do equipamento Mb		IECEX PTB 11.0091X
Aprovação ATEX		
Nível de proteção do equipamento Gb		PTB 99 ATEX 2219 X
Nível de proteção do equipamento Da		PTB 99 ATEX 2219 X
Autorização UL		cULus Listed, General Purpose
<b>Condições ambiente</b>		
Temperatura ambiente		-25 ... 100 °C (-13 ... 212 °F)
<b>Dados mecânicos</b>		
Tipo de saída		Cabos LiY
Material da caixa		PBT
Grau de protecção		IP67
Cabo		
Diâmetro do cabo		1,1 mm ± 0,1 mm
Raio de curvatura		> 10 x o diâmetro do cabo
Material		PVC
Secção transversal do condutor		0,14 mm <sup>2</sup>
Comprimento	L	500 mm
<b>Informações gerais</b>		
Aplicação numa área potencialmente explosiva		ver manual de instruções

## Conexão

