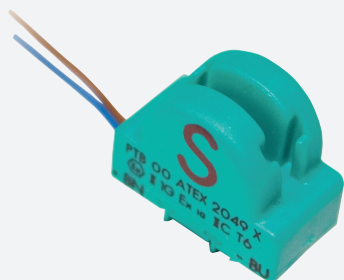


Sensor com fenda indutivo

SJ2-SN-Y89620



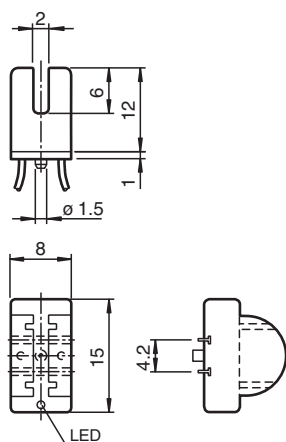
- Ranhura de 2 mm de largura
- Usável até SIL 3 em conformidade com a norma IEC 61508
- Alvos ferrosos



Função

Os sensores indutivos de ranhura são adequados para utilização em espaços de instalação particularmente reduzidos, por exemplo, para detecção de limites em dispositivos com indicador. Além do alvo de referência, os metais ferromagnéticos também podem ser utilizados como elementos atuadores. Com diversas aprovações para utilização em áreas classificadas, os sensores estão preparados para uso global. Em combinação com um amplificador de comutação de segurança da Pepperl+Fuchs, por exemplo, o KFD2-SH-EX1, é possível a utilização em aplicações relacionadas com segurança até ao nível SIL 3. O sensor também pode ser utilizado em aplicações até ao nível SIL 2 com amplificadores de comutação NAMUR relacionados com segurança.

Dimensões



Dados técnicos

Dados gerais

| | |
|-----------------------------------|----------------------------------|
| Função de comutação | Normalmente fechado (NF) |
| Tipo de saída | NAMUR com função de segurança |
| Largura da fenda | 2 mm |
| Auxílio de emersão (lateralmente) | 5 ... 7 tipo 6 mm |
| Alvo de referência | 5 x 8 x 0,5 mm ³ , Al |
| Tipo de saída | de 2 fios |

Dados característicos

| | | |
|-------------------------|----------------|------------------------------------|
| Tensão nominal | U _o | 8,2 V (R _i aprox. 1 kΩ) |
| Frequência de comutação | f | 0 ... 5000 Hz |

Data de publicação: 2023-01-27 Data de emissão: 2023-01-27 : 70133006_por.pdf

Consulte as "Notas Gerais sobre as informações de produto da Pepperl+Fuchs".

Grupo Pepperl+Fuchs
www.pepperl-fuchs.com

EUA.: +1 330 486 0001
fa-info@us.pepperl-fuchs.com

Alemanha: +49 621 776 1111
fa-info@de.pepperl-fuchs.com

Singapura: +65 6779 9091
fa-info@sg.pepperl-fuchs.com

PEPPERL+FUCHS

Dados técnicos

| | | |
|---|---|--|
| Histerese | H | com amplificador de comutação NAMUR 0,02 mm (p. ex. Pepperl+Fuchs KCD2-SR-Ex1.LB) com amplificador de comutação de segurança 0,01 mm (p. ex. Pepperl+Fuchs KFD2-SH-Ex1) |
| Crescimento da corrente | | -11 mA / mm |
| Consumo de corrente | | |
| Placa de medição não abrangida | | ≥ 3 mA |
| Placa de medição abrangida | | 0,2 ... 1 mA |
| Características da segurança funcional | | |
| Nível de integridade de segurança (SIL, Safety Integrity Level) | | SIL 3 |
| MTTF _d | | 11800 a |
| Vida útil (T _M) | | 20 a |
| Grau de cobertura do diagnóstico (GCD) | | 0 % |
| Conformidade de directivas e normas | | |
| Conformidade-padrão | | |
| NAMUR | | EN 60947-5-6:2000 IEC 60947-5-6:1999 |
| Padrões | | EN 60947-5-2:2007 EN 60947-5-2/A1:2012 IEC 60947-5-2:2007 IEC 60947-5-2 AMD 1:2012 |
| Autorizações certificados | | |
| Aprovação IECEX | | |
| Nível de proteção do equipamento Ga | | IECEX PTB 11.0092X |
| Nível de proteção do equipamento Gb | | IECEX PTB 11.0092X |
| Nível de proteção do equipamento Da | | IECEX PTB 11.0092X |
| Nível de proteção do equipamento Mb | | IECEX PTB 11.0092X |
| Aprovação ATEX | | |
| Nível de proteção do equipamento Ga | | PTB 00 ATEX 2049 X |
| Nível de proteção do equipamento Gb | | PTB 00 ATEX 2049 X |
| Nível de proteção do equipamento Da | | PTB 00 ATEX 2049 X |
| Autorização UL | | |
| Ordinary Location | | E87056 |
| Área perigosa | | E501628 |
| Desenho de controle | | 116-0454 |
| Condições ambiente | | |
| Temperatura ambiente | | -40 ... 100 °C (-40 ... 212 °F) |
| Dados mecânicos | | |
| Tipo de saída | | Cabos LiY |
| Material da caixa | | PBT |
| Grau de protecção | | IP67 |
| Cabo | | |
| Diâmetro do cabo | | 0,75 mm ± 0,15 mm |
| Raio de curvatura | | > 10 x o diâmetro do cabo |
| Material | | PVC |
| Secção transversal do condutor | | 0,06 mm ² |
| Comprimento | L | 20 mm |
| Massa | | 2,5 g |
| Indicação | | encosto encaixável |
| Informações gerais | | |
| Aplicação numa área potencialmente explosiva | | ver manual de instruções |

Conexão



Data de publicação: 2023-01-27 Data de emissão: 2023-01-27 : 70133006_por.pdf

Consulte as "Notas Gerais sobre as informações de produto da Pepperl+Fuchs".

Grupo Pepperl+Fuchs
www.pepperl-fuchs.com

EUA.: +1 330 486 0001
fa-info@us.pepperl-fuchs.com

Alemanha: +49 621 776 1111
fa-info@de.pepperl-fuchs.com

Singapura: +65 6779 9091
fa-info@sg.pepperl-fuchs.com

 **PEPPERL+FUCHS**

Aplicação

**Perigo!**

Em aplicações de segurança, o sensor deve ser operado em um amplificador do interruptor de segurança qualificado da Pepperl+Fuchs (por exemplo, KFD2-SH-Ex1).

Observe o documento "exida Functional Safety Assessment", que pertence a esse sensor e está disponível como parte da documentação do produto no www.pepperl-fuchs.com.

Atenção!

Os amplificadores do interruptor compatíveis-NAMUR podem, devido a um baixo consumo de corrente da placa de medição registrada (0,2 mA em ... 1 mA), relatar incorretamente rupturas de cabo (necessários de acordo com EN 60947-5-6:2000: 0,4 mA em ... 1 mA).