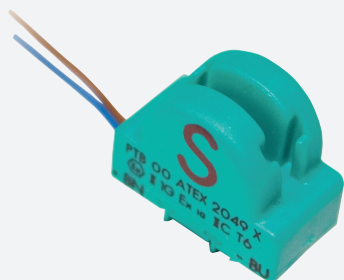


# Induktiv spårgivare

## SJ2-SN-Y89620



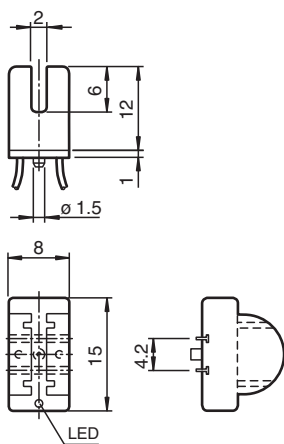
- 2 mm skårans bredd
- Insättningsbar till SIL3 enligt IEC61508
- Ferromagnetiska objekt



### Funktion

De induktiva platssensorerna är lämpliga för användning i särskilt trånga installationsutrymmen, t.ex. för gränsetektering i pekarinstrument. Utöver referensmålet kan ferromagnetiska metaller även användas som manöverdonselement. Tack vare en mängd olika godkännanden för användning i riskområden är sensorerna utrustade för global användning. I kombination med en kopplingsförstärkare från Pepperl+Fuchs, t.ex. KFD2-SH-EX1, är användning i säkerhetsrelaterade tillämpningar upp till SIL 3 möjlig. Sensorn kan även användas i tillämpningar upp till SIL 2 med säkerhetsrelaterade NAMUR-kopplingsförstärkare.

### Mått



### Tekniska data

#### Allmänna specifikationer

Växlingsfunktion		Normalt stängd (NC)
Utgångstyp		NAMUR med säkerhetsfunktion
Slitsvidd		2 mm
Neddopningsdjup (sidledes)		5 ... 7 typ. 6 mm
Referensobjekt		5 x 8 x 0,5 mm <sup>3</sup> , Al
Anslutnings sätt		2-trådig

#### Specifikationer

Märkspänning	U <sub>o</sub>	8,2 V (R <sub>i</sub> ca. 1 kΩ)
Kopplingsfrekvens	f	0 ... 5000 Hz
Hysteres	H	med NAMUR lägesomkopplare: 0,02 mm (t.ex. Pepperl+Fuchs KCD2-SR-Ex1.LB) med säkerhetslägesomkopplare: 0,01 mm (t.ex. Pepperl+Fuchs KFD2-SH-Ex1)

Kungöresedatum: 2023-01-27 Datum för utgåva: 2023-01-27 : 70133006\_swe.pdf

Se "Allmänna kommentarer om produktinformationen från Pepperl+Fuchs".

Pepperl+Fuchs Group  
www.pepperl-fuchs.com

USA: +1 330 486 0001  
fa-info@us.pepperl-fuchs.com

Tyskland: +49 621 776 1111  
fa-info@de.pepperl-fuchs.com

Singapore: +65 6779 9091  
fa-info@sg.pepperl-fuchs.com

PEPPERL+FUCHS

## Tekniska data

Strömlutning		-11 mA / mm
Strömförbrukning		
Mätplatta ej registrerad		≥ 3 mA
Mätplatta registrerad		0,2 ... 1 mA
<b>Specifikation funktionell säkerhet</b>		
Säkerhetsintegritetsnivå (SIL)		SIL 3
MTTF <sub>d</sub>		11800 a
Livslängd (T <sub>M</sub> )		20 a
Feldetekteringsförmåga (DC)		0 %
<b>Norm- och riktlinjekonformitet</b>		
Standardöverensstämmelse		
NAMUR		EN 60947-5-6:2000 IEC 60947-5-6:1999
Standarder		EN 60947-5-2:2007 EN 60947-5-2/A1:2012 IEC 60947-5-2:2007 IEC 60947-5-2 AMD 1:2012
<b>Godkännanden och certifikat</b>		
IECEX-godkännande		
Utrustning med skyddsnivå Ga		IECEX PTB 11.0092X
Utrustning med skyddsnivå Gb		IECEX PTB 11.0092X
Utrustning med skyddsnivå Da		IECEX PTB 11.0092X
Utrustning med skyddsnivå Mb		IECEX PTB 11.0092X
ATEX-godkännande		
Utrustning med skyddsnivå Ga		PTB 00 ATEX 2049 X
Utrustning med skyddsnivå Gb		PTB 00 ATEX 2049 X
Utrustning med skyddsnivå Da		PTB 00 ATEX 2049 X
UL-godkännande		
Ordinary Location		E87056
Farlig plats		E501628
Principritning		116-0454
<b>Omgivningsförhållande</b>		
Omgivningstemperatur		-40 ... 100 °C (-40 ... 212 °F)
<b>Mekaniska specifikationer</b>		
Anslutnings typ		Ledare LiY
Kapslingsmaterial		PBT
Skyddsklass		IP67
kabel		
Kabeldiameter		0,75 mm ± 0,15 mm
Böjningsradie		> 10 x kabeldiameter
Material		PVC
Ledartvärsnitt		0,06 mm <sup>2</sup>
Längd	L	20 mm
Stomme		2,5 g
Anmärkning		vändbart anslag
<b>Allmän information</b>		
Användning i explosionsfarligt område		se bruksanvisning

## Anslutning



Kungörelsedatum: 2023-01-27 Datum för utgåva: 2023-01-27 : 70133006\_swe.pdf

Se "Allmänna kommentarer om produktinformationen från Pepperl+Fuchs".

Pepperl+Fuchs Group  
www.pepperl-fuchs.com

USA: +1 330 486 0001  
fa-info@us.pepperl-fuchs.com

Tyskland: +49 621 776 1111  
fa-info@de.pepperl-fuchs.com

Singapore: +65 6779 9091  
fa-info@sg.pepperl-fuchs.com

 **PEPPERL+FUCHS**

## Tillämpning

**Fara!**

I säkerhetstillämpningar måste sensorn drivas med en lämplig kopplingsförstärkare från Pepperl+Fuchs (t.ex. KFD2-SH-Ex1). Se dokumentet "exida Functional Safety Assessment" som är avsett för den här sensorn och finns tillgängligt som en del av produktdokumentationen från [www.pepperl-fuchs.com](http://www.pepperl-fuchs.com).

**Obs!**

NAMUR-kompatibla kopplingsförstärkare kan, p.g.a. en låg strömförbrukning vid den registrerande mätplattan (0,2 mA ... 1 mA), felaktigt rapportera kabelbrott (krävs i enlighet med EN 60947-5-6:2000: 0,4 mA ... 1 mA).